



Kanton Zug

Beiträge und Ausgleichszahlungen der Einwohnergemeinden in den bzw. aus dem ZFA 2020

Beiträge bzw. Ausgleichszahlungen je Gemeinde

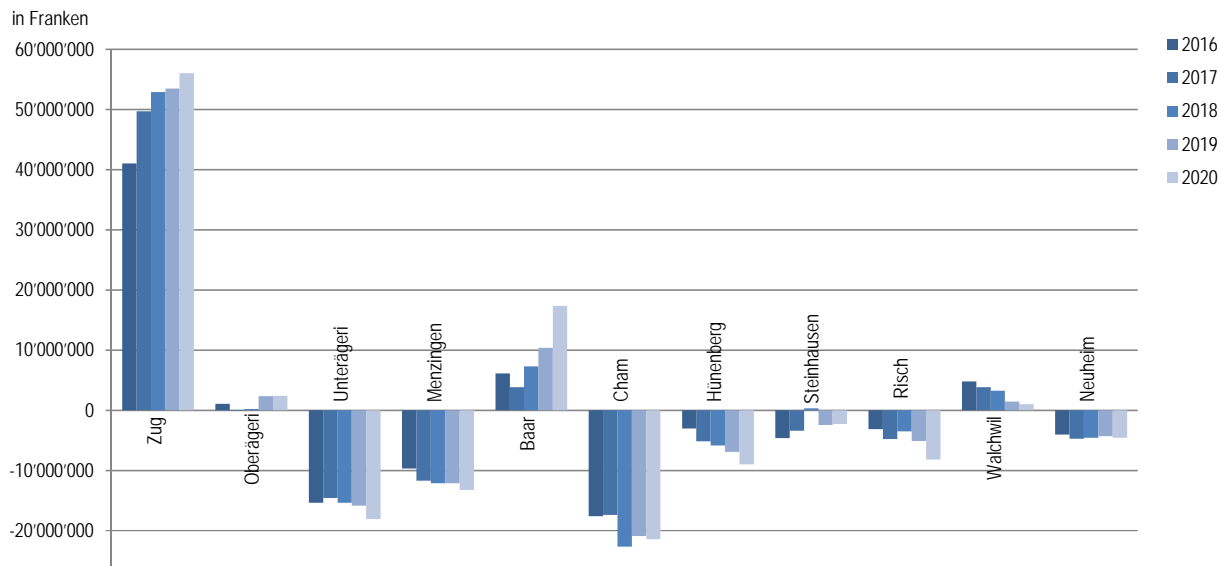
Gemeinde	Beitrags-/Ausgleichsleistungen		Zahlungstranchen		
	Zahlung je Gemeinde* 2020	Vorjahresvergleich 2019	Valuta: 1. Akonto Mi, 01. Apr. 2020	Valuta: 2. Akonto Fr, 31. Jul. 2020	Valuta: Schlusszahlung Di, 01. Dez. 2020
Zug	Fr. 55'980'927	Fr. 53'454'488	Fr. 18'660'309	Fr. 18'660'309	Fr. 18'660'309
Oberägeri	Fr. 2'393'939	Fr. 2'361'200	Fr. 797'979	Fr. 797'979	Fr. 797'981
Unterägeri	Fr. -18'086'566	Fr. -15'856'021	Fr. -6'028'855	Fr. -6'028'855	Fr. -6'028'856
Menzingen	Fr. -13'259'524	Fr. -12'130'541	Fr. -4'419'841	Fr. -4'419'841	Fr. -4'419'842
Baar	Fr. 17'333'206	Fr. 10'400'081	Fr. 5'777'735	Fr. 5'777'735	Fr. 5'777'736
Cham	Fr. -21'403'443	Fr. -20'867'014	Fr. -7'134'481	Fr. -7'134'481	Fr. -7'134'481
Hünenberg	Fr. -8'987'822	Fr. -6'913'147	Fr. -2'995'940	Fr. -2'995'940	Fr. -2'995'942
Steinhausen	Fr. -2'283'765	Fr. -2'454'187	Fr. -761'255	Fr. -761'255	Fr. -761'255
Risch	Fr. -8'166'680	Fr. -5'107'820	Fr. -2'722'226	Fr. -2'722'226	Fr. -2'722'228
Walchwil	Fr. 1'041'180	Fr. 1'438'430	Fr. 347'060	Fr. 347'060	Fr. 347'060
Neuheim	Fr. -4'561'452	Fr. -4'325'469	Fr. -1'520'484	Fr. -1'520'484	Fr. -1'520'484
Total	Fr. -	Fr. -	Fr. 1	Fr. 1	Fr. -2

* Die Beiträge je Gemeinde sind auf ganze Zahlen gerundet.

Bemessungsgrundlagen

Gemeinde	Kantonssteuerertrag 2018	Anzahl Einwohner per 31.12.2018	Kantonssteuerertrag 2018, pro Kopf	1 Steuerprozentpunkt 2018
Zug	Fr. 271'963'492	30'542	Fr. 8'905	Fr. 3'529'406
Oberägeri	Fr. 32'669'100	6'081	Fr. 5'372	Fr. 441'825
Unterägeri	Fr. 20'598'264	8'868	Fr. 2'323	Fr. 286'928
Menzingen	Fr. 6'785'012	4'539	Fr. 1'495	Fr. 92'204
Baar	Fr. 149'190'078	24'468	Fr. 6'097	Fr. 1'949'840
Cham	Fr. 51'104'328	16'723	Fr. 3'056	Fr. 693'292
Hünenberg	Fr. 29'438'653	8'808	Fr. 3'342	Fr. 404'571
Steinhausen	Fr. 41'387'311	10'026	Fr. 4'128	Fr. 563'853
Risch	Fr. 39'104'139	10'862	Fr. 3'600	Fr. 532'487
Walchwil	Fr. 18'875'507	3'663	Fr. 5'153	Fr. 259'056
Neuheim	Fr. 5'656'992	2'257	Fr. 2'506	Fr. 79'989
Total	Fr. 666'772'878	126'837	Fr. 45'978	Fr. 8'833'450

Entwicklung ZFA Beiträge bzw. Ausgleichszahlungen je Gemeinde





Kanton Zug

Beiträge der Einwohnergemeinden an die Zahlung des Kantons in den nationalen Ressourcenausgleich 2020

Zahlung Kanton Zug in den nationalen Finanzausgleich

Jahr	Ressourcenausgleich	Lastenausgleich	Härteausgleich	Total Beitrag Zug	Bemessungsgrundlage Jahre
2020	Fr. 328'529'380	Fr. -	Fr. 1'188'829	Fr. 329'718'209	2014, 2015, 2016

* Total Ausgleichszahlungen Netto (Fr.)

Beiträge der Einwohnergemeinden an die Zahlung des Kantons Zug in den nationalen Ressourcenausgleich

Gemeinde	Beitrag je Gemeinde*		Zahlungstranchen		Bemessungsgrundlage Kantonssteuerertrag 2018 auf 80 % normiert
	Aktueller Beitrag 2020	Vorjahresvergleich 2019	Valuta 1. Hälfte: Fr. 26. Jun. 2020	Valuta Schlusszahlung: Di, 29. Dez. 2020	
Zug	Fr. 18'011'924	Fr. 16'574'714	Fr. 9'005'962.00	Fr. 9'005'962.00	Fr. 300'198'737
Oberägeri	Fr. 2'172'222	Fr. 2'010'779	Fr. 1'086'111.00	Fr. 1'086'111.00	Fr. 36'203'700
Unterägeri	Fr. 1'373'621	Fr. 1'285'875	Fr. 686'810.50	Fr. 686'810.50	Fr. 22'893'689
Menzingen	Fr. 451'359	Fr. 428'952	Fr. 225'679.50	Fr. 225'679.50	Fr. 7'522'643
Baar	Fr. 9'887'328	Fr. 8'099'335	Fr. 4'943'664.00	Fr. 4'943'664.00	Fr. 164'788'801
Cham	Fr. 3'399'040	Fr. 3'031'376	Fr. 1'699'520.00	Fr. 1'699'520.00	Fr. 56'650'665
Hünenberg	Fr. 1'960'513	Fr. 1'902'777	Fr. 980'256.50	Fr. 980'256.50	Fr. 32'675'223
Steinhausen	Fr. 2'753'888	Fr. 2'468'805	Fr. 1'376'944.00	Fr. 1'376'944.00	Fr. 45'898'131
Risch	Fr. 2'601'842	Fr. 2'463'536	Fr. 1'300'921.00	Fr. 1'300'921.00	Fr. 43'364'032
Walchwil	Fr. 1'256'877	Fr. 1'218'902	Fr. 628'438.50	Fr. 628'438.50	Fr. 20'947'956
Neuheim	Fr. 377'814	Fr. 341'930	Fr. 188'907.00	Fr. 188'907.00	Fr. 6'296'903
Total	Fr. 44'246'428	Fr. 39'826'981	Fr. 22'123'214.00	Fr. 22'123'214.00	Fr. 737'440'481

* Die Beiträge je Gemeinde sind auf ganze Zahlen gerundet.

Beiträge in Prozent des Kantonssteuerertrags: 6.0 %

Die Belastungsobergrenze von 40 % des jährlichen Kantonsbeitrages an den Ressourcenausgleich beträgt: Fr. 131'411'752

Entwicklung Beiträge an den nationalen Finanzausgleich je Gemeinde

