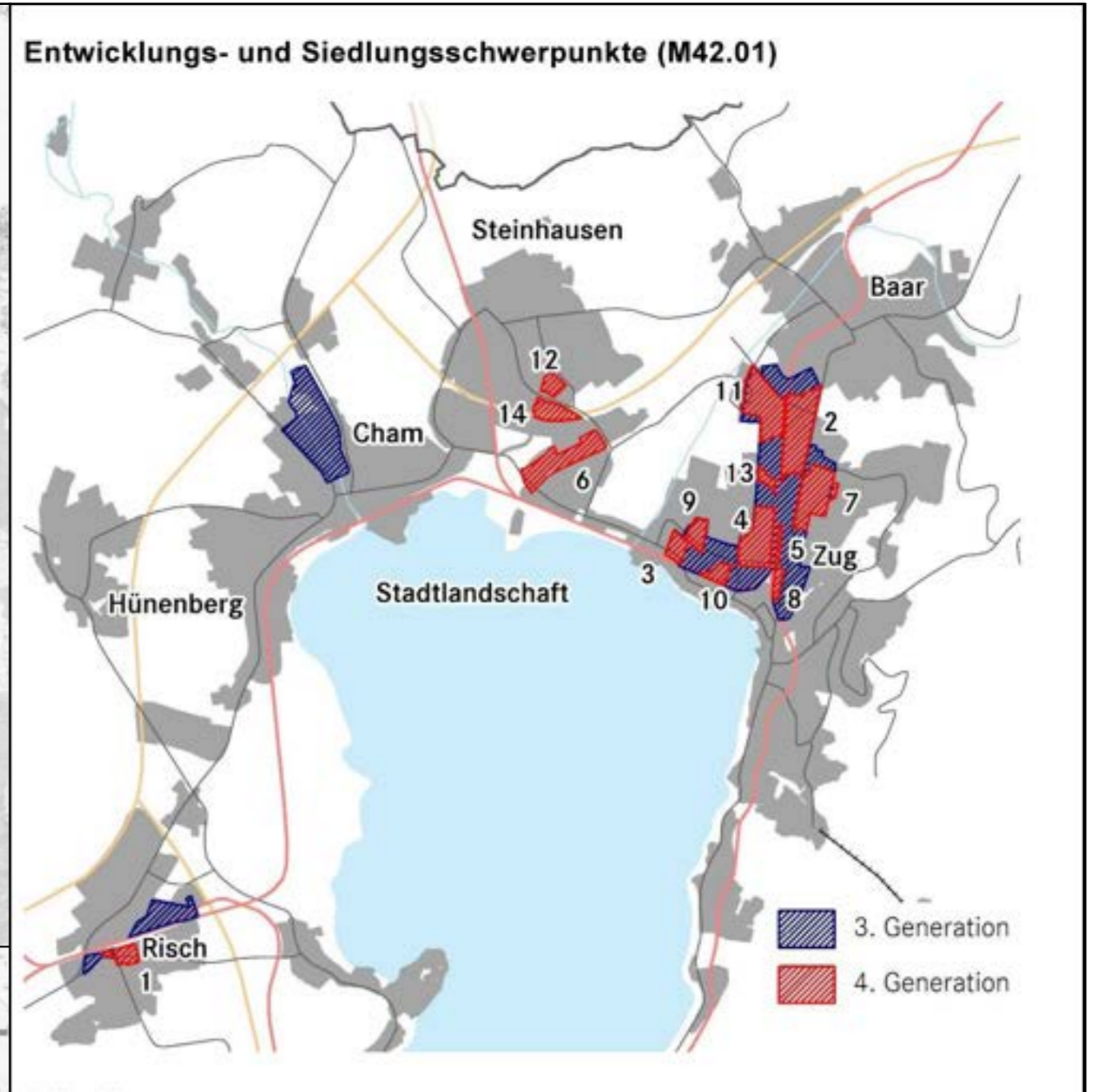
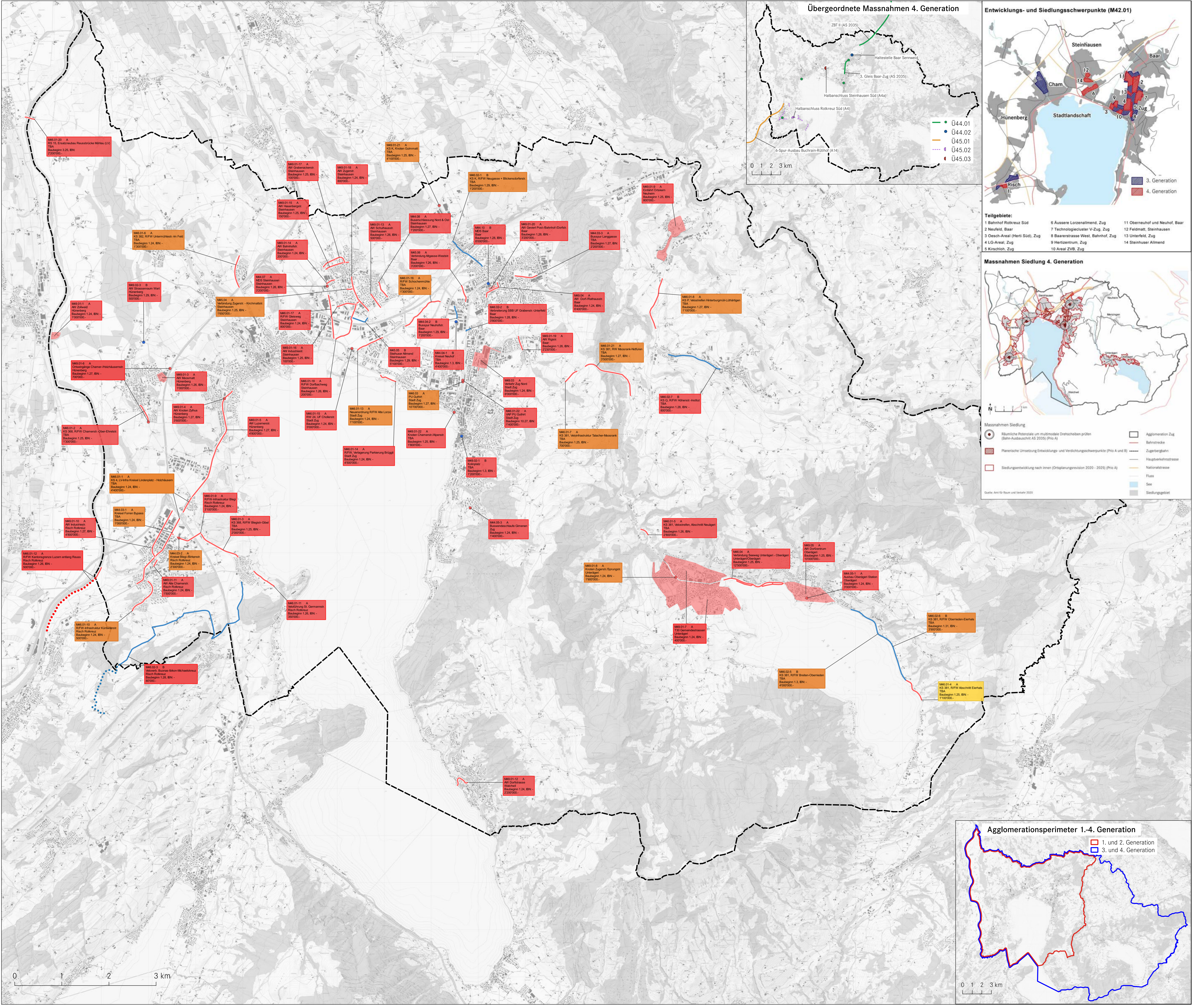
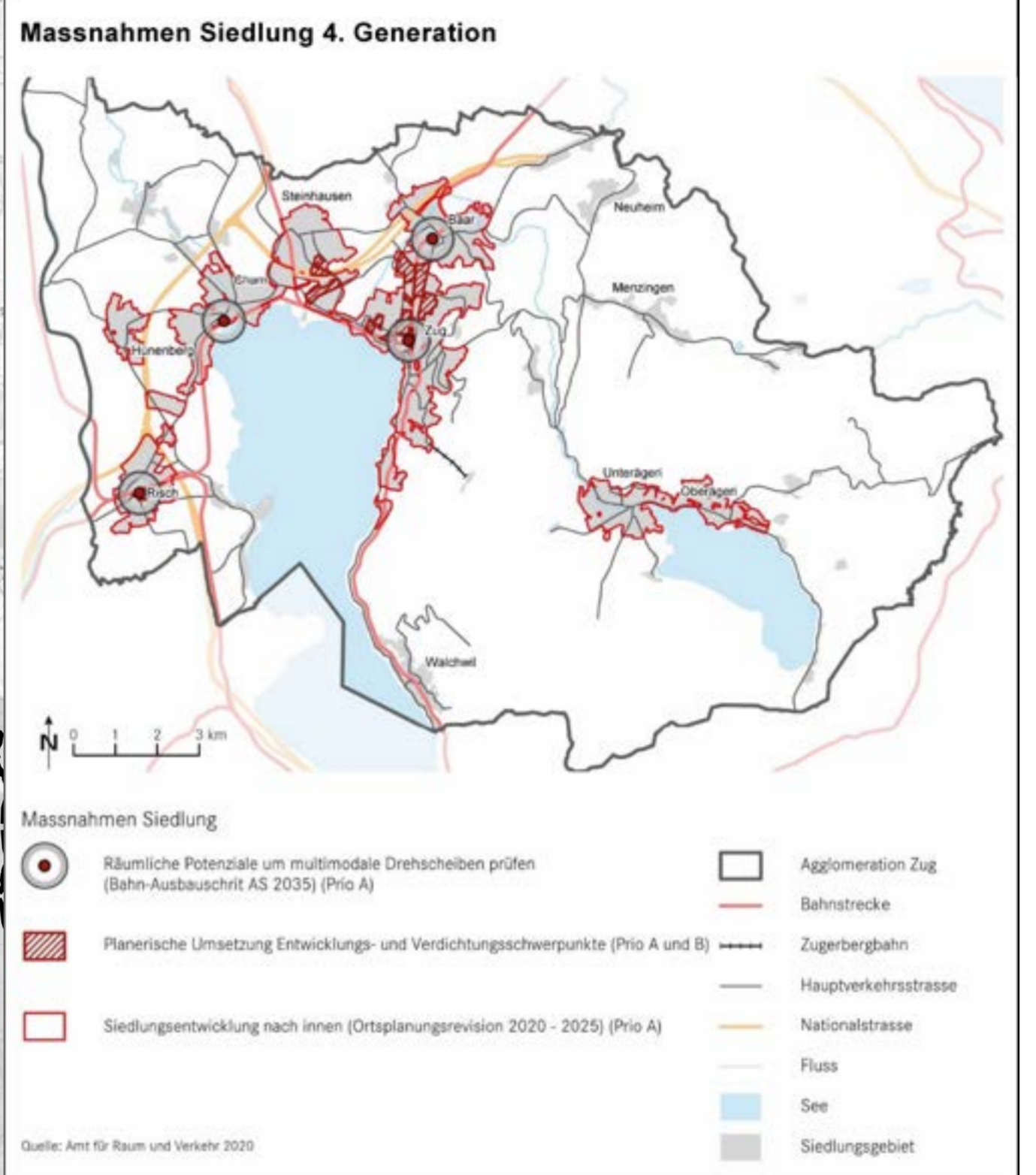


Agglomerationsprogramm Zug 4. Generation Massnahmen



- Teilgebiete:**
- 1 Bahnhof Rotkreuz Süd
 - 2 Neufeld, Baar
 - 3 Desch-Anaal (Hertl Süd), Zug
 - 4 LG-Anaal, Zug
 - 5 Kirschtob, Zug
 - 6 Aussere Lorenzalmend, Zug
 - 7 Technologiecluster V-Zug, Zug
 - 8 Baarenstrasse West, Bahnhof, Zug
 - 9 Heringszentrum, Zug
 - 10 Areal ZVB, Zug
 - 11 Oberneuhof und Neuhof, Baar
 - 12 Feldmat, Steinhausen
 - 13 Unterfeld, Zug
 - 14 Steinbuser Almend



Kanton Zug Amt für Raum und Verkehr

Legende zur Projektphase:

- Studie, Konzept, Idee
- Vorprojekt
- Bauprojekt
- Bau
- Umgesetzt
- Sistiert
- Eigenleistung (wichtigste Projekte)

Legende zu den Prioritäten:

- Massnahmen 4. Generation**
- Priorität A (2024 - 2027)
 - Priorität B (2028 - 2031)

Massnahmenbeschriftung:

Massnahmennummer
Projekt Kurzbezeichnung
Trägerschaft
Baubeginn (Plan), Inbetriebnahme IBN (Ist)
Kosten (Preisbasis Juli 2020)

Massnahmennummer:

Agglomerationsprogramm-Generation
Numerierung innerhalb der Kategorie
Nummer der Teilmassnahme
M 24.02-5
Massnahmenkategorie:
4 = Bus-/ÖV-Infrastruktur
5 = Kapazität Strasse
6 = Langsamverkehr
7 = Verkehrssicherheit
8 = Verkehrsmanagement
9 = Strassenraumgestaltung

Abkürzungen:

- AW Aufwertung / Sicherheit Strassenraum
- BHS Bushaltestelle
- HS Haltestelle
- KS Kantonsstrasse
- MDS Multimodale Drehscheibe
- R/FW Rad-/Fussweg
- RW Radweg
- UF Unterführung