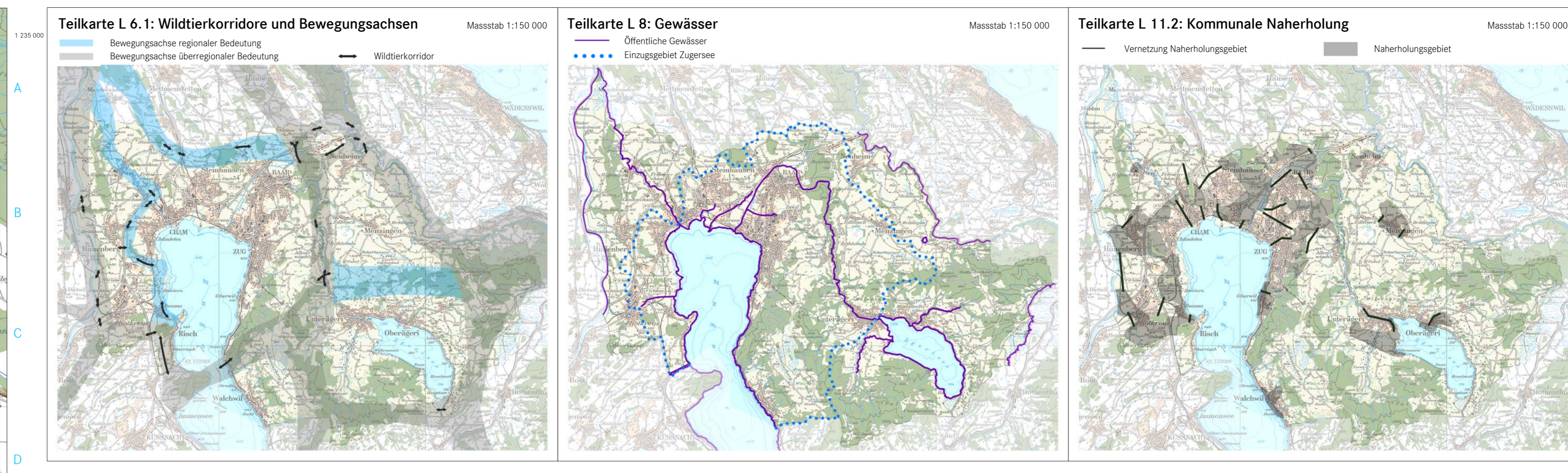


Grundlagenkarte Landschaft

Beilage zum kantonalen Richtplan

Stand 2. Juli 2015



- Kanton Zug** Amt für Raumplanung
- | | | | |
|--|-----------------|-----------------|---|
| | Richtplaninhalt | Richtplaninhalt | Richtplaninhalt |
| | L1 | L1 | Landwirtschaftsgebiet |
| | L1 | L1 | Fruchtobstgäule |
| | L3 | L3 | Weiler |
| | | | Weilerzone |
| | | | Zone des öffentlichen Interesses für Erholung und Freizeithaltung |
| | | | Übrige Zonen mit speziellen Vorschriften (mit Zonencode) |
| | | | Wald |
| | L4 | L4 | Wald mit besonderer Schutzfunktion gegen Naturgefahren |
| | L4 | L4 | Waldnaturschutzgebiet |
| | L4 | L4 | Wald mit besonderer Erholungsfunktion |
| | L4 | L4 | Wald mit geringer Erschliessung |
| | L5 | L5 | Naturschutzgebiet kantonal / im Gewässer |
| | L5 | L5 | Naturschutzgebiet im Wald kantonal |
| | L5 | L5 | Naturschutzgebiet gemeindlich / im Gewässer |
| | L5 | L5 | Naturschutzgebiet im Wald gemeindlich |
| | L5 | L5 | Naturobjekt |
| | L6 | L6 | Wildtierkorridor |
| | | | Amphibienlebensgebiet von nationaler Bedeutung |
| | L7 | L7 | Landschaftschorgebiet |
| | | | BLN Gebiet (Bundesinventar der Landschaften und Naturdenkmäler von nationaler Bedeutung) mit Objektname und -nummer gemäss BAFU |
| | | | Bundesinventar der Moorlandschaften von besonderer Schönheit und nationaler Bedeutung mit Objektname und -nummer gemäss BAFU |
| | | | Bundesinventar der Ausgewählte von nationaler Bedeutung mit Objektname und -nummer gemäss BAFU |
| | | | Seeferenschutzzone |
| | L8 | L8 | Renaturierung Gewässer |
| | L10 | L10 | Zentrale Biotostationierung |
| | L11 | L11 | Kantonaler Schwerpunkt Erholung |
| | L11 | L11 | Vorhaben Sport/Erholung |
| | L11 | L11 | Lorenebene |
| | | | Zone für Abfallanlagen / Zone für Abbau und Rekultivierung |
| | | | Baurone / Siedlungsgebiet ausserhalb des Kantons |

Die Daten, die Bestandteil des kantonalen Richtplans sind, werden dargestellt und beschriftet wie in der Richtplankarte. Es ist jeweils das Richtplankapitel angegeben. Alle zusätzlichen Daten sind nicht Bestandteil des kantonalen Richtplans, stammen aus verschiedenen Quellen und von verschiedenen Dienstleistungen (z.B. Zonenplan der Gemeinden, Amtliche Vermessung, Geo- und Vermessungsamt, Bundesamt für Umwelt, Bundesamt für Raumplanung, Bundesamt für Strassen, swisstopo etc.). Diese zusätzlichen Angaben sind ohne Gewähr.

Die Grundlagenkarte ist nicht Teil des Kantonsratsbeschlusses zum kantonalen Richtplan.

Kartendaten: PK25, PK100, Reproduziert mit Bewilligung von swisstopo (BA100134).
 Nachführungstand der Landkarte 1:100'000 2007
 Nachführungstand der Landkarte 1:25'000 2007

Masstab 1:25'000

© Amt für Raumplanung Kanton Zug 2015/2017/2018