

Grundwasserstände

Nr. 4169 Teufi - Seeblick - Oberägeri

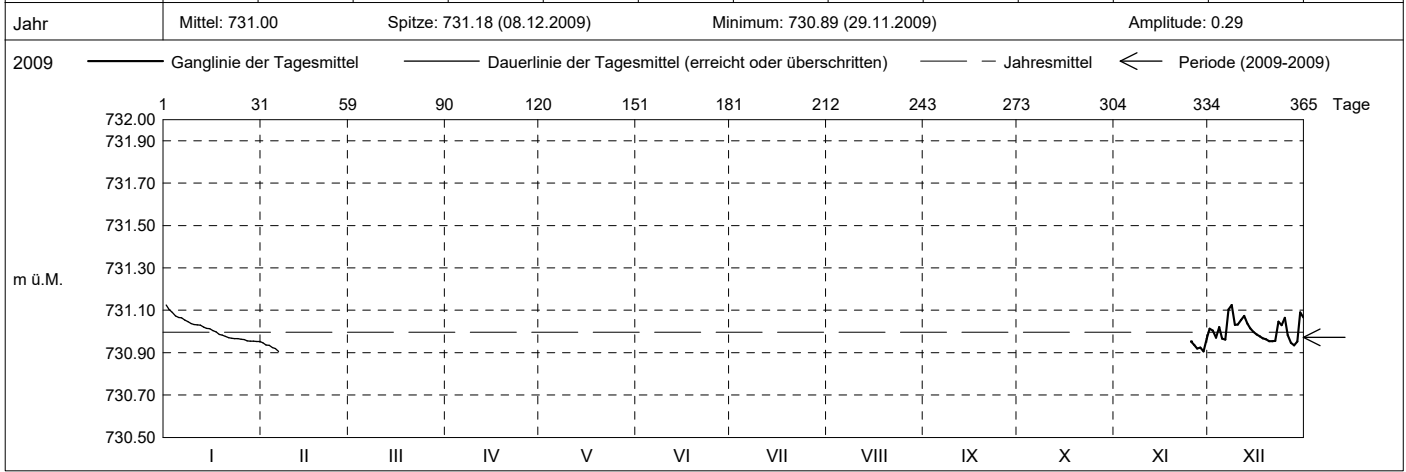
KANTON ZUG

Koordinaten: 2'691'243' / 1'217'611'

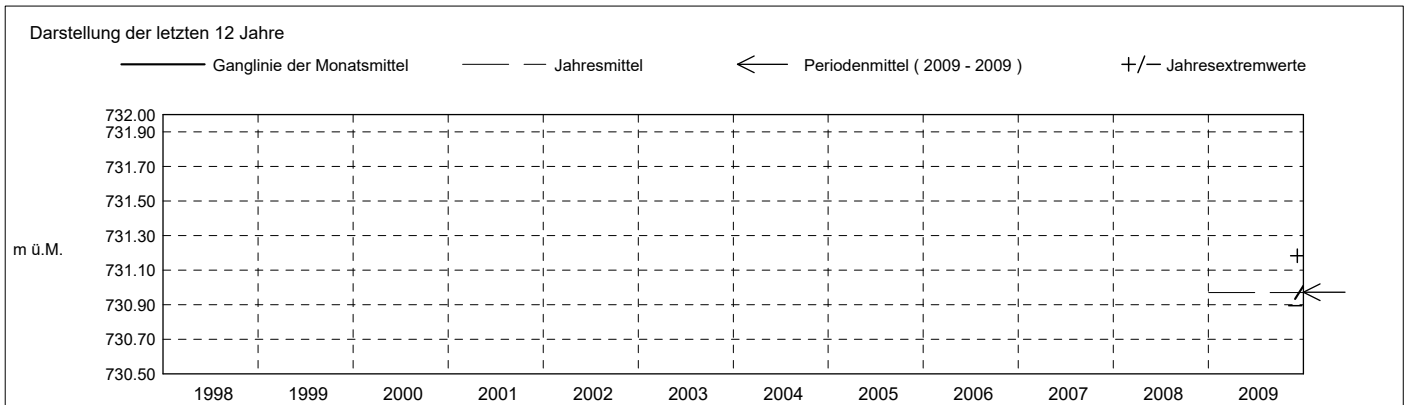
Amt für Umwelt

Abstichpunkt: 732.42 m ü.M. OK Terrain: 732.43 m ü.M.

2009	Januar	Februar	März	April	Mai	Juni	Juli	August	September	Oktober	November	Dezember		
Tagesmittel													731.01	1
													731.00	2
													730.97	3
													731.02	4
													730.97	5
													730.96	6
													731.10	7
													731.12 +	8
													731.03	9
													731.03	10
													731.05	11
													731.07	12
													731.04	13
													731.01	14
													731.00	15
													730.99	16
													730.98	17
													730.97	18
													730.96	19
													730.95	20
													730.95	21
													730.96	22
													731.05	23
													731.03	24
													731.06	25
+ Maximum											730.95	730.98	26	
											730.94	730.98	26	
											730.92	730.95	27	
- Minimum											730.92	730.93 -	28	
											730.91 -	730.95	29	
											730.97 +	731.09	30	
											730.97 +	731.07	31	
Monatsmittel											730.93 -	731.01 +	m ü.M.	
Spitze Datum											731.02 - 30.	731.18 + 8.	m ü.M.	
Amplitude											0.13 -	0.25 +	m	
Jahr	Mittel: 731.00		Spitze: 731.18 (08.12.2009)				Minimum: 730.89 (29.11.2009)				Amplitude: 0.29			



Periode	2009 - 2009 (0 Jahre)													
Monatsmittel	0.00 -	0.00 -	0.00 -	0.00 -	0.00 -	0.00 -	0.00 -	0.00 -	0.00 -	0.00 -	0.00 -	730.93	731.01 +	m ü.M.
Monats-Spitze Jahr												731.02 - 2009	731.18 + 2009	m ü.M.
Monats-Minimum Jahr												730.89 - 2009	730.93 + 2009	m ü.M.
Monats-Amplitude Jahr												0.13 - 2009	0.25 + 2009	m ü.M.
Periode	Mittel: 730.97		Spitze: 731.18 (08.12.2009)				Minimum: 730.89 (29.11.2009)				Amplitude: 0.29			



Grundwasserstände

Nr. 4169 Teufi - Seeblick - Oberägeri

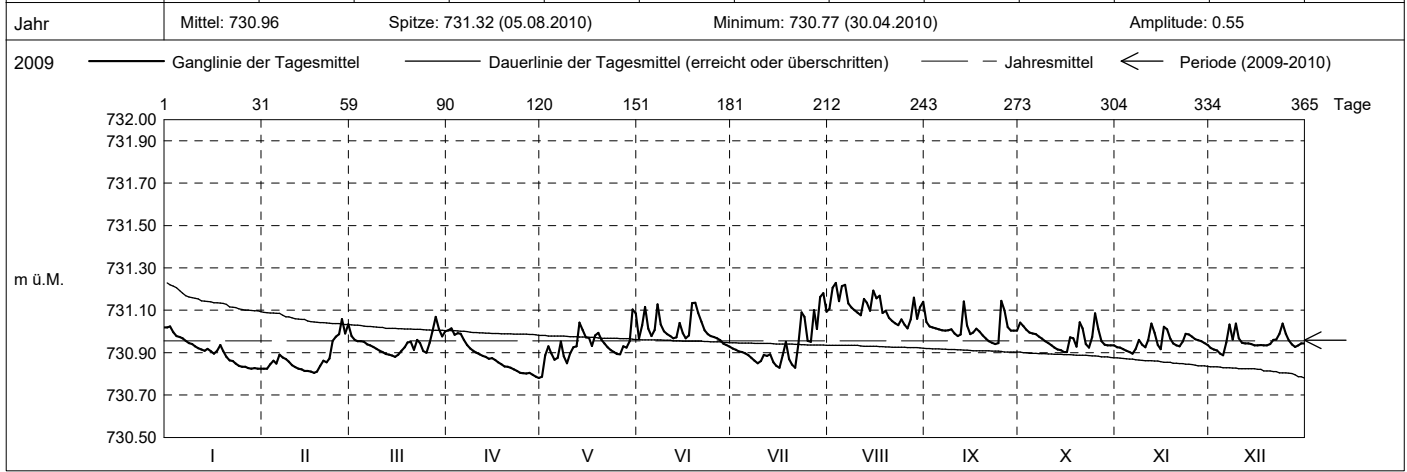
KANTON ZUG

Koordinaten: 2'691'243' / 1'217'611'

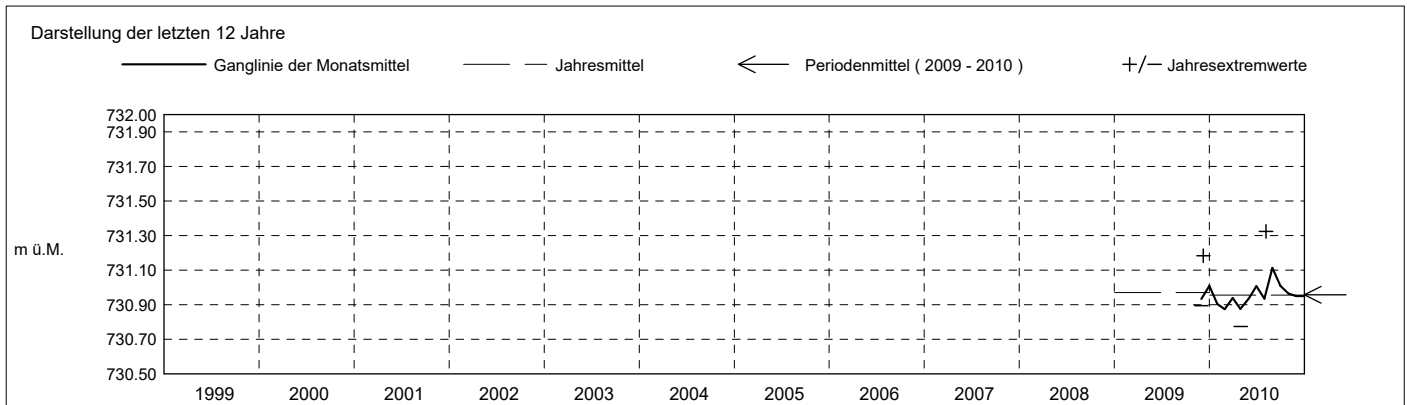
Amt für Umwelt

Abstichpunkt: 732.42 m ü.M. OK Terrain: 732.43 m ü.M.

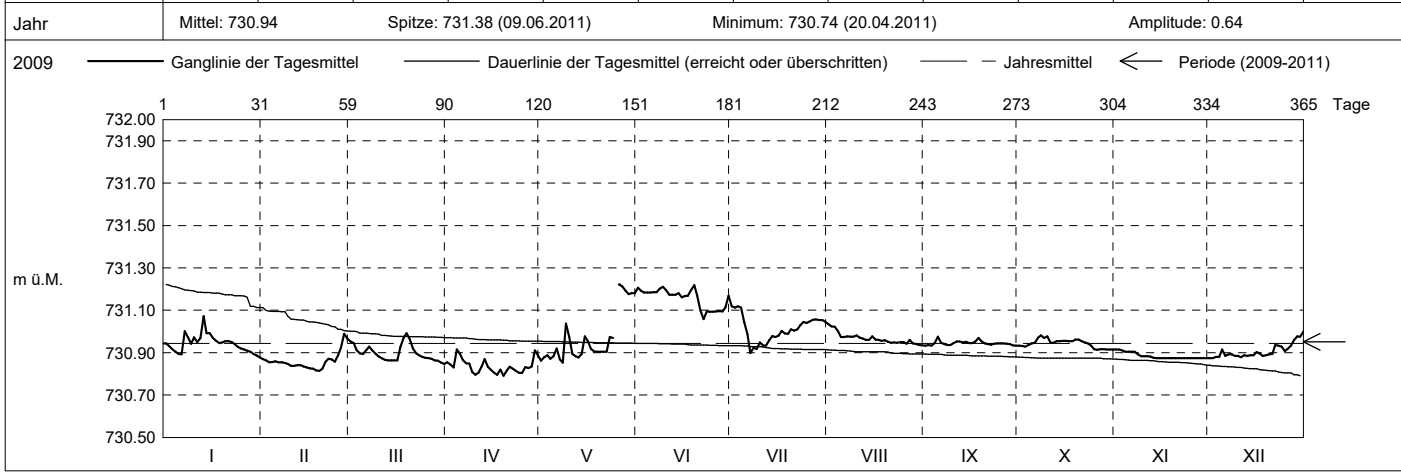
2010	Januar	Februar	März	April	Mai	Juni	Juli	August	September	Oktober	November	Dezember	
Tagesmittel	1 731.02 +	730.82	730.98	731.01 +	730.79 -	730.97	730.92	731.11	731.05	731.04	730.93	730.92	1
	2 731.02 +	730.82	730.96	731.01 +	730.89	731.03	730.91	731.21	731.02	731.02	730.92	730.92	2
	3 731.00	730.84	730.95	730.98	730.93	731.12	730.91	731.23 +	731.02	731.01	730.92	730.91	3
	4 730.98	730.86	730.95	730.99	730.90	731.01	730.90	731.14	731.01	730.99	730.91	730.90	4
	5 730.97	730.85	730.95	730.99	730.87	730.98	730.90	731.21	731.01	730.99	730.90 -	730.89 -	5
	6 730.97	730.89	730.94	730.96	730.87	731.01	730.89	731.22	731.01	730.99	730.90 -	730.95	6
	7 730.96	730.88	730.93	730.94	730.95	731.13	730.88	731.13	731.00	730.97	730.92	731.03	7
	8 730.95	730.87	730.93	730.92	730.88	731.03	730.86	731.11	731.01	730.97	730.96	730.96	8
	9 730.94	730.86	730.92	730.91	730.85	731.00	730.85	731.10	731.01	730.95	730.94	731.04 +	9
	10 730.93	730.84	730.91	730.90	730.90	730.90	730.99	730.86	731.09	730.99	730.94	730.93	10
m ü.M.	11 730.92	730.83	730.90	730.89	730.93	730.98	730.89	731.08	730.98	730.93	730.96	730.95	11
	12 730.91	730.82	730.89	730.88	730.93	730.97	730.88	731.15	730.99	730.92	731.04 +	730.94	12
	13 730.91	730.82	730.89	730.88	731.04	730.97	730.89	731.14	731.02	730.92	730.99	730.94	13
	14 730.92	730.81	730.89	730.87	731.01	731.04	730.85	731.10	731.03	730.91	730.94	730.94	14
	15 730.91	730.81	730.88 -	730.87	730.97	730.99	730.84	731.19	730.99	730.90 -	730.92	730.93	15
	16 730.89	730.81	730.89	730.87	730.97	730.97	730.83 -	731.16	731.00	730.90 -	731.02	730.93	16
	17 730.91	730.80 -	730.91	730.85	730.93	730.98	730.89	731.17	731.01	730.97	731.01	730.94	17
	18 730.94	730.81	730.92	730.84	730.98	731.13	730.95	731.09	731.00	730.97	730.97	730.93	18
	19 730.91	730.84	730.95	730.84	730.99	731.14 +	730.87	731.10	730.98	730.93	730.94	730.93	19
	20 730.88	730.86	730.95	730.83	730.96	731.09	730.84	731.06	731.06	730.97	731.04	730.93	20
+ Maximum	21 730.86	730.85	730.91	730.83	730.94	731.05	730.83 -	731.05	730.95	731.01	730.93	730.96	21
	22 730.86	730.87	730.96	730.82	730.93	731.01	730.94	731.04	730.95	730.94	730.95	730.96	22
	23 730.85	730.96	730.94	730.81	730.91	730.99	731.09	731.03	730.94 -	730.92	730.99	730.99	23
	24 730.84	730.98	730.91	730.81	730.90	730.98	731.07	731.06	730.94 -	730.97	730.99	731.04 +	24
	25 730.83	730.99	730.90	730.80	730.89	730.97	730.96	731.03	731.14 +	731.09 +	730.98	730.99	25
	26 730.83	731.06 +	730.95	730.80	730.89	730.97	730.95	731.02 -	731.10	731.01	730.96	730.96	26
	27 730.83	730.99	731.00	730.80	730.93	730.96	731.10	731.06	731.02	730.95	730.96	730.94	27
	28 730.82 -	731.03	731.07 +	730.80	730.92	730.94	731.01	731.16	731.06	731.00	730.94	730.93	28
	29 730.83		731.01	730.79	730.95	730.94	731.16	731.16	731.00	730.93	730.94	730.93	29
	30 730.82 -		730.98	730.78 -	731.10 +	730.93 -	731.18 +	731.11	731.00	730.93	730.94	730.94	30
31 730.82 -		731.00	731.08			731.09	731.14		730.93		730.94	31	
Monatsmittel	730.90	730.88 -	730.94	730.88 -	730.94	731.01	730.94	731.11 +	731.01	730.97	730.95	730.95	m ü.M.
Spitze Datum	731.04 1.	731.10 26.	731.09 28.	731.03 - 1.	731.20 31.	731.20 19.	731.28 30.	731.32 + 5.	731.21 25.	731.10 25.	731.12 12.	731.09 7.	m ü.M.
Amplitude	0.22	0.30	0.22	0.26	0.42	0.28	0.46 +	0.31	0.28	0.21 -	0.23	0.21 -	m
Jahr	Mittel: 730.96 Spitze: 731.32 (05.08.2010) Minimum: 730.77 (30.04.2010) Amplitude: 0.55												



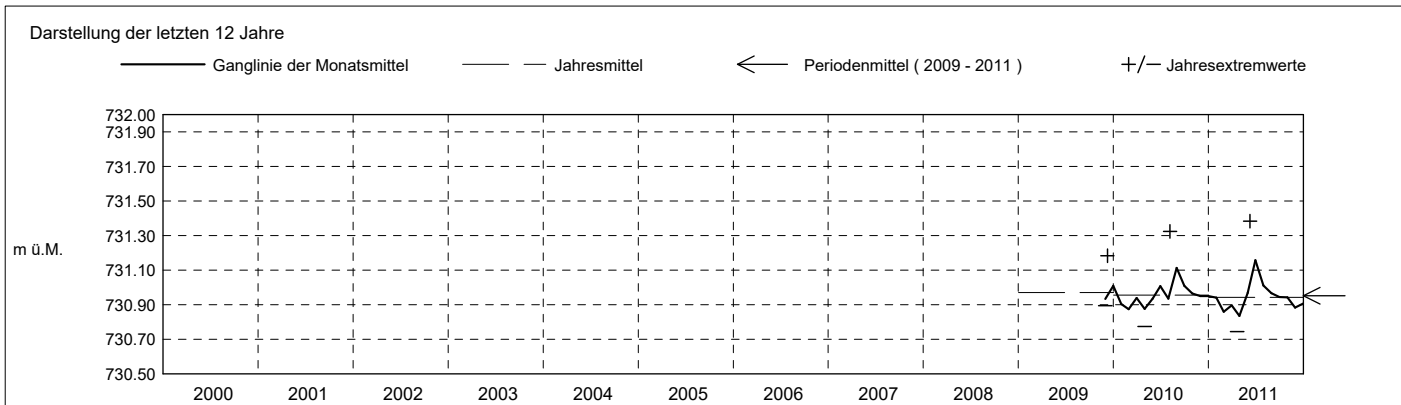
Periode	2009 - 2010 (1 Jahre)												
Monatsmittel	730.90	730.88 -	730.94	730.88 -	730.94	731.01	730.94	731.11 +	731.01	730.97	730.94	730.98	m ü.M.
Monats-Spitze Jahr	731.04 2010	731.10 2010	731.09 2010	731.03 - 2010	731.20 2010	731.20 2010	731.28 2010	731.32 + 2010	731.21 2010	731.10 2010	731.12 2010	731.18 2009	m ü.M.
Monats-Minimum Jahr	730.82 2010	730.80 2010	730.87 2010	730.77 - 2010	730.78 2010	730.92 2010	730.82 2010	731.01 + 2010	730.93 2010	730.89 2010	730.89 2009	730.88 2010	m ü.M.
Monats-Amplitude Jahr	0.22 2010	0.30 2010	0.22 2010	0.26 2010	0.42 2010	0.28 2010	0.46 + 2010	0.31 2010	0.28 2010	0.21 - 2010	0.23 2010	0.25 2009	m ü.M.
Periode	Mittel: 730.96 Spitze: 731.32 (05.08.2010) Minimum: 730.77 (30.04.2010) Amplitude: 0.55												



2011	Januar	Februar	März	April	Mai	Juni	Juli	August	September	Oktober	November	Dezember		
Tagesmittel	1	730.94	730.87	730.95	730.85	730.86	731.21	731.12 +	731.03 +	730.93 -	730.93	730.91 +	730.87 -	1
	2	730.93	730.86	730.94	730.84	730.88	731.19	731.11	731.02	730.94	730.93	730.91 +	730.87 -	2
	3	730.92	730.85	730.91	730.83	730.89	731.18	731.12 +	731.02	730.93 -	730.93	730.91 +	730.88 -	3
	4	730.90	730.86	730.90	730.91 +	730.87	731.18	731.11	731.00	730.94	730.94	730.90	730.88 -	4
	5	730.89	730.86	730.89	730.90	730.88	731.18	731.04	730.97	730.97 +	730.94	730.90	730.91	5
	6	730.89	730.85	730.91	730.86	730.92	731.18	730.99	730.97	730.95	730.95	730.90	730.88	6
	7	731.00	730.85	730.93	730.85	730.87	731.18	730.90 -	730.98	730.94	730.97	730.90	730.89	7
	8	730.97	730.85	730.91	730.85	730.85 -	731.20	730.92	730.97	730.94	730.98 +	730.89	730.89	8
	9	730.94	730.85	730.90	730.81	731.04	731.21	730.92	730.97	730.94	730.97	730.88	730.88	9
	10	730.97	730.84	730.88	730.80	730.97	731.19	730.95	730.98	730.95	730.98 +	730.88	730.88	10
m ü.M.	11	730.95	730.84	730.87	730.81	730.89	731.17	730.93	730.97	730.95	730.88	730.88	11	
	12	730.97	730.84	730.87	730.84	730.88	731.17	730.93	730.97	730.95	730.88	730.89	12	
	13	731.07 +	730.84	730.86	730.87	730.88	731.17	730.96	730.96	730.95	730.88	730.88	13	
	14	730.99	730.83	730.86	730.83	730.89	731.18	730.98	730.96	730.95	730.87 -	730.89	14	
	15	730.99	730.83	730.86	730.82	730.98	731.16	730.97	730.98	730.94	730.87 -	730.89	15	
	16	730.97	730.83	730.86	730.81	730.95	731.17	730.98	730.96	730.95	730.87 -	730.90	16	
	17	730.96	730.82	730.93	730.80	730.92	731.17	731.00	730.96	730.95	730.87 -	730.90	17	
	18	730.95	730.82	730.97	730.82	730.91	731.20	730.99	730.96	730.97 +	730.95	730.87 -	730.89	18
	19	730.95	730.81 -	730.99 +	730.79 -	730.90	731.22 +	730.99	730.96	730.95	730.87 -	730.89	19	
	20	730.95	730.82	730.96	730.82	730.90	731.17	731.01	730.95	730.94	730.87 -	730.89	20	
+ Maximum	21	730.95	730.86	730.92	730.83	730.90	731.10	731.00	730.95	730.94	730.87 -	730.89	21	
	22	730.95	730.87	730.90	730.82	730.90	731.06 -	731.01	730.95	730.94	730.87 -	730.94	22	
	23	730.94	730.87	730.89	730.81	730.97	731.09	731.03	730.95	730.94	730.87 -	730.93	23	
	24	730.93	730.86	730.88	730.80	730.97	731.09	731.04	730.95	730.94	730.87 -	730.93	24	
	25	730.92	730.89	730.88	730.80		731.09	731.04	730.95	730.94	730.87 -	730.91	25	
	26	730.91	730.92	730.87	730.83	731.22 +	731.09	731.05	730.94	730.94	730.91 -	730.87 -	730.92	26
	27	730.91	730.99 +	730.87	730.83	731.21	731.10	731.05	730.96	730.94	730.92	730.87 -	730.93	27
	28	730.90	730.97	730.86	730.84	731.19	731.09	731.06	730.94	730.94	730.92	730.87 -	730.96	28
	29	730.89		730.86	730.91 +	731.18	731.11	731.05	730.94	730.93 -	730.91 -	730.87 -	730.98	29
	30	730.89		730.85 -	730.89	731.18	731.17	731.05	730.94	730.93 -	730.91 -	730.87 -	730.98	30
31	730.88 -		730.85 -		731.18		731.04	730.93 -		730.91 -		731.00 +	31	
Monatsmittel	730.94	730.86	730.90	730.84 -	730.97	731.16 +	731.01	730.97	730.94	730.94	730.88	730.91	m ü.M.	
Spitze Datum	731.10 13.	731.01 27.	731.03 17.	731.11 29.	731.35 9.	731.38 + 9.	731.12 1.	731.04 1.	731.00 5.	731.01 8.	730.91 - 1.	731.03 31.	m ü.M.	
Amplitude	0.23	0.20	0.19	0.37	0.51 +	0.37	0.35	0.12	0.08	0.12	0.06 -	0.16	m	
Jahr	Mittel: 730.94 Spitze: 731.38 (09.06.2011) Minimum: 730.74 (20.04.2011) Amplitude: 0.64													



Periode	2009 - 2011 (2 Jahre)												
Monatsmittel	730.92	730.87	730.92	730.86 -	730.95	731.08 +	730.97	731.04	730.98	730.95	730.92	730.96	m ü.M.
Monats-Spitze Jahr	731.10 2011	731.10 2010	731.09 - 2010	731.11 2011	731.35 2011	731.38 + 2011	731.28 2010	731.32 2010	731.21 2010	731.10 2010	731.12 2010	731.18 2009	m ü.M.
Monats-Minimum Jahr	730.82 2010	730.80 2010	730.84 2011	730.74 - 2011	730.78 2010	730.92 + 2010	730.77 2011	730.92 + 2010	730.92 + 2010	730.89 2010	730.85 2011	730.87 2011	m ü.M.
Monats-Amplitude Jahr	0.23 2011	0.30 2010	0.22 2010	0.37 2011	0.51 + 2011	0.37 2011	0.46 2010	0.31 2010	0.28 2010	0.21 - 2010	0.23 2010	0.25 2009	m ü.M.
Periode	Mittel: 730.95 Spitze: 731.38 (09.06.2011) Minimum: 730.74 (20.04.2011) Amplitude: 0.64												



Grundwasserstände

Nr. 4169 Teufi - Seeblick - Oberägeri

KANTON ZUG

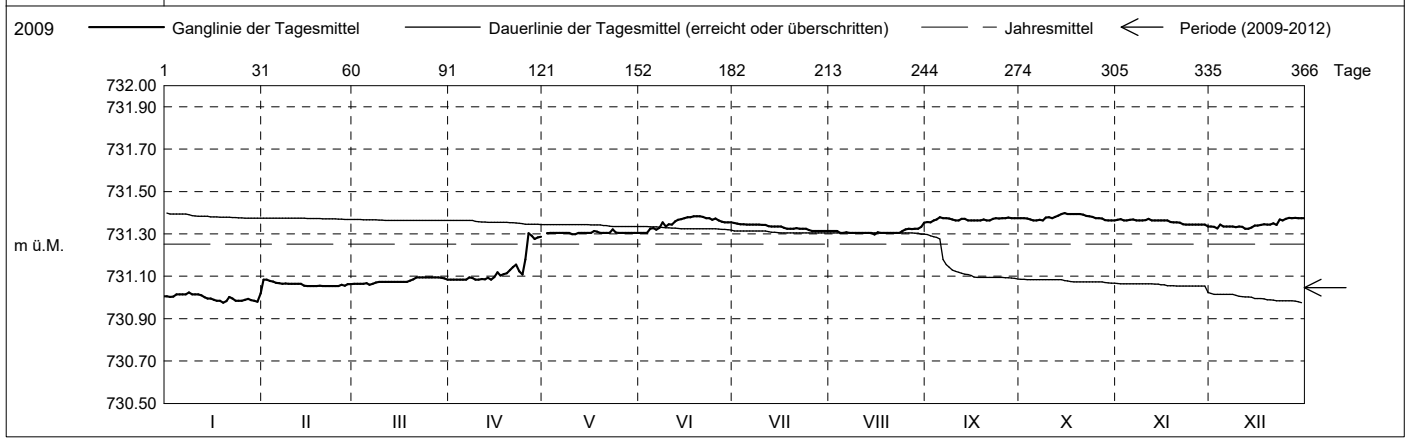
Koordinaten: 2'691'243' / 1'217'611'

Amt für Umwelt

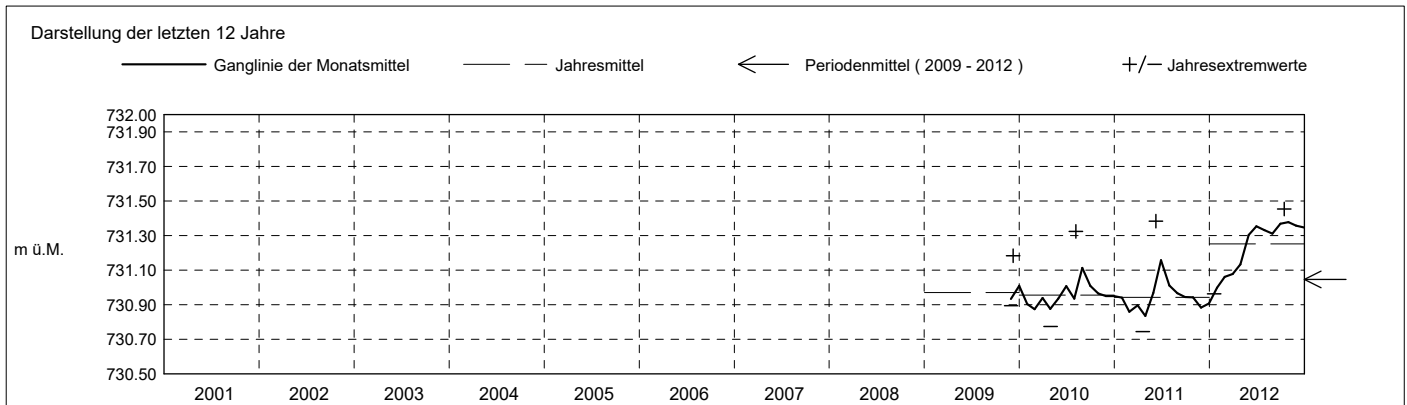
Abstichpunkt: 732.42 m ü.M. OK Terrain: 732.43 m ü.M.

2012	Januar	Februar	März	April	Mai	Juni	Juli	August	September	Oktober	November	Dezember	
Tagesmittel	1 731.00	731.08 +	731.06 -	731.08 -	731.30 -	731.30 -	731.35 +	731.31	731.36	731.37	731.37 +	731.33	1
	2 731.00	731.08 +	731.06 -	731.08 -	731.30 -	731.30 -	731.35 +	731.31	731.35 -	731.37	731.37 +	731.33	2
	3 731.00	731.08 +	731.06 -	731.08 -	731.30 -	731.30 -	731.34	731.31	731.36	731.37	731.36	731.33	3
	4 731.01	731.07	731.06 -	731.08 -	731.30 -	731.32	731.35 +	731.30 -	731.37	731.37	731.36	731.34	4
	5 731.01	731.07	731.07	731.08 -	731.30 -	731.33	731.34	731.30 -	731.38 +	731.36 -	731.37 +	731.33	5
	6 731.01	731.07	731.06 -	731.08 -	731.30 -	731.32	731.34	731.31	731.37	731.36 -	731.37 +	731.33	6
	7 731.01	731.06	731.06 -	731.09	731.30 -	731.33	731.34	731.30 -	731.37	731.37	731.36	731.33	7
	8 731.02 +	731.07	731.07	731.09	731.30 -	731.35	731.34	731.30 -	731.37	731.36 -	731.36	731.33	8
	9 731.01	731.06	731.07	731.08 -	731.30 -	731.33	731.34	731.30 -	731.37	731.38	731.36	731.33	9
	10 731.01	731.06	731.07	731.08 -	731.30 -	731.34	731.34	731.30 -	731.36	731.38	731.36	731.33	10
m ü.M.	11 731.01	731.06	731.07	731.09	731.30 -	731.34	731.34	731.30 -	731.36	731.37	731.37 +	731.33	11
	12 731.01	731.06	731.07	731.09	731.30 -	731.36	731.34	731.30 -	731.37	731.38	731.36	731.32 -	12
	13 731.00	731.06	731.07	731.09	731.30 -	731.37	731.33	731.30 -	731.37	731.39	731.36	731.32 -	13
	14 730.99	731.05 -	731.07	731.08 -	731.30 -	731.37	731.33	731.30 -	731.36	731.39	731.36	731.33	14
	15 730.99	731.05 -	731.07	731.10	731.30 -	731.37	731.33	731.30 -	731.36	731.40 +	731.36	731.34	15
	16 730.99	731.05 -	731.07	731.12	731.31	731.38 +	731.33	731.31	731.36	731.39	731.36	731.34	16
	17 730.98 -	731.05 -	731.07	731.10	731.31	731.38 +	731.33	731.30 -	731.36	731.39	731.36	731.34	17
	18 730.98 -	731.05 -	731.07	731.11	731.31	731.38 +	731.32	731.30 -	731.36	731.39	731.36	731.35	18
	19 730.98 -	731.05 -	731.08	731.11	731.30 -	731.38 +	731.32	731.30 -	731.37	731.39	731.35	731.34	19
	20 730.98 -	731.05 -	731.09 +	731.13	731.30 -	731.38 +	731.32	731.30 -	731.36	731.39	731.35	731.34	20
+ Maximum	21 731.00	731.05 -	731.09 +	731.14	731.30 -	731.38 +	731.33	731.30 -	731.36	731.39	731.35	731.35	21
	22 730.99	731.05 -	731.09 +	731.16	731.30 -	731.37	731.32	731.30 -	731.37	731.38	731.34	731.34	22
	23 730.98 -	731.05 -	731.09 +	731.12	731.32 +	731.37	731.32	731.30 -	731.37	731.38	731.34	731.37	23
	24 730.98 -	731.05 -	731.09 +	731.11	731.31	731.37	731.32	731.31	731.37	731.38	731.34	731.36	24
	25 730.98 -	731.05 -	731.09 +	731.18	731.30 -	731.37	731.32	731.32	731.37	731.37	731.34	731.37	25
	26 730.99	731.06	731.09 +	731.30 +	731.30 -	731.36	731.31 -	731.32	731.37	731.37	731.34	731.38 +	26
	27 730.99	731.06	731.09 +	731.29	731.30 -	731.37	731.32	731.32	731.38 +	731.37	731.34	731.37	27
	28 730.99	731.06	731.09 +	731.28	731.30 -	731.35	731.31 -	731.32	731.37	731.36 -	731.34	731.38 +	28
	29 730.98 -	731.06	731.09 +	731.28	731.30 -	731.35	731.31 -	731.32	731.37	731.36 -	731.34	731.37	29
	30 730.98 -	731.06	731.09 +	731.29	731.30 -	731.35	731.31 -	731.33	731.37	731.36 -	731.33 -	731.37	30
31 731.02 +				731.30 -		731.31 -	731.35 +				731.37	31	
Monatsmittel	731.00 -	731.06	731.08	731.13	731.30	731.35	731.33	731.31	731.37	731.38 +	731.36	731.35	m ü.M.
Spitze Datum	731.09 31.	731.08 1.	731.09 20.	731.33 26.	731.34 23.	731.40 13.	731.35 1.	731.37 31.	731.41 27.	731.45 + 15.	731.40 11.	731.43 23.	m ü.M.
Amplitude	0.13	0.03 -	0.04	0.28 +	0.05	0.10	0.04	0.08	0.07	0.11	0.07	0.16	m

Jahr Mittel: 731.25 Spitze: 731.45 (15.10.2012) Minimum: 730.96 (19.01.2012) Amplitude: 0.49



Periode	2009 - 2012 (3 Jahre)												
Monatsmittel	730.95	730.93 -	730.97	730.95	731.07	731.17 +	731.09	731.13	731.11	731.10	731.03	731.05	m ü.M.
Monats-Spitze Jahr	731.10 2011	731.10 2010	731.09 - 2010	731.33 2012	731.35 2011	731.40 2012	731.35 2012	731.37 2012	731.41 2012	731.45 + 2012	731.40 2012	731.43 2012	m ü.M.
Monats-Minimum Jahr	730.82 2010	730.80 2010	730.84 2011	730.74 - 2011	730.78 2010	730.92 + 2010	730.77 2011	730.92 + 2010	730.92 + 2010	730.89 2010	730.85 2011	730.87 2011	m ü.M.
Monats-Amplitude Jahr	0.23 2011	0.30 2010	0.22 2010	0.37 2011	0.51 + 2011	0.37 2011	0.46 2010	0.31 2010	0.28 2010	0.21 - 2010	0.23 2010	0.25 2009	m ü.M.
Periode	Mittel: 731.05 Spitze: 731.45 (15.10.2012) Minimum: 730.74 (20.04.2011) Amplitude: 0.71												



Grundwasserstände

Nr. 4169 Teufi - Seeblick - Oberägeri

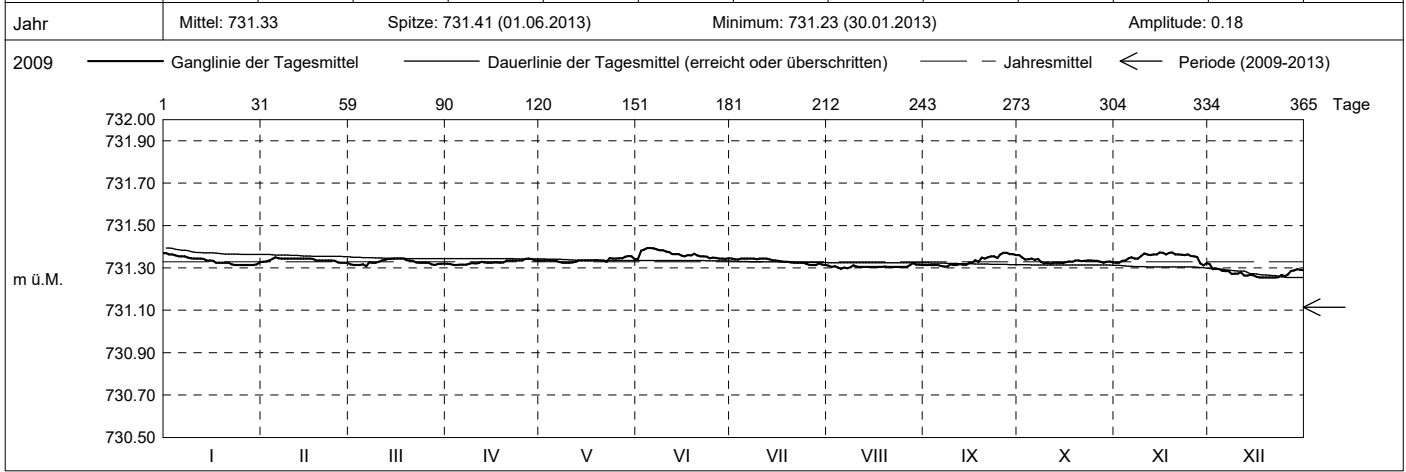
KANTON ZUG

Koordinaten: 2'691'243' / 1'217'611'

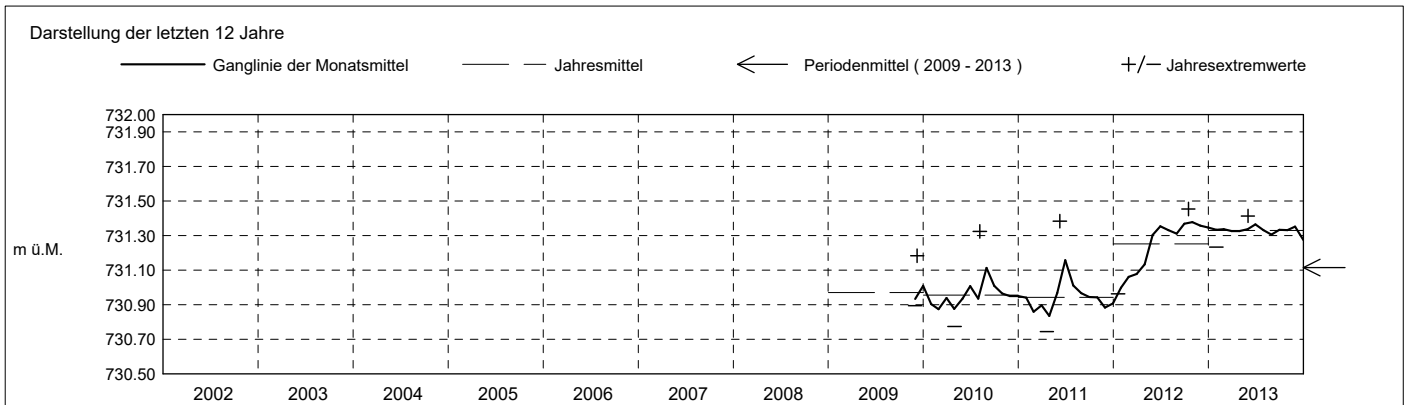
Amt für Umwelt

Abstichpunkt: 732.42 m ü.M. OK Terrain: 732.43 m ü.M.

2013	Januar	Februar	März	April	Mai	Juni	Juli	August	September	Oktober	November	Dezember	
Tagesmittel	1 731.37 +	731.33	731.32	731.32	731.33	731.34 -	731.34 +	731.31	731.31 -	731.36 +	731.32	731.32 +	1
	2 731.36	731.33	731.31 -	731.32	731.33	731.38	731.34 +	731.31	731.31 -	731.35	731.32	731.29	2
	3 731.36	731.33	731.31 -	731.31 -	731.34	731.39 +	731.34 +	731.31	731.31 -	731.34	731.33	731.30	3
	4 731.36	731.34	731.31 -	731.31 -	731.33	731.39 +	731.34 +	731.30 -	731.31 -	731.34	731.33	731.29	4
	5 731.35	731.35 +	731.32	731.32	731.33	731.39 +	731.34 +	731.30 -	731.31 -	731.34	731.35	731.29	5
	6 731.35	731.35 +	731.31 -	731.31 -	731.33	731.39 +	731.34 +	731.30 -	731.31 -	731.34	731.35	731.29	6
	7 731.35	731.34	731.33	731.32	731.33	731.39 +	731.34 +	731.30 -	731.31 -	731.34	731.34	731.29	7
	8 731.35	731.34	731.32	731.32	731.32	731.38	731.34 +	731.30 -	731.31 -	731.33	731.34	731.27	8
	9 731.34	731.34	731.32	731.32	731.32	731.38	731.34 +	731.31	731.32	731.32	731.36	731.27	9
	10 731.34	731.34	731.33	731.32	731.32	731.38	731.34 +	731.31	731.31 -	731.32	731.37 +	731.27	10
m ü.M.	11 731.34	731.34	731.33	731.32	731.33	731.37	731.34 +	731.30 -	731.31 -	731.32	731.36	731.28	11
	12 731.34	731.34	731.34 +	731.33	731.33	731.37	731.34 +	731.30 -	731.32	731.32	731.36	731.26	12
	13 731.34	731.34	731.34 +	731.33	731.33	731.36	731.34 +	731.30 -	731.32	731.32	731.36	731.26	13
	14 731.33	731.34	731.34 +	731.32	731.33	731.36	731.34 +	731.30 -	731.31 -	731.32	731.36	731.27	14
	15 731.33	731.34	731.34 +	731.32	731.33	731.36	731.33	731.30 -	731.32	731.32	731.37 +	731.26	15
	16 731.33	731.34	731.34 +	731.32	731.33	731.35	731.33	731.30 -	731.32	731.33	731.37 +	731.26	16
	17 731.32	731.34	731.34 +	731.33	731.33	731.36	731.33	731.30 -	731.34	731.33	731.36	731.25 -	17
	18 731.32	731.33	731.34 +	731.32	731.34	731.36	731.33	731.30 -	731.33	731.33	731.37 +	731.25 -	18
	19 731.32	731.33	731.34 +	731.32	731.34	731.37	731.33	731.31	731.35	731.33	731.37 +	731.25 -	19
	20 731.32	731.33	731.33	731.33	731.33	731.36	731.33	731.31	731.34	731.33	731.36	731.25 -	20
+ Maximum	21 731.32	731.33	731.33	731.33	731.33	731.35	731.32	731.30 -	731.35	731.33	731.36	731.25 -	21
	22 731.32	731.33	731.33	731.33	731.33	731.35	731.32	731.30 -	731.35	731.33	731.36	731.25 -	22
	23 731.31 -	731.33	731.32	731.33	731.35	731.35	731.32	731.30 -	731.35	731.33	731.36	731.26	23
	24 731.31 -	731.33	731.32	731.33	731.34	731.35	731.32	731.30 -	731.35	731.33	731.36	731.27	24
	25 731.31 -	731.32 -	731.32	731.33	731.34	731.35	731.32	731.30 -	731.36	731.33	731.36	731.26	25
	26 731.31 -	731.32 -	731.32	731.34 +	731.35	731.35	731.31 -	731.30 -	731.37 +	731.33	731.35	731.27	26
	27 731.31 -	731.32 -	731.32	731.34 +	731.35	731.34 -	731.31 -	731.31	731.37 +	731.33	731.35	731.29	27
	28 731.31 -	731.32 -	731.31 -	731.34 +	731.35	731.34 -	731.31 -	731.32 +	731.37 +	731.32 -	731.32	731.29	28
	29 731.31 -	731.32	731.32	731.33	731.36 +	731.34 -	731.32	731.32 +	731.36	731.33	731.31 -	731.29	29
	30 731.32	731.32	731.32	731.33	731.35	731.35	731.32	731.32 +	731.36	731.33	731.32	731.29	30
31 731.33	731.32	731.32	731.33	731.34	731.35	731.31 -	731.31	731.31	731.32 -	731.32	731.29	31	
Monatsmittel	731.33	731.34	731.33	731.33	731.34	731.36 +	731.33	731.31	731.33	731.33	731.35	731.27 -	m ü.M.
Spitze Datum	731.37 1.	731.35 2.	731.34 12.	731.37 20.	731.36 29.	731.41 + 1.	731.35 3.	731.36 27.	731.39 19.	731.36 1.	731.40 10.	731.33 - 1.	m ü.M.
Amplitude	0.14	0.09	0.09	0.08	0.12	0.16 +	0.06 -	0.11	0.14	0.12	0.13	0.08	m
Jahr	Mittel: 731.33 Spitze: 731.41 (01.06.2013) Minimum: 731.23 (30.01.2013) Amplitude: 0.18												



Periode	2009 - 2013 (4 Jahre)												
Monatsmittel	731.04	731.03 -	731.06	731.04	731.14	731.22 +	731.15	731.17	731.16	731.15	731.10	731.10	m ü.M.
Monats-Spitze Jahr	731.37 2013	731.35 2013	731.34 - 2013	731.37 2013	731.36 2013	731.41 2013	731.35 2012	731.37 2012	731.41 2012	731.45 + 2012	731.40 2012	731.43 2012	m ü.M.
Monats-Minimum Jahr	730.82 2010	730.80 2010	730.84 2011	730.74 - 2011	730.78 2010	730.92 + 2010	730.77 2011	730.92 + 2011	730.92 + 2010	730.89 2010	730.85 2011	730.87 2011	m ü.M.
Monats-Amplitude Jahr	0.23 2011	0.30 2010	0.22 2010	0.37 2011	0.51 + 2011	0.37 2011	0.46 2010	0.31 2010	0.28 2010	0.21 - 2010	0.23 2010	0.25 2009	m ü.M.
Periode	Mittel: 731.11 Spitze: 731.45 (15.10.2012) Minimum: 730.74 (20.04.2011) Amplitude: 0.71												



Grundwasserstände

Nr. 4169 Teufi - Seeblick - Oberägeri

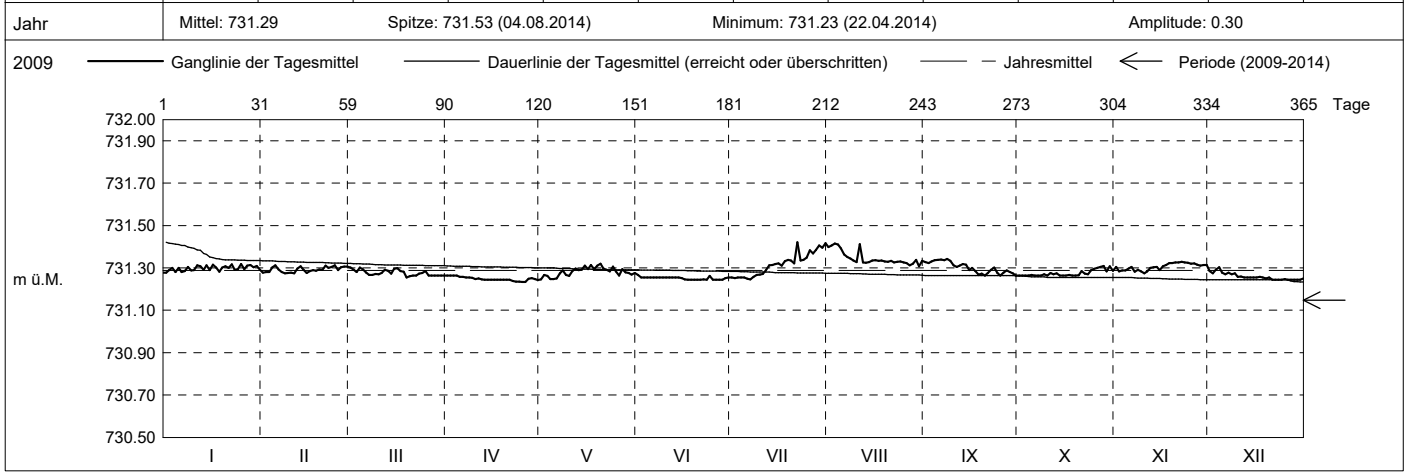
KANTON ZUG

Koordinaten: 2'691'243' / 1'217'611'

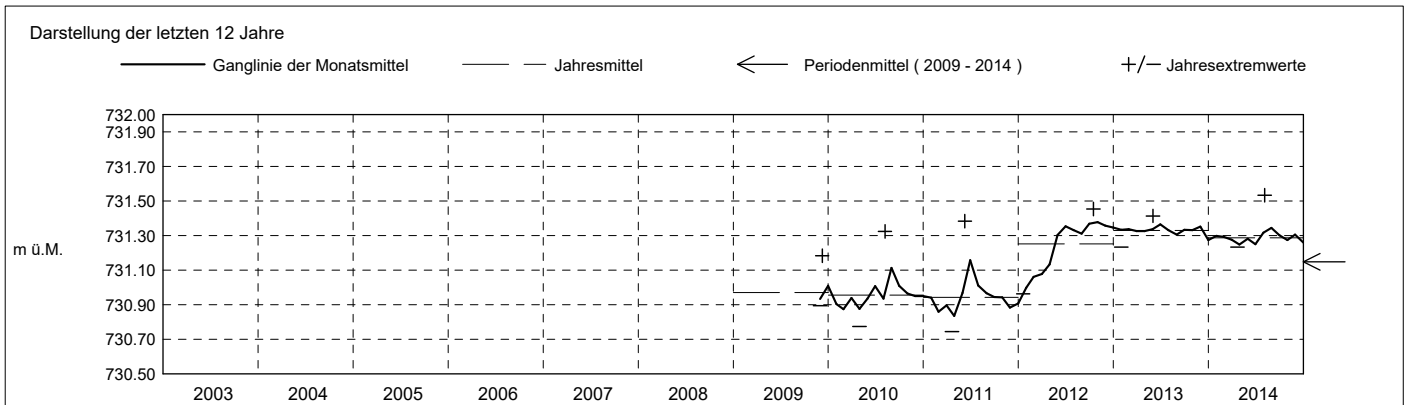
Amt für Umwelt

Abstichpunkt: 732.42 m ü.M. OK Terrain: 732.43 m ü.M.

2014	Januar	Februar	März	April	Mai	Juni	Juli	August	September	Oktober	November	Dezember	
Tagesmittel	1 731.28 -	731.28	731.30 +	731.26 +	731.25 -	731.27 +	731.25 -	731.40	731.33	731.26 -	731.30	731.28	1
	2 731.29	731.28	731.29	731.26 +	731.27	731.25	731.25 -	731.41 +	731.32	731.26 -	731.28	731.27	2
	3 731.30	731.28	731.29	731.26 +	731.26	731.25	731.25 -	731.41 +	731.33	731.26 -	731.29	731.29	3
	4 731.28 -	731.30	731.30 +	731.26 +	731.25 -	731.25	731.25 -	731.41 +	731.34 +	731.26 -	731.29	731.30 +	4
	5 731.30	731.31 +	731.29	731.26 +	731.25 -	731.25	731.25 -	731.39	731.34 +	731.27	731.30	731.28	5
	6 731.28 -	731.29	731.28	731.26 +	731.25 -	731.25	731.25 -	731.36	731.34 +	731.26 -	731.30	731.27	6
	7 731.29	731.28	731.27	731.25	731.27	731.25	731.25 -	731.35	731.34 +	731.26 -	731.28	731.28	7
	8 731.30	731.27 -	731.27	731.25	731.29	731.25	731.26	731.34	731.34 +	731.26 -	731.29	731.27	8
	9 731.29	731.28	731.27	731.25	731.27	731.25	731.27	731.33	731.33	731.27	731.28	731.27	9
	10 731.29	731.28	731.27	731.25	731.26	731.25	731.25	731.27	731.33	731.31	731.26 -	731.26	10
m ü.M.	11 731.31	731.27 -	731.28	731.25	731.29	731.25	731.27	731.41 +	731.30	731.28	731.28	731.26	11
	12 731.31	731.30	731.29	731.24	731.30	731.25	731.29	731.32	731.31	731.27	731.30	731.25	12
	13 731.29	731.31 +	731.29	731.24	731.29	731.25	731.31	731.32	731.32	731.27	731.30	731.25	13
	14 731.31	731.29	731.27	731.24	731.29	731.25	731.31	731.33	731.32	731.26 -	731.30	731.25	14
	15 731.29	731.28	731.29	731.24	731.31	731.25	731.32	731.33	731.29	731.26 -	731.29	731.25	15
	16 731.32 +	731.28	731.30 +	731.24	731.29	731.24 -	731.32	731.34	731.30	731.26 -	731.31	731.25	16
	17 731.30	731.29	731.28	731.24	731.31	731.24 -	731.31	731.33	731.28	731.27	731.31	731.26	17
	18 731.28 -	731.29	731.28	731.24	731.29	731.24 -	731.33	731.33	731.27	731.26 -	731.32	731.25	18
	19 731.30	731.29	731.25 -	731.24	731.31	731.24 -	731.34	731.33	731.27	731.26 -	731.32	731.25	19
	20 731.31	731.29	731.26	731.24	731.32 +	731.24 -	731.33	731.33	731.26 -	731.27	731.33 +	731.25	20
+ Maximum	21 731.30	731.31 +	731.26	731.24	731.30	731.24 -	731.32	731.33	731.28	731.28	731.33 +	731.24 -	21
	22 731.32 +	731.30	731.26	731.24	731.29	731.25	731.42 +	731.33	731.29	731.27	731.33 +	731.24 -	22
	23 731.29	731.30	731.27	731.24	731.28	731.24 -	731.33	731.33	731.30	731.27	731.32	731.24 -	23
	24 731.29	731.31 +	731.28	731.23 -	731.31	731.26	731.34	731.33	731.28	731.29	731.32	731.24 -	24
	25 731.32 +	731.29	731.28	731.23 -	731.28	731.24 -	731.35	731.33	731.26 -	731.29	731.32	731.25	25
	26 731.29	731.30	731.26	731.23 -	731.26	731.24 -	731.38	731.32	731.28	731.30	731.32	731.24 -	26
	27 731.31	731.31 +	731.26	731.23 -	731.29	731.24 -	731.37	731.31 -	731.29	731.30	731.31	731.24 -	27
	28 731.31	731.31 +	731.26	731.25	731.28	731.24 -	731.38	731.32	731.28	731.31 +	731.31	731.24 -	28
	29 731.30		731.26	731.25	731.28	731.25	731.41	731.34	731.27	731.28	731.31	731.24 -	29
	30 731.31		731.26	731.24	731.27	731.25	731.39	731.31 -	731.26 -	731.31 +	731.31	731.24 -	30
	31 731.29		731.26	731.24	731.28	731.25	731.42 +	731.33		731.29	731.31	731.25	31
Monatsmittel	731.30	731.29	731.28	731.25 -	731.28	731.25 -	731.32	731.35 +	731.30	731.28	731.31	731.26	m ü.M.
Spitze Datum	731.34 27.	731.34 21.	731.33 1.	731.26 - 1.	731.33 11.	731.30 1.	731.51 22.	731.53 + 4.	731.35 5.	731.33 21.	731.33 18.	731.32 1.	m ü.M.
Amplitude	0.08	0.08	0.08	0.03 -	0.09	0.06	0.27 +	0.26	0.09	0.07	0.06	0.08	m
Jahr	Mittel: 731.29 Spitze: 731.53 (04.08.2014) Minimum: 731.23 (22.04.2014) Amplitude: 0.30												



Periode	2009 - 2014 (5 Jahre)												
Monatsmittel	731.10	731.09	731.10	731.08 -	731.17	731.23 +	731.19	731.21	731.19	731.18	731.13	731.12	m ü.M.
Monats-Spitze Jahr	731.37 2013	731.35 2013	731.34 - 2013	731.37 2013	731.36 2013	731.41 2013	731.51 2014	731.53 + 2014	731.41 2012	731.45 2012	731.40 2012	731.43 2012	m ü.M.
Monats-Minimum Jahr	730.82 2010	730.80 2010	730.84 2011	730.74 - 2011	730.78 2010	730.92 + 2010	730.77 2011	730.92 + 2010	730.92 + 2010	730.89 2010	730.85 2011	730.87 2011	m ü.M.
Monats-Amplitude Jahr	0.23 2011	0.30 2010	0.22 2010	0.37 2011	0.51 + 2011	0.37 2011	0.46 2010	0.31 2010	0.28 2010	0.21 - 2010	0.23 2010	0.25 2009	m ü.M.
Periode	Mittel: 731.15 Spitze: 731.53 (04.08.2014) Minimum: 730.74 (20.04.2011) Amplitude: 0.79												



Grundwasserstände

Nr. 4169 Teufi - Seeblick - Oberägeri

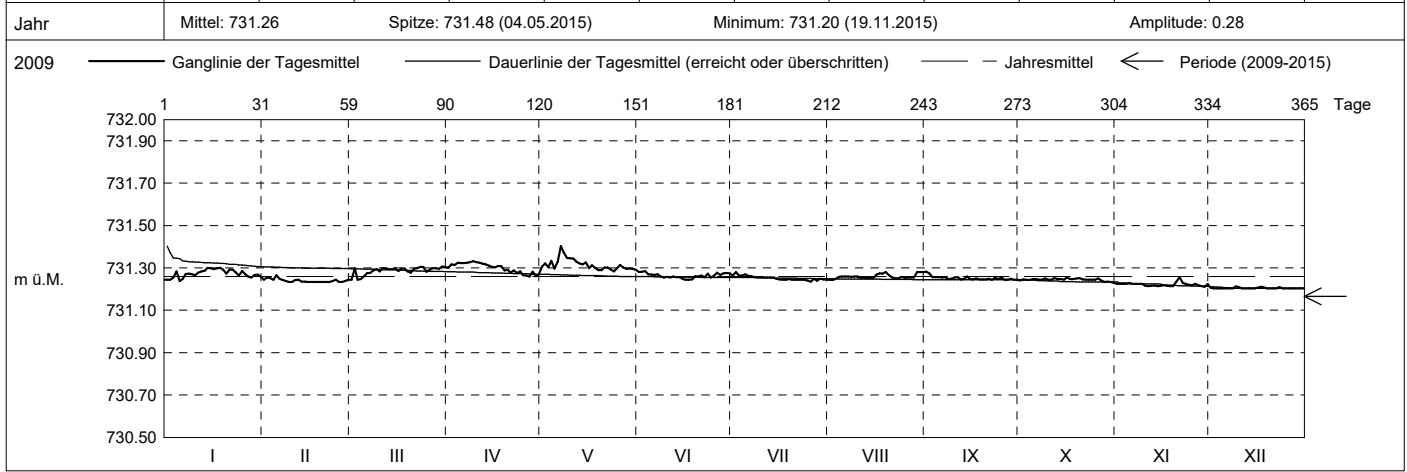
KANTON ZUG

Koordinaten: 2'691'243' / 1'217'611'

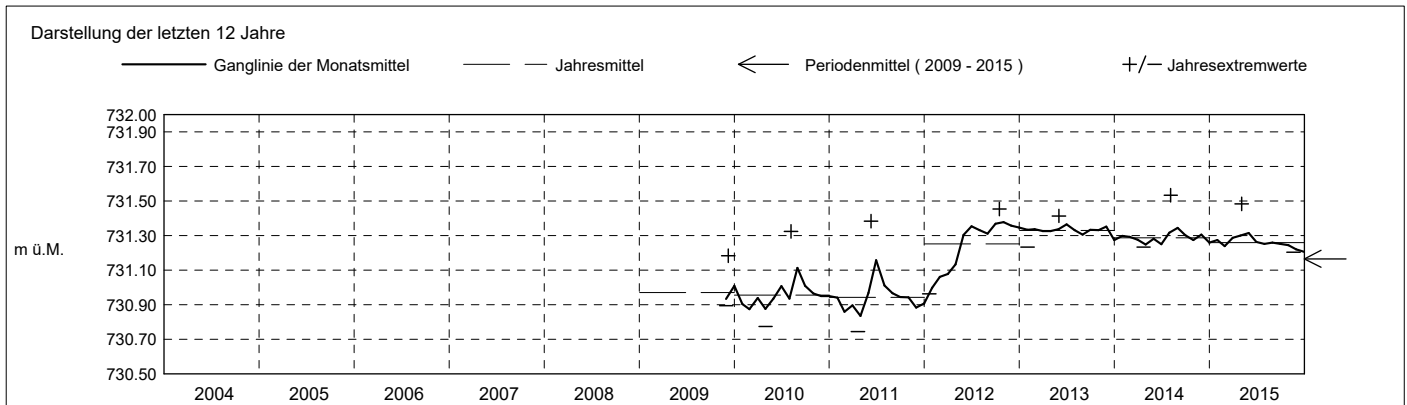
Amt für Umwelt

Abstichpunkt: 732.42 m ü.M. OK Terrain: 732.43 m ü.M.

2015	Januar	Februar	März	April	Mai	Juni	Juli	August	September	Oktober	November	Dezember	
Tagesmittel	1 731.24 -	731.24	731.24 -	731.30	731.31	731.28 +	731.26	731.24 -	731.28 +	731.24	731.22	731.21 +	1
	2 731.24 -	731.25	731.30	731.32	731.32	731.28 +	731.28 +	731.24 -	731.27	731.24	731.22	731.20 -	2
	3 731.25	731.25	731.24 -	731.31	731.30	731.28 +	731.26	731.25	731.26	731.24	731.22	731.20 -	3
	4 731.28	731.24	731.25	731.32	731.33	731.27	731.26	731.26	731.26	731.24	731.22	731.20 -	4
	5 731.24 -	731.26 +	731.26	731.32	731.30	731.27	731.27	731.26	731.26	731.25 +	731.23	731.20 -	5
	6 731.25	731.25	731.28	731.32	731.33	731.27	731.26	731.26	731.25	731.25 +	731.22	731.20 -	6
	7 731.27	731.24	731.28	731.32	731.40 +	731.27	731.26	731.26	731.26	731.24	731.22	731.20 -	7
	8 731.27	731.24	731.29	731.33 +	731.37	731.26	731.26	731.26	731.25	731.24	731.22	731.20 -	8
	9 731.27	731.23 -	731.29	731.33 +	731.35	731.25	731.25	731.26	731.25	731.25 +	731.22	731.21 +	9
	10 731.26	731.23 -	731.28	731.33 +	731.34	731.26	731.25	731.25	731.26	731.25	731.22	731.21 +	10
m ü.M.	11 731.28	731.24	731.30	731.32	731.34	731.25	731.25	731.25	731.26	731.24	731.21 -	731.20 -	11
	12 731.28	731.24	731.30	731.32	731.33	731.26	731.25	731.25	731.25	731.25 +	731.21 -	731.20 -	12
	13 731.29	731.23 -	731.29	731.32	731.32	731.26	731.25	731.25	731.25	731.25 +	731.21 -	731.20 -	13
	14 731.30 +	731.23 -	731.29	731.31	731.32	731.26	731.25	731.25	731.26	731.25 +	731.21 -	731.20 -	14
	15 731.30 +	731.23 -	731.30	731.30	731.33	731.25	731.25	731.25	731.25	731.24	731.21	731.20 -	15
	16 731.29	731.23 -	731.28	731.30	731.30	731.24 -	731.24	731.27	731.25	731.25 +	731.22	731.21 +	16
	17 731.30 +	731.23 -	731.30	731.31	731.31	731.24 -	731.24	731.27	731.25	731.25 +	731.22	731.21 +	17
	18 731.30 +	731.23 -	731.30	731.31	731.30	731.25	731.24	731.27	731.24 -	731.25 +	731.21 -	731.21 +	18
	19 731.29	731.23 -	731.28	731.29	731.29	731.26	731.25	731.28 +	731.25	731.25 +	731.21 -	731.20 -	19
	20 731.27	731.23 -	731.28	731.29	731.29	731.26	731.24	731.26	731.25	731.25 +	731.24	731.20 -	20
+ Maximum	21 731.29	731.23 -	731.30	731.28	731.30	731.26	731.24	731.25	731.25	731.25 +	731.26 +	731.20 -	21
	22 731.29	731.23 -	731.30	731.29	731.30	731.26	731.24	731.25	731.24 -	731.24	731.23	731.20 -	22
	23 731.28	731.24	731.30	731.28	731.29	731.27	731.24	731.25	731.25	731.24	731.22	731.21 +	23
	24 731.26	731.24	731.30	731.28	731.28 -	731.25	731.24	731.26	731.25	731.24	731.22	731.20 -	24
	25 731.29	731.23 -	731.28	731.27	731.30	731.26	731.24	731.25	731.25	731.24	731.22	731.20 -	25
	26 731.27	731.23 -	731.29	731.26 -	731.31	731.28 +	731.23 -	731.25	731.24 -	731.25 +	731.22	731.20 -	26
	27 731.26	731.24	731.30	731.26 -	731.30	731.27	731.25	731.24	731.24	731.24	731.22	731.20 -	27
	28 731.25	731.24	731.30	731.28	731.30	731.27	731.24	731.25	731.25	731.23 -	731.21 -	731.20 -	28
	29 731.27	731.24	731.29	731.26 -	731.30	731.28 +	731.25	731.28 +	731.24 -	731.23 -	731.21 -	731.20 -	29
	30 731.27	731.23 -	731.31 +	731.27	731.29	731.27	731.24	731.28 +	731.24 -	731.23 -	731.22	731.20 -	30
31 731.26	731.23 -	731.30	731.27	731.29	731.29	731.24	731.28 +	731.24 -	731.23 -	731.22	731.20 -	31	
Monatsmittel	731.27	731.24	731.29	731.30	731.31 +	731.26	731.25	731.26	731.25	731.24	731.22	731.21 -	m ü.M.
Spitze Datum	731.40 4.	731.28 2.	731.40 2.	731.35 2.	731.48 + 4.	731.39 23.	731.30 2.	731.30 19.	731.28 1.	731.26 9.	731.37 20.	731.23 - 18.	m ü.M.
Amplitude	0.17	0.05	0.16	0.10	0.23 +	0.15	0.07	0.07	0.04	0.04	0.17	0.03 -	m
Jahr	Mittel: 731.26 Spitze: 731.48 (04.05.2015) Minimum: 731.20 (19.11.2015) Amplitude: 0.28												



Periode	2009 - 2015 (6 Jahre)												
Monatsmittel	731.13	731.11 -	731.13	731.12	731.19	731.23 +	731.20	731.22	731.20	731.19	731.14	731.14	m ü.M.
Monats-Spitze Jahr	731.40 2015	731.35 - 2013	731.40 2015	731.37 2013	731.48 2015	731.41 2013	731.51 2014	731.53 + 2014	731.41 2012	731.45 2012	731.40 2012	731.43 2012	m ü.M.
Monats-Minimum Jahr	730.82 2010	730.80 2010	730.84 2011	730.74 - 2011	730.78 2010	730.92 + 2010	730.77 2011	730.92 + 2010	730.92 + 2010	730.89 2010	730.85 2011	730.87 2011	m ü.M.
Monats-Amplitude Jahr	0.23 2011	0.30 2010	0.22 2010	0.37 2011	0.51 + 2011	0.37 2011	0.46 2010	0.31 2010	0.28 2010	0.21 - 2010	0.23 2010	0.25 2009	m ü.M.
Periode	Mittel: 731.17 Spitze: 731.53 (04.08.2014) Minimum: 730.74 (20.04.2011) Amplitude: 0.79												



Grundwasserstände

Nr. 4169 Teufi - Seeblick - Oberägeri

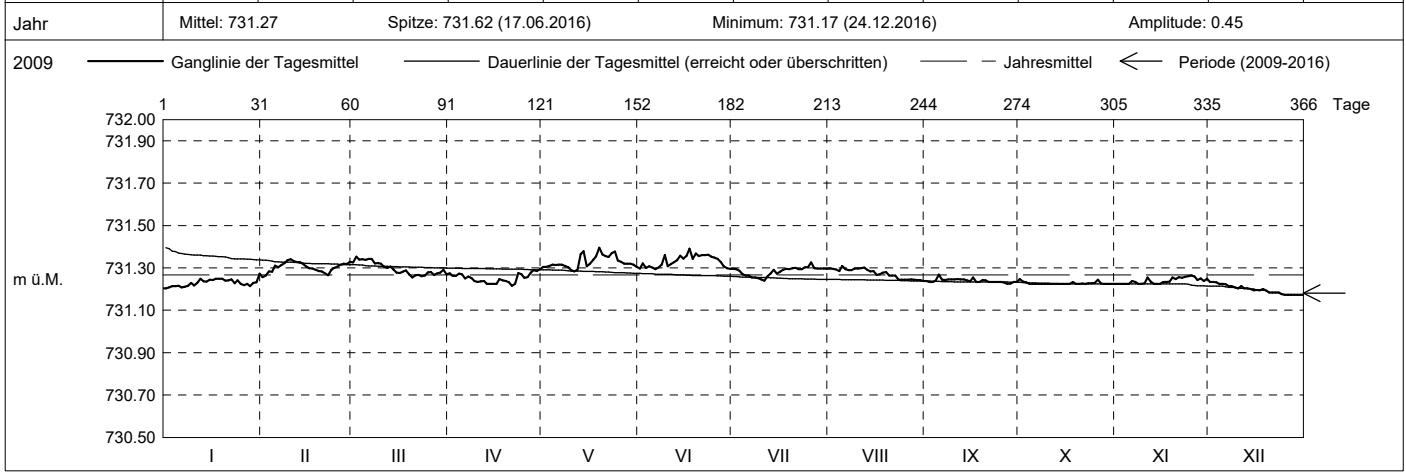
KANTON ZUG

Koordinaten: 2'691'243' / 1'217'611'

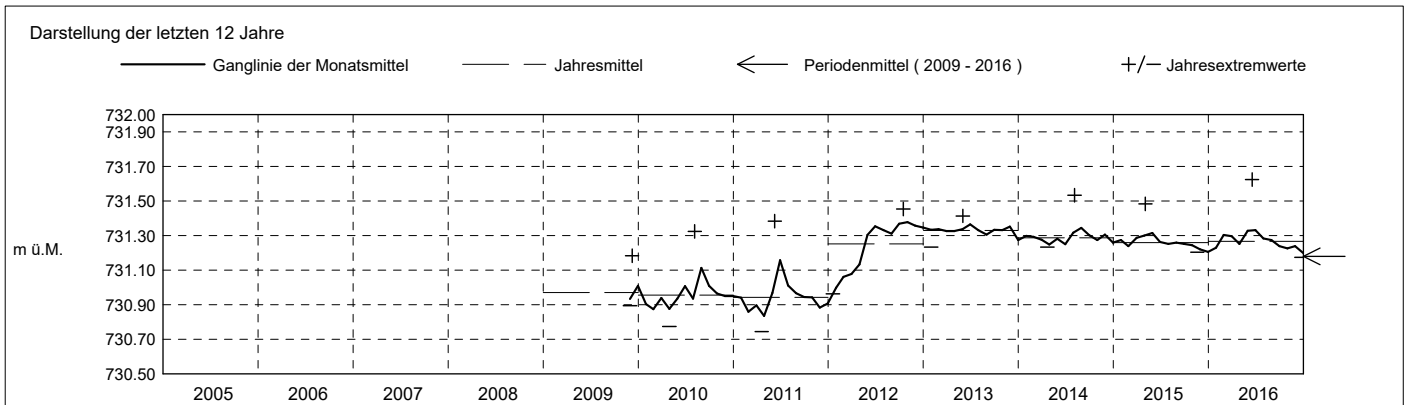
Amt für Umwelt

Abstichpunkt: 732.42 m ü.M. OK Terrain: 732.43 m ü.M.

2016	Januar	Februar	März	April	Mai	Juni	Juli	August	September	Oktober	November	Dezember	
Tagesmittel	1 731.20 -	731.26 -	731.32	731.27	731.30	731.30	731.29	731.30	731.24	731.25 +	731.22 -	731.23 +	1
	2 731.21	731.26 -	731.35 +	731.26	731.30	731.32	731.29	731.29	731.23	731.23	731.22 -	731.23 +	2
	3 731.21	731.28	731.34	731.26	731.31	731.30	731.29	731.29	731.23	731.23	731.22 -	731.23 +	3
	4 731.21	731.28	731.34	731.27	731.32	731.31	731.27	731.28	731.24	731.22 -	731.22 -	731.22 -	4
	5 731.21	731.31	731.34	731.27	731.31	731.30	731.26	731.31 +	731.27 +	731.22 -	731.22 -	731.22 -	5
	6 731.21	731.30	731.34	731.25	731.32	731.29 -	731.26	731.29	731.24	731.22 -	731.24	731.22 -	6
	7 731.21	731.31	731.34	731.26	731.32	731.30	731.25	731.29	731.24	731.22 -	731.23	731.21	7
	8 731.21	731.32	731.32	731.25	731.31	731.32	731.25	731.29	731.25	731.22 -	731.22 -	731.21	8
	9 731.23	731.34 +	731.32	731.24	731.30	731.36	731.25	731.30	731.24	731.22 -	731.22 -	731.21	9
	10 731.22	731.34 +	731.32	731.23	731.29	731.31	731.25	731.30	731.24	731.22 -	731.23	731.20	10
m ü.M.	11 731.23	731.33	731.30	731.24	731.28 -	731.32	731.24 -	731.30	731.25	731.22 -	731.25	731.21	11
	12 731.25	731.33	731.30	731.24	731.29	731.33	731.26	731.30	731.25	731.22 -	731.23	731.20	12
	13 731.24	731.33	731.31	731.22 -	731.36	731.34	731.27	731.29	731.25	731.22 -	731.22 -	731.20	13
	14 731.24	731.32	731.29	731.22 -	731.38	731.36	731.29	731.28	731.24	731.22 -	731.22 -	731.20	14
	15 731.24	731.31	731.28	731.22 -	731.31	731.34	731.27	731.28	731.24	731.22 -	731.22 -	731.19	15
	16 731.24	731.30	731.28	731.22 -	731.32	731.36	731.28	731.27	731.25	731.22 -	731.23	731.20	16
	17 731.25	731.30	731.28	731.25	731.34	731.39 +	731.29	731.27	731.23	731.22 -	731.23	731.19	17
	18 731.25	731.29	731.29	731.24	731.35	731.34	731.29	731.28	731.23	731.23	731.23	731.20	18
	19 731.25	731.28	731.27	731.24	731.39 +	731.37	731.29	731.28	731.24	731.22 -	731.25	731.19	19
	20 731.24	731.28	731.25 -	731.23	731.36	731.36	731.30	731.26	731.24	731.22 -	731.25	731.18	20
+ Maximum	21 731.24	731.27	731.26	731.22 -	731.36	731.36	731.30	731.26	731.23	731.23	731.26 +	731.18	21
	22 731.24	731.27	731.22 -	731.22 -	731.35	731.36	731.29	731.26	731.23	731.22 -	731.25	731.18	22
	23 731.23	731.29	731.26	731.28	731.37	731.36	731.29	731.24 -	731.23	731.23	731.26 +	731.18	23
	24 731.24	731.30	731.26	731.27	731.38	731.35	731.30	731.24 -	731.23	731.23	731.26 +	731.18	24
	25 731.22	731.31	731.28	731.25	731.33	731.35	731.30	731.24 -	731.23	731.23	731.26 +	731.17 -	25
	26 731.22	731.31	731.28	731.26	731.33	731.34	731.32 +	731.24 -	731.23	731.24	731.26 +	731.17 -	26
	27 731.22	731.32	731.27	731.28	731.32	731.32	731.30	731.25	731.22 -	731.23	731.25	731.17 -	27
	28 731.21	731.32	731.27	731.29 +	731.32	731.31	731.30	731.24 -	731.23	731.22 -	731.25	731.17 -	28
	29 731.23	731.33	731.28	731.28	731.32	731.30	731.30	731.24 -	731.23	731.22 -	731.24	731.17 -	29
	30 731.23		731.29	731.29 +	731.32	731.30	731.30	731.24 -	731.23	731.22 -	731.25	731.17 -	30
31 731.27 +		731.27	731.30	731.30							731.17 -	31	
Monatsmittel	731.23	731.30	731.30	731.25	731.33 +	731.33 +	731.28	731.27	731.24	731.23	731.24	731.20 -	m ü.M.
Spitze Datum	731.31 31.	731.34 9.	731.42 2.	731.34 23.	731.58 14.	731.62 + 17.	731.42 26.	731.35 5.	731.29 5.	731.25 1.	731.28 20.	731.23 - 1.	m ü.M.
Amplitude	0.11	0.10	0.18	0.13	0.31	0.34 +	0.19	0.12	0.07	0.03 -	0.07	0.06	m
Jahr	Mittel: 731.27 Spitze: 731.62 (17.06.2016) Minimum: 731.17 (24.12.2016) Amplitude: 0.45												



Periode	2009 - 2016 (7 Jahre)												
Monatsmittel	731.14 -	731.14 -	731.16	731.14 -	731.21	731.25 +	731.21	731.23	731.21	731.20	731.16	731.14 -	m ü.M.
Monats-Spitze Jahr	731.40 2015	731.35 - 2013	731.42 2016	731.37 2013	731.58 2016	731.62 + 2016	731.51 2014	731.53 2014	731.41 2012	731.45 2012	731.40 2012	731.43 2012	m ü.M.
Monats-Minimum Jahr	730.82 2010	730.80 2010	730.84 2011	730.74 - 2011	730.78 2010	730.92 + 2010	730.77 2011	730.92 + 2011	730.92 + 2010	730.89 2010	730.85 2011	730.87 2011	m ü.M.
Monats-Amplitude Jahr	0.23 2011	0.30 2010	0.22 2010	0.37 2011	0.51 + 2011	0.37 2011	0.46 2010	0.31 2010	0.28 2010	0.21 - 2010	0.23 2010	0.25 2009	m ü.M.
Periode	Mittel: 731.18 Spitze: 731.62 (17.06.2016) Minimum: 730.74 (20.04.2011) Amplitude: 0.88												



Grundwasserstände

Nr. 4169 Teufi - Seeblick - Oberägeri

KANTON ZUG

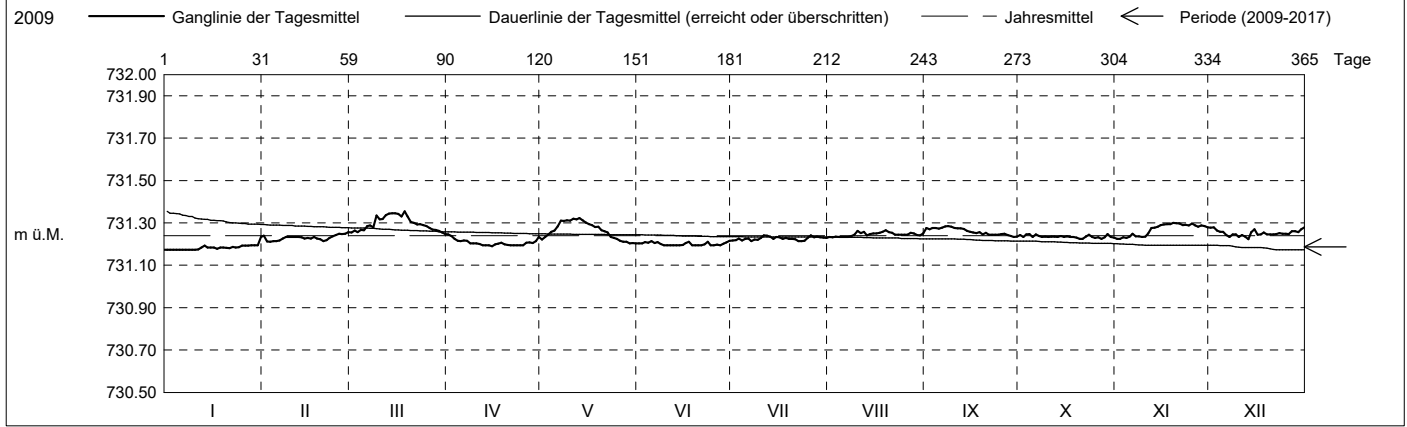
Koordinaten: 2'691'243' / 1'217'611'

Amt für Umwelt

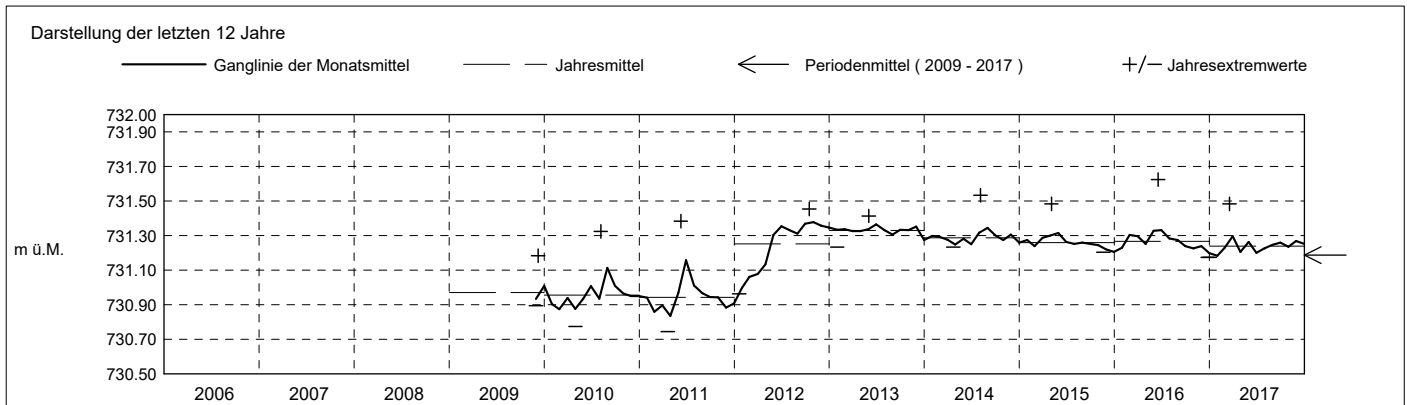
Abstichpunkt: 732.42 m ü.M. OK Terrain: 732.43 m ü.M.

2017	Januar	Februar	März	April	Mai	Juni	Juli	August	September	Oktober	November	Dezember	
Tagesmittel	1 731.17 -	731.24	731.25 -	731.25 +	731.22	731.20	731.22	731.23 -	731.28	731.24	731.22 -	731.28 +	1
	2 731.17 -	731.21 -	731.26	731.24	731.23	731.20	731.22	731.23 -	731.27	731.23	731.22 -	731.28 +	2
	3 731.17 -	731.21 -	731.26	731.22	731.24	731.21 +	731.23	731.23 -	731.28	731.24	731.23	731.26	3
	4 731.17 -	731.21 -	731.27	731.22	731.26	731.21 +	731.22	731.23 -	731.28	731.25 +	731.23	731.26	4
	5 731.17 -	731.21 -	731.27	731.21	731.26	731.21 +	731.22	731.23 -	731.27	731.23	731.23	731.26	5
	6 731.17 -	731.22	731.28	731.22	731.28	731.20	731.23	731.23 -	731.28	731.25 +	731.25	731.24	6
	7 731.17 -	731.23	731.29	731.21	731.31	731.21 +	731.21 -	731.23 -	731.28	731.24	731.24	731.23	7
	8 731.17 -	731.23	731.28	731.20	731.31	731.20	731.22	731.24	731.29 +	731.23	731.24	731.24	8
	9 731.17 -	731.23	731.33	731.20	731.31	731.19 -	731.22	731.24	731.28	731.23	731.23	731.25	9
	10 731.17 -	731.23	731.32	731.20	731.31	731.19 -	731.23	731.26	731.28	731.23	731.23	731.23	10
m ü.M.	11 731.17 -	731.23	731.32	731.20	731.32 +	731.19 -	731.24 +	731.25	731.27	731.24	731.25	731.24	11
	12 731.18	731.23	731.34	731.19 -	731.32 +	731.19 -	731.24 +	731.26	731.27	731.23	731.28	731.24	12
	13 731.19	731.23	731.34	731.19 -	731.32 +	731.19 -	731.24 +	731.24	731.27	731.23	731.28	731.22 -	13
	14 731.18	731.23	731.35 +	731.19 -	731.31	731.19 -	731.22	731.25	731.26	731.24	731.28	731.26	14
	15 731.18	731.23	731.34	731.19 -	731.30	731.20	731.23	731.25	731.26	731.23	731.29	731.27	15
	16 731.18	731.23	731.34	731.20	731.29	731.20	731.23	731.25	731.25	731.24	731.29	731.24	16
	17 731.18	731.23	731.33	731.20	731.29	731.21 +	731.22	731.25	731.25	731.23	731.29	731.25	17
	18 731.18	731.23	731.35 +	731.21	731.28	731.19 -	731.23	731.26	731.26	731.23	731.29	731.25	18
	19 731.18	731.22	731.33	731.20	731.28	731.19 -	731.22	731.27 +	731.24	731.23	731.30 +	731.25	19
	20 731.18	731.21 -	731.30	731.20	731.27	731.19 -	731.22	731.26	731.25	731.22 -	731.30 +	731.24	20
+ Maximum	21 731.18	731.22	731.30	731.19 -	731.26	731.19 -	731.22	731.25	731.24	731.22 -	731.30 +	731.24	21
	22 731.19	731.23	731.29	731.19 -	731.25	731.20	731.21 -	731.24	731.24	731.24	731.29	731.25	22
	23 731.18	731.24	731.29	731.19 -	731.23	731.21 +	731.21 -	731.24	731.24	731.24	731.29	731.25	23
	24 731.18	731.24	731.29	731.19 -	731.23	731.19 -	731.21 -	731.24	731.24	731.23	731.29	731.25	24
	25 731.19	731.25	731.29	731.19 -	731.22	731.19 -	731.23	731.24	731.25	731.23	731.30 +	731.25	25
	26 731.19	731.25	731.28	731.21	731.22	731.20	731.24 +	731.24	731.25	731.23	731.29	731.25	26
	27 731.19	731.25	731.27	731.21	731.21	731.19 -	731.23	731.25	731.24	731.22 -	731.28	731.26	27
	28 731.19	731.26 +	731.27	731.20	731.21	731.20	731.24 +	731.25	731.24	731.23	731.29	731.26	28
	29 731.19	731.26	731.26	731.21	731.20 -	731.21 +	731.23	731.24	731.23 -	731.25 +	731.29	731.26	29
	30 731.19	731.25 -	731.25 -	731.23	731.20 -	731.21 +	731.23	731.24	731.24	731.23	731.28	731.27	30
31 731.23 +	731.25 -	731.25 -	731.23	731.20 -	731.20 -	731.23	731.25	731.24	731.23	731.28	731.28 +	31	
Monatsmittel	731.18 -	731.23	731.30 +	731.21	731.26	731.20	731.23	731.25	731.26	731.24	731.27	731.25	m ü.M.
Spitze Datum	731.27 31.	731.28 28.	731.48 + 18.	731.27 30.	731.33 14.	731.23 - 3.	731.26 26.	731.29 18.	731.31 1.	731.27 4.	731.31 25.	731.33 15.	m ü.M.
Amplitude	0.10	0.08	0.24 +	0.09	0.13	0.04 -	0.05	0.07	0.08	0.05	0.09	0.12	m

Jahr Mittel: 731.24 Spitze: 731.48 (18.03.2017) Minimum: 731.17 (01.01.2017) Amplitude: 0.31



Periode	2009 - 2017 (8 Jahre)												
Monatsmittel	731.15 -	731.15 -	731.17	731.15 -	731.22	731.24 +	731.21	731.23	731.21	731.20	731.17	731.16	m ü.M.
Monats-Spitze Jahr	731.40 2015	731.35 - 2013	731.48 2017	731.37 2013	731.58 2016	731.62 + 2016	731.51 2014	731.53 2014	731.41 2012	731.45 2012	731.40 2012	731.43 2012	m ü.M.
Monats-Minimum Jahr	730.82 2010	730.80 2010	730.84 2011	730.74 - 2011	730.78 2010	730.92 + 2010	730.77 2011	730.92 + 2010	730.92 + 2010	730.89 2010	730.85 2011	730.87 2011	m ü.M.
Monats-Amplitude Jahr	0.23 2011	0.30 2010	0.24 2017	0.37 2011	0.51 + 2011	0.37 2011	0.46 2010	0.31 2010	0.28 2010	0.21 - 2010	0.23 2010	0.25 2009	m ü.M.
Periode	Mittel: 731.19 Spitze: 731.62 (17.06.2016) Minimum: 730.74 (20.04.2011) Amplitude: 0.88												



Grundwasserstände

Nr. 4169 Teufi - Seeblick - Oberägeri

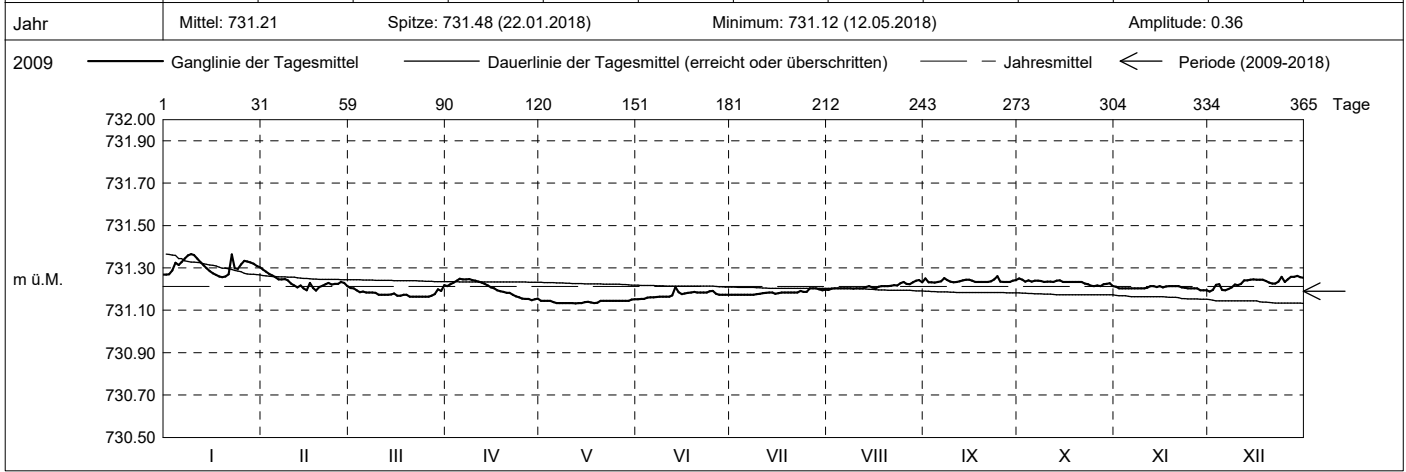
KANTON ZUG

Koordinaten: 2'691'243' / 1'217'611'

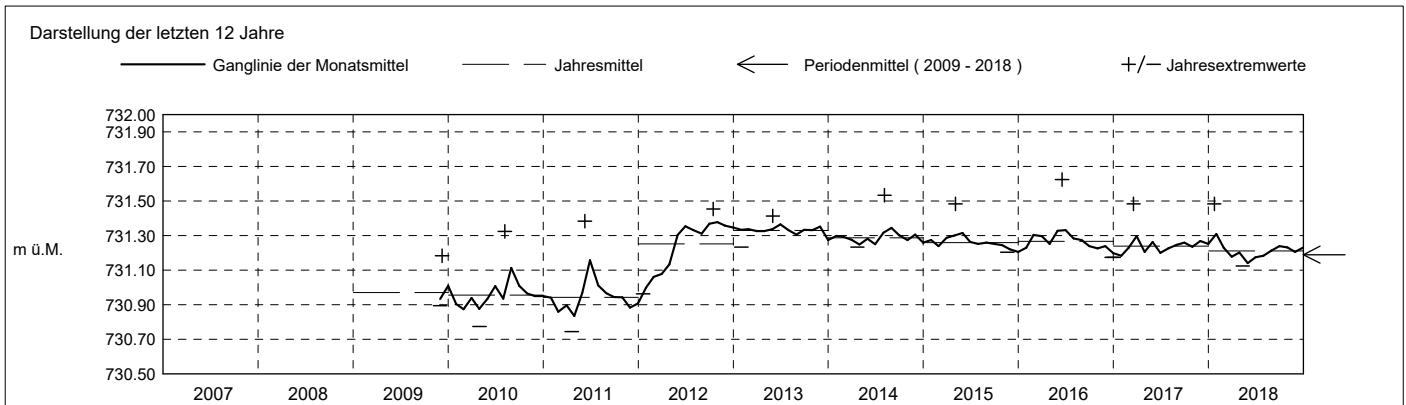
Amt für Umwelt

Abstichpunkt: 732.42 m ü.M. OK Terrain: 732.43 m ü.M.

2018	Januar	Februar	März	April	Mai	Juni	Juli	August	September	Oktober	November	Dezember		
Tagesmittel	1 731.27	731.29 +	731.20	731.21	731.14	731.15 -	731.17 -	731.20 -	731.25	731.25 +	731.21 +	731.19 -	1	
	2 731.27	731.28	731.20	731.22	731.14	731.15 -	731.17 -	731.20 -	731.23 -	731.24	731.20	731.20	2	
	3 731.29	731.27	731.19	731.23	731.14	731.15 -	731.17 -	731.20 -	731.23 -	731.23	731.20	731.22	3	
	4 731.32	731.26	731.19	731.24	731.14	731.16	731.17 -	731.20 -	731.23 -	731.24	731.20	731.22	4	
	5 731.31	731.26	731.19	731.25 +	731.14	731.16	731.17 -	731.20 -	731.23 -	731.23	731.20	731.20	5	
	6 731.33	731.24	731.18	731.24	731.13 -	731.16	731.17 -	731.20 -	731.24	731.24	731.20	731.19 -	6	
	7 731.34	731.25	731.18	731.25 +	731.13 -	731.16	731.17 -	731.20 -	731.25	731.24	731.20	731.20	7	
	8 731.36 +	731.25	731.18	731.25 +	731.13 -	731.16	731.17 -	731.20 -	731.24	731.24	731.20	731.21	8	
	9 731.36 +	731.24	731.18	731.24	731.13 -	731.16	731.18	731.20 -	731.23 -	731.23	731.20	731.22	9	
	10 731.36 +	731.23	731.17	731.24	731.13 -	731.16	731.18	731.20 -	731.23 -	731.24	731.20	731.22	10	
m ü.M.	11 731.34	731.22	731.17	731.23	731.13 -	731.16	731.18	731.20 -	731.23 -	731.23	731.21 +	731.22	11	
	12 731.33	731.21	731.17	731.23	731.13 -	731.17	731.18	731.20 -	731.24	731.23	731.21 +	731.24	12	
	13 731.31	731.22	731.17	731.22	731.13 -	731.21 +	731.18	731.21	731.24	731.24	731.21 +	731.24	13	
	14 731.30	731.20	731.17	731.22	731.13 -	731.18	731.18	731.21	731.24	731.24	731.21 +	731.24	14	
	15 731.29	731.19 -	731.18	731.21	731.14	731.18	731.18	731.21	731.24	731.23	731.21 +	731.25	15	
	16 731.27	731.23	731.17	731.20	731.14	731.18	731.18	731.20 -	731.24	731.23	731.21 +	731.24	16	
	17 731.27	731.20	731.17	731.19	731.14	731.18	731.18	731.21	731.23 -	731.23	731.21 +	731.24	17	
	18 731.26 -	731.19 -	731.17	731.19	731.13 -	731.18	731.18	731.21	731.23 -	731.23	731.21 +	731.24	18	
	19 731.26 -	731.21	731.17	731.19	731.14	731.19	731.18	731.21	731.23 -	731.23	731.21 +	731.24	19	
	20 731.26 -	731.22	731.16 -	731.18	731.14	731.18	731.18	731.21	731.23 -	731.23	731.21 +	731.23	20	
+ Maximum	21 731.27	731.22	731.16 -	731.18	731.14	731.18	731.18	731.21	731.23 -	731.23	731.21 +	731.23	21	
	22 731.36 +	731.23	731.16 -	731.17	731.14	731.18	731.18	731.22	731.24	731.23	731.21 +	731.23	22	
	23 731.30	731.22	731.16 -	731.17	731.14	731.18	731.19	731.22	731.24	731.22	731.21 +	731.23	23	
	24 731.29	731.22	731.16 -	731.16	731.14	731.19	731.19	731.23	731.26 +	731.22	731.20	731.26 +	24	
	25 731.32	731.22	731.16 -	731.16	731.14	731.19	731.19	731.23	731.23 -	731.21 -	731.20	731.23	25	
	- Minimum	26 731.33	731.23	731.16 -	731.15 -	731.14	731.18	731.20 +	731.22	731.23 -	731.22	731.20	731.25	26
		27 731.33	731.23	731.16 -	731.15 -	731.14	731.17	731.20 +	731.22	731.23 -	731.21 -	731.20	731.26 +	27
	28 731.33	731.21	731.18	731.15 -	731.14	731.17	731.20 +	731.23	731.23 -	731.22	731.19 -	731.26 +	28	
	29 731.32		731.20	731.15 -	731.14	731.17	731.20 +	731.24 +	731.24	731.22	731.19 -	731.26 +	29	
	30 731.31		731.19	731.15 -	731.15 +	731.17	731.19	731.24 +	731.24	731.23	731.19 -	731.26 +	30	
31 731.30		731.22 +		731.15 +		731.17	731.20 +	731.23	731.21 -		731.25	31		
Monatsmittel	731.31 +	731.23	731.18	731.20	731.14 -	731.17	731.18	731.21	731.24	731.23	731.21	731.23	m ü.M.	
Spitze Datum	731.48 + 22.	731.31 16.	731.23 29.	731.25 5.	731.16 - 30.	731.25 13.	731.20 25.	731.26 29.	731.28 24.	731.26 13.	731.21 1.	731.31 24.	m ü.M.	
Amplitude	0.24 +	0.13	0.07	0.11	0.04	0.11	0.03	0.07	0.06	0.06	0.02 -	0.13	m	
Jahr	Mittel: 731.21		Spitze: 731.48 (22.01.2018)				Minimum: 731.12 (12.05.2018)				Amplitude: 0.36			



Periode	2009 - 2018 (9 Jahre)												
Monatsmittel	731.16	731.16	731.18	731.15 -	731.21	731.23 +	731.21	731.23 +	731.22	731.20	731.17	731.16	m ü.M.
Monats-Spitze Jahr	731.48 2018	731.35 - 2013	731.48 2017	731.37 2013	731.58 2016	731.62 + 2016	731.51 2014	731.53 2014	731.41 2012	731.45 2012	731.40 2012	731.43 2012	m ü.M.
Monats-Minimum Jahr	730.82 2010	730.80 2010	730.84 2011	730.74 - 2011	730.78 2010	730.92 + 2010	730.77 2011	730.92 + 2011	730.92 + 2010	730.89 2010	730.85 2011	730.87 2011	m ü.M.
Monats-Amplitude Jahr	0.24 2018	0.30 2010	0.24 2017	0.37 2011	0.51 + 2011	0.37 2011	0.46 2010	0.31 2010	0.28 2010	0.21 - 2010	0.23 2010	0.25 2009	m ü.M.
Periode	Mittel: 731.19		Spitze: 731.62 (17.06.2016)				Minimum: 730.74 (20.04.2011)				Amplitude: 0.88		



Grundwasserstände

Nr. 4169 Teufi - Seeblick - Oberägeri

KANTON ZUG

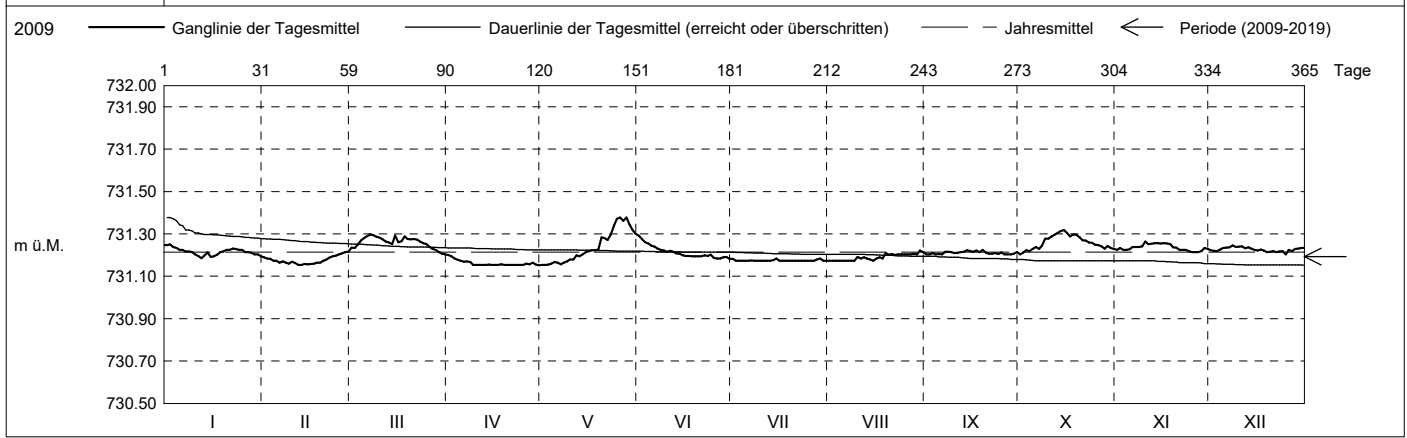
Koordinaten: 2'691'243' / 1'217'611'

Amt für Umwelt

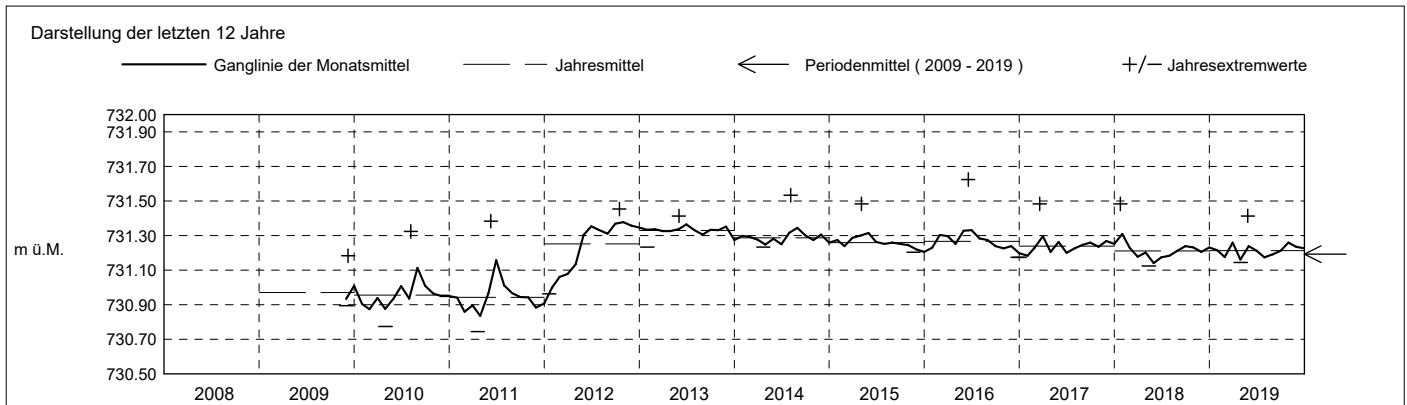
Abstichpunkt: 732.42 m ü.M. OK Terrain: 732.43 m ü.M.

2019	Januar	Februar	März	April	Mai	Juni	Juli	August	September	Oktober	November	Dezember	
Tagesmittel	1 731.25 +	731.19	731.24	731.20 +	731.15 -	731.29 +	731.18 +	731.17 -	731.20 -	731.20 -	731.22	731.22	1
	2 731.25 +	731.18	731.23	731.19	731.15 -	731.27	731.17 -	731.17 -	731.20 -	731.21	731.23	731.22	2
	3 731.24	731.18	731.25	731.18	731.16	731.26	731.17 -	731.17 -	731.21	731.22	731.22	731.22	3
	4 731.23	731.17	731.27	731.18	731.16	731.25	731.17 -	731.17 -	731.20 -	731.22	731.22	731.23	4
	5 731.22	731.17	731.28	731.17	731.17	731.24	731.17 -	731.17 -	731.20 -	731.23	731.23	731.23	5
	6 731.22	731.16	731.29	731.17	731.16	731.24	731.17 -	731.17 -	731.20 -	731.24	731.24	731.24	6
	7 731.22	731.17	731.30 +	731.17	731.16	731.23	731.17 -	731.17 -	731.22 +	731.23	731.24	731.24	7
	8 731.22	731.16	731.29	731.17	731.16	731.22	731.17 -	731.17 -	731.21	731.24	731.24	731.25 +	8
	9 731.21	731.16	731.29	731.15 -	731.17	731.22	731.17 -	731.17 -	731.21	731.28	731.24	731.24	9
	10 731.20	731.17	731.28	731.15 -	731.18	731.22	731.17 -	731.19	731.21	731.28	731.26 +	731.24	10
m ü.M.	11 731.20	731.16	731.27	731.15 -	731.18	731.22	731.17 -	731.18	731.21	731.29	731.25	731.24	11
	12 731.19 -	731.15 -	731.26	731.15 -	731.20	731.21	731.17 -	731.19	731.21	731.29	731.25	731.23	12
	13 731.20	731.15 -	731.26	731.15 -	731.19	731.21	731.17 -	731.18	731.22 +	731.30	731.26 +	731.24	13
	14 731.21	731.16	731.25	731.15 -	731.20	731.21	731.18 +	731.18	731.22 +	731.31	731.26 +	731.23	14
	15 731.19 -	731.16	731.29	731.15 -	731.21	731.20	731.18 +	731.17 -	731.22 +	731.32 +	731.25	731.22	15
	16 731.19 -	731.16	731.26	731.15 -	731.22	731.20	731.17 -	731.18	731.22 +	731.30	731.26 +	731.22	16
	17 731.20	731.16	731.27	731.15 -	731.22	731.20	731.17 -	731.19	731.22 +	731.29	731.25	731.23	17
	18 731.21	731.16	731.29	731.16	731.22	731.19	731.17 -	731.18	731.21	731.30	731.25	731.22	18
	19 731.22	731.16	731.28	731.15 -	731.23	731.19	731.17 -	731.21	731.22 +	731.29	731.24	731.21	19
	20 731.22	731.17	731.27	731.15 -	731.28	731.19	731.17 -	731.20	731.21	731.28	731.23	731.22	20
+ Maximum	21 731.22	731.18	731.28	731.15 -	731.28	731.19	731.17 -	731.20	731.21	731.27	731.22	731.22	21
	22 731.23	731.19	731.27	731.15 -	731.27	731.20	731.17 -	731.20	731.21	731.27	731.22	731.21	22
	23 731.23	731.19	731.26	731.15 -	731.30	731.20	731.17 -	731.20	731.21	731.26	731.22	731.22	23
	24 731.22	731.20	731.26	731.15 -	731.34	731.20	731.17 -	731.20	731.20	731.26	731.22	731.22	24
	25 731.22	731.20	731.25	731.15 -	731.37	731.19	731.17 -	731.20	731.21	731.25	731.21 -	731.20 -	25
	26 731.21	731.21	731.24	731.16	731.38 +	731.18 -	731.17 -	731.20	731.20	731.25	731.21 -	731.22	26
	27 731.21	731.21	731.23	731.16	731.36	731.18 -	731.17 -	731.20	731.20	731.24	731.21 -	731.22	27
	28 731.21	731.22 +	731.22	731.16	731.38 +	731.19	731.18 +	731.21	731.20	731.23	731.22	731.23	28
	29 731.20	731.21	731.21	731.15 -	731.34	731.19	731.18 +	731.20	731.21	731.24	731.23	731.23	29
	30 731.20	731.21	731.21	731.15 -	731.32	731.18 -	731.17 -	731.22 +	731.21	731.23	731.23	731.23	30
31 731.19 -	731.20	731.20	731.15 -	731.30	731.18 -	731.17 -	731.21	731.21	731.23	731.23	731.23	31	
Monatsmittel	731.22	731.18	731.26 +	731.16 -	731.24	731.21	731.18	731.19	731.21	731.26 +	731.24	731.23	m ü.M.
Spitze Datum	731.25 1.	731.22 28.	731.37 15.	731.21 1.	731.41 + 28.	731.30 1.	731.20 - 1.	731.25 19.	731.25 17.	731.35 15.	731.28 13.	731.27 11.	m ü.M.
Amplitude	0.07	0.07	0.18	0.07	0.27 +	0.13	0.03 -	0.08	0.05	0.15	0.07	0.08	m

Jahr Mittel: 731.21 Spitze: 731.41 (28.05.2019) Minimum: 731.14 (30.04.2019) Amplitude: 0.27



Periode	2009 - 2019 (10 Jahre)												
Monatsmittel	731.17	731.16	731.18	731.15 -	731.21	731.23 +	731.20	731.22	731.22	731.21	731.18	731.17	m ü.M.
Monats-Spitze Jahr	731.48 2018	731.35 - 2013	731.48 2017	731.37 2013	731.58 2016	731.62 + 2016	731.51 2014	731.53 2014	731.41 2012	731.45 2012	731.40 2012	731.43 2012	m ü.M.
Monats-Minimum Jahr	730.82 2010	730.80 2010	730.84 2011	730.74 - 2011	730.78 2010	730.92 + 2010	730.77 2011	730.92 + 2011	730.92 + 2010	730.89 2010	730.85 2011	730.87 2011	m ü.M.
Monats-Amplitude Jahr	0.24 2018	0.30 2010	0.24 2017	0.37 2011	0.51 + 2011	0.37 2011	0.46 2010	0.31 2010	0.28 2010	0.21 - 2010	0.23 2010	0.25 2009	m ü.M.
Periode	Mittel: 731.19 Spitze: 731.62 (17.06.2016) Minimum: 730.74 (20.04.2011) Amplitude: 0.88												



Grundwasserstände

Nr. 4169 Teufi - Seeblick - Oberägeri

KANTON ZUG

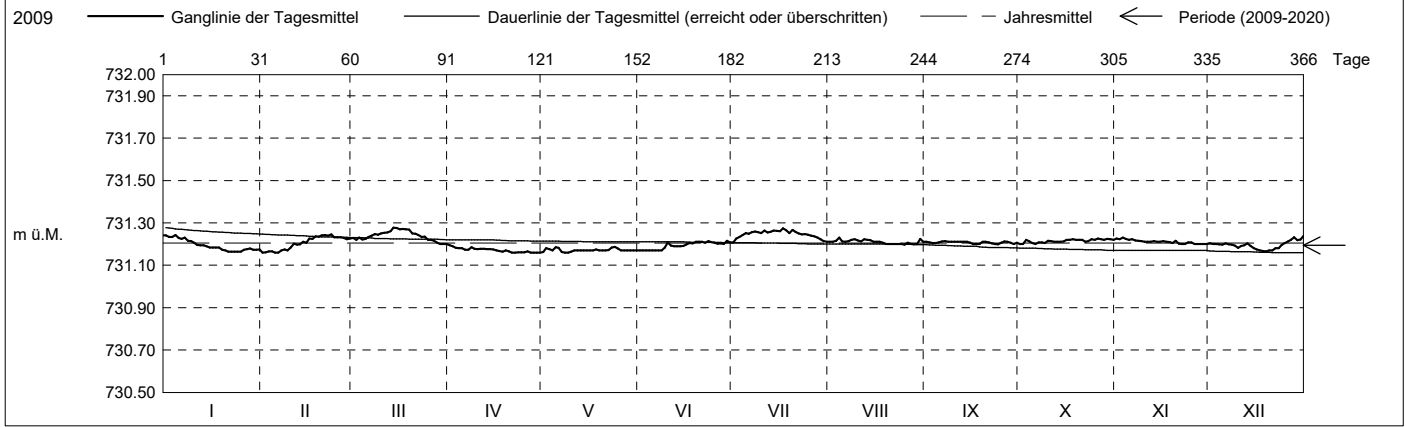
Koordinaten: 2'691'243' / 1'217'611'

Amt für Umwelt

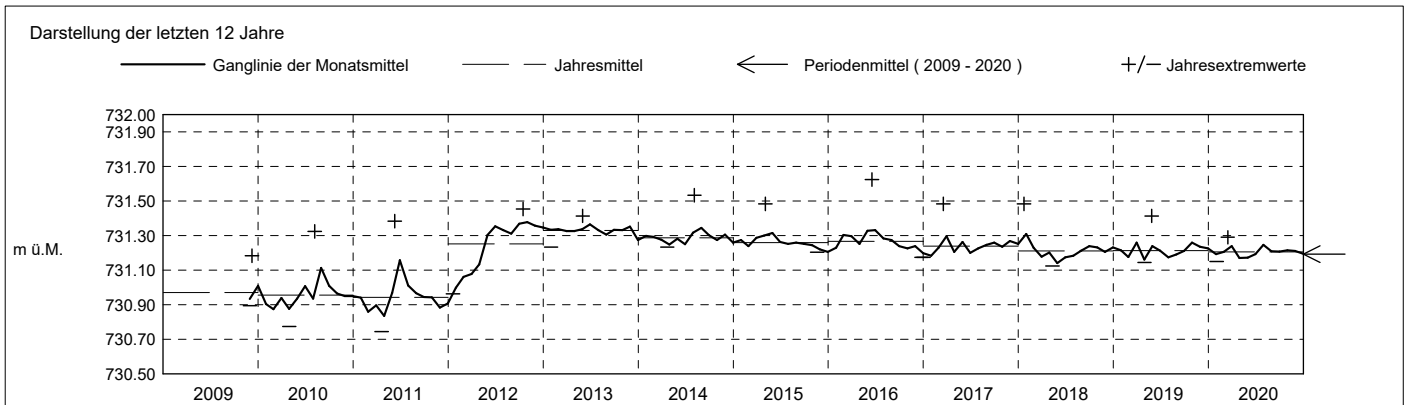
Abstichpunkt: 732.42 m ü.M. OK Terrain: 732.43 m ü.M.

2020	Januar	Februar	März	April	Mai	Juni	Juli	August	September	Oktober	November	Dezember		
Tagesmittel	1 731.24 +	731.16 -	731.23	731.19 +	731.16 -	731.17 -	731.21 -	731.21	731.21 +	731.20 -	731.23 +	731.20	1	
	2 731.23	731.16 -	731.22	731.19 +	731.18	731.17 -	731.23	731.21	731.21 +	731.20 -	731.22	731.20	2	
	3 731.23	731.16 -	731.23	731.18	731.18	731.17 -	731.23	731.22	731.20 -	731.22	731.23 +	731.20	3	
	4 731.24 +	731.17	731.22	731.18	731.17	731.17 -	731.24	731.23 +	731.21 +	731.21	731.22	731.20	4	
	5 731.23	731.16 -	731.22	731.18	731.18	731.17 -	731.25	731.21	731.21 +	731.21	731.22	731.20	5	
	6 731.22	731.16 -	731.23	731.17	731.18	731.17 -	731.25	731.21	731.21 +	731.20 -	731.22	731.20	6	
	7 731.23	731.17	731.24	731.17	731.16 -	731.17 -	731.26	731.21	731.21 +	731.21	731.22	731.20	7	
	8 731.22	731.17	731.25	731.18	731.16 -	731.17 -	731.26	731.22	731.21 +	731.21	731.22	731.20	8	
	9 731.21	731.17	731.24	731.18	731.16 -	731.18	731.26	731.22	731.21 +	731.21	731.21	731.19	9	
	10 731.21	731.18	731.25	731.18	731.16 -	731.21	731.25	731.22	731.21 +	731.21	731.21	731.18	10	
m ü.M.	11 731.20	731.20	731.25	731.18	731.17	731.19	731.26	731.21	731.21 +	731.21	731.21	731.19	11	
	12 731.19	731.20	731.26	731.18	731.17	731.19	731.26	731.22	731.21 +	731.21	731.21	731.19	12	
	13 731.19	731.20	731.26	731.18	731.17	731.19	731.26	731.22	731.21 +	731.21	731.21	731.20	13	
	14 731.19	731.21	731.28 +	731.18	731.17	731.19	731.26	731.22	731.21 +	731.21	731.21	731.19	14	
	15 731.18	731.21	731.28 +	731.17	731.17	731.19	731.26	731.21	731.21 +	731.21	731.21	731.18	15	
	16 731.18	731.23	731.27	731.17	731.17	731.20	731.26	731.21	731.20 -	731.22	731.21	731.17 -	16	
	17 731.18	731.22	731.27	731.17	731.17	731.20	731.27 +	731.21	731.20 -	731.22	731.21	731.17 -	17	
	18 731.18	731.24 +	731.27	731.16 -	731.17	731.20	731.27 +	731.21	731.20 -	731.22	731.21	731.17 -	18	
	19 731.17	731.23	731.27	731.17	731.17	731.21	731.25	731.20 -	731.21 +	731.22	731.21	731.17 -	19	
	20 731.17	731.24 +	731.25	731.16 -	731.17	731.21	731.27 +	731.20 -	731.21 +	731.22	731.22	731.17 -	20	
+ Maximum	21 731.16 -	731.24 +	731.25	731.16 -	731.17	731.21	731.26	731.20 -	731.21 +	731.22	731.20 -	731.17 -	21	
	22 731.16 -	731.24 +	731.24	731.16 -	731.17	731.21	731.25	731.20 -	731.20 -	731.22	731.20 -	731.18	22	
	23 731.16 -	731.24 +	731.23	731.16 -	731.18	731.21	731.24	731.20 -	731.20 -	731.21	731.20 -	731.18	23	
	24 731.16 -	731.23	731.23	731.16 -	731.19 +	731.21	731.25	731.20 -	731.20 -	731.22	731.21	731.20	24	
	25 731.16 -	731.23	731.22	731.16 -	731.18	731.21	731.24	731.20 -	731.21 +	731.22	731.21	731.20	25	
	- Minimum	26 731.17	731.23	731.22	731.16 -	731.17	731.20	731.24	731.21	731.21 +	731.23 +	731.20 -	731.21	26
		27 731.18	731.23	731.22	731.16 -	731.17	731.20	731.24	731.20 -	731.21 +	731.22	731.20 -	731.22	27
	+ Maximum	28 731.18	731.22	731.21	731.16 -	731.17	731.20	731.23	731.20 -	731.21 +	731.22	731.20 -	731.23	28
		29 731.17	731.23	731.20 -	731.16 -	731.17	731.22 +	731.22	731.20 -	731.20 -	731.22	731.20 -	731.22	29
		30 731.17	731.20 -	731.20 -	731.16 -	731.17	731.21	731.21 -	731.22	731.21 +	731.22	731.20 -	731.22	30
31 731.17		731.20 -	731.20 -	731.16 -	731.17	731.21	731.21 -	731.21	731.21 +	731.22	731.20 -	731.24 +	31	
Monatsmittel	731.19	731.21	731.24	731.17 -	731.17 -	731.19	731.25 +	731.21	731.21	731.21	731.21	731.20	m ü.M.	
Spitze Datum	731.26 4.	731.26 20.	731.29 + 15.	731.20 - 1.	731.21 24.	731.26 10.	731.29 + 17.	731.26 9.	731.24 2.	731.26 24.	731.26 1.	731.25 31.	m ü.M.	
Amplitude	0.10	0.11 +	0.09	0.04 -	0.05	0.09	0.09	0.07	0.05	0.06	0.06	0.09	m	

Jahr Mittel: 731.20 Spitze: 731.29 (15.03.2020) Minimum: 731.15 (02.02.2020) Amplitude: 0.14



Periode	2009 - 2020 (11 Jahre)												
Monatsmittel	731.17	731.16 -	731.19	731.16 -	731.21	731.23 +	731.21	731.22	731.21	731.21	731.18	731.17	m ü.M.
Monats-Spitze Jahr	731.48 2018	731.35 - 2013	731.48 2017	731.37 2013	731.58 2016	731.62 + 2016	731.51 2014	731.53 2014	731.41 2012	731.45 2012	731.40 2012	731.43 2012	m ü.M.
Monats-Minimum Jahr	730.82 2010	730.80 2010	730.84 2011	730.74 - 2011	730.78 2010	730.92 + 2010	730.77 2011	730.92 + 2011	730.92 + 2010	730.89 2010	730.85 2011	730.87 2011	m ü.M.
Monats-Amplitude Jahr	0.24 2018	0.30 2010	0.24 2017	0.37 2011	0.51 + 2011	0.37 2011	0.46 2010	0.31 2010	0.28 2010	0.21 - 2010	0.23 2010	0.25 2009	m ü.M.
Periode	Mittel: 731.19 Spitze: 731.62 (17.06.2016) Minimum: 730.74 (20.04.2011) Amplitude: 0.88												



Grundwasserstände

Nr. 4169 Teufi - Seeblick - Oberägeri

KANTON ZUG

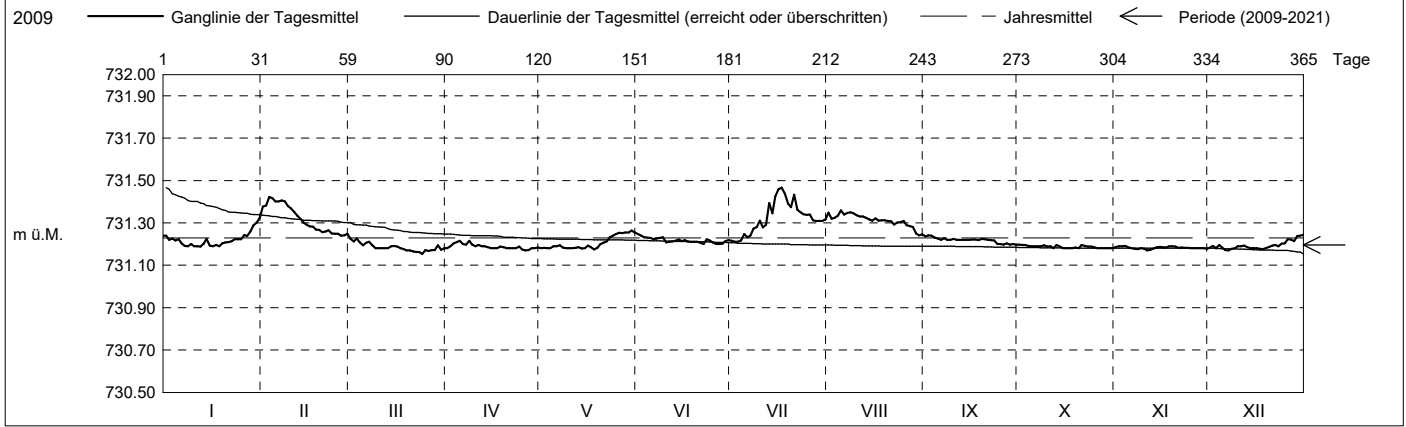
Koordinaten: 2'691'243' / 1'217'611'

Amt für Umwelt

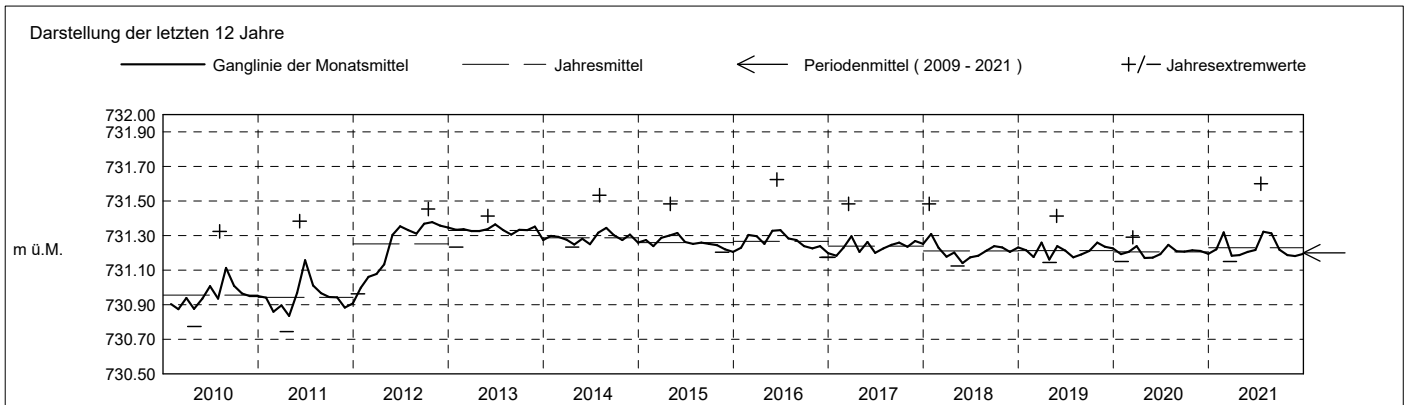
Abstichpunkt: 732.42 m ü.M. OK Terrain: 732.43 m ü.M.

2021	Januar	Februar	März	April	Mai	Juni	Juli	August	September	Oktober	November	Dezember	
Tagesmittel	1 731.24	731.38	731.22	731.18	731.18	731.25 +	731.22	731.35	731.24 +	731.20 +	731.19 +	731.18	1
	2 731.22	731.38	731.21	731.19	731.18	731.24	731.21 -	731.32	731.24 +	731.20 +	731.19 +	731.19	2
	3 731.23	731.42 +	731.23 +	731.20	731.18	731.23	731.21 -	731.32	731.24 +	731.20 +	731.19 +	731.18	3
	4 731.22	731.42 +	731.21	731.21	731.18	731.23	731.22	731.33	731.23	731.19	731.19 +	731.20	4
	5 731.22	731.40	731.19	731.22 +	731.19	731.23	731.25	731.36 +	731.23	731.19	731.18	731.18	5
	6 731.20	731.40	731.21	731.20	731.19	731.22	731.23	731.34	731.22	731.19	731.18	731.17 -	6
	7 731.19 -	731.41	731.21	731.20	731.19	731.23	731.24	731.35	731.23	731.19	731.18	731.17 -	7
	8 731.19 -	731.40	731.19	731.22 +	731.18	731.23	731.27	731.35	731.23	731.19	731.18	731.18	8
	9 731.20	731.38	731.18	731.20	731.18	731.23	731.28	731.34	731.22	731.19	731.18	731.18	9
	10 731.19 -	731.37	731.18	731.19	731.18	731.21	731.28	731.34	731.22	731.19	731.18	731.19	10
m ü.M.	11 731.19 -	731.35	731.18	731.20	731.18	731.21	731.28	731.33	731.22	731.19	731.17 -	731.19	11
	12 731.19 -	731.33	731.18	731.19	731.18	731.21	731.29	731.33	731.22	731.18 -	731.17 -	731.19	12
	13 731.20	731.32	731.18	731.19	731.19	731.22	731.39	731.32	731.22	731.20 +	731.18	731.18	13
	14 731.22	731.30	731.19	731.19	731.18	731.22	731.35	731.32	731.22	731.19	731.18	731.18	14
	15 731.19 -	731.29	731.19	731.18	731.18	731.21	731.43	731.31	731.22	731.18 -	731.19 +	731.18	15
	16 731.19 -	731.28	731.19	731.18	731.19	731.22	731.46	731.32	731.22	731.18 -	731.18	731.18	16
	17 731.20	731.28	731.18	731.18	731.19	731.21	731.47 +	731.31	731.22	731.18 -	731.18	731.18	17
	18 731.19 -	731.27	731.18	731.19	731.17 -	731.21	731.44	731.31	731.22	731.18 -	731.19 +	731.18	18
	19 731.20	731.27	731.17	731.18	731.18	731.21	731.39	731.31	731.22	731.18 -	731.19 +	731.18	19
	20 731.21	731.26	731.17	731.18	731.20	731.21	731.37	731.31	731.22	731.18 -	731.19 +	731.19	20
+ Maximum	21 731.21	731.26	731.17	731.18	731.21	731.21	731.43	731.31	731.22	731.20 +	731.18	731.19	21
	22 731.21	731.27	731.16	731.18	731.21	731.20 -	731.36	731.29	731.22	731.18	731.18	731.20	22
	23 731.22	731.25	731.16	731.18	731.23	731.22	731.35	731.30	731.22	731.19	731.18	731.19	23
	24 731.22	731.25	731.15 -	731.19	731.24	731.22	731.34	731.30	731.20 -	731.19	731.18	731.20	24
	25 731.22	731.25	731.17	731.17 -	731.25	731.21	731.34	731.31	731.20 -	731.19	731.18	731.20	25
	26 731.24	731.24 -	731.17	731.17 -	731.25	731.20 -	731.34	731.29	731.20 -	731.18 -	731.18	731.22	26
	27 731.24	731.24 -	731.17	731.17 -	731.25	731.20 -	731.31	731.28	731.20 -	731.18 -	731.18	731.22	27
	28 731.26	731.25	731.17	731.18	731.26 +	731.20 -	731.31	731.28	731.20 -	731.18 -	731.18	731.21	28
	29 731.29	731.19	731.19	731.18	731.25	731.21	731.31	731.25	731.20 -	731.18 -	731.18	731.24 +	29
	30 731.30	731.17	731.18	731.18	731.26 +	731.22	731.31	731.24 -	731.20 -	731.18 -	731.18	731.24 +	30
31 731.33 +	731.18	731.18	731.26 +	731.26 +	731.22	731.32	731.24 -	731.20 -	731.18 -	731.24 +	731.24 +	31	
Monatsmittel	731.22	731.32 +	731.18 -	731.19	731.20	731.22	731.32 +	731.31	731.22	731.19	731.18 -	731.19	m ü.M.
Spitze Datum	731.34 30.	731.55 3.	731.25 1.	731.24 8.	731.28 30.	731.33 9.	731.60 + 21.	731.50 5.	731.28 1.	731.22 1.	731.20 - 4.	731.27 29.	m ü.M.
Amplitude	0.16	0.33	0.10	0.07	0.11	0.13	0.39 +	0.27	0.09	0.04	0.03 -	0.10	m

Jahr Mittel: 731.23 Spitze: 731.60 (21.07.2021) Minimum: 731.15 (24.03.2021) Amplitude: 0.45



Periode	2009 - 2021 (12 Jahre)												
Monatsmittel	731.18	731.18	731.19	731.16 -	731.21	731.23 +	731.22	731.23 +	731.22	731.21	731.18	731.17	m ü.M.
Monats-Spitze Jahr	731.48 2018	731.55 2021	731.48 2017	731.37 - 2013	731.58 2016	731.62 + 2016	731.60 2021	731.53 2014	731.41 2012	731.45 2012	731.40 2012	731.43 2012	m ü.M.
Monats-Minimum Jahr	730.82 2010	730.80 2010	730.84 2011	730.74 - 2011	730.78 2010	730.92 + 2010	730.77 2011	730.92 + 2011	730.92 + 2010	730.89 2010	730.85 2011	730.87 2011	m ü.M.
Monats-Amplitude Jahr	0.24 2018	0.33 2021	0.24 2017	0.37 2011	0.51 + 2011	0.37 2011	0.46 2010	0.31 2010	0.28 2010	0.21 - 2010	0.23 2010	0.25 2009	m ü.M.
Periode	Mittel: 731.20 Spitze: 731.62 (17.06.2016) Minimum: 730.74 (20.04.2011) Amplitude: 0.88												



Grundwasserstände

Nr. 4169 Teufi - Seeblick - Oberägeri

KANTON ZUG

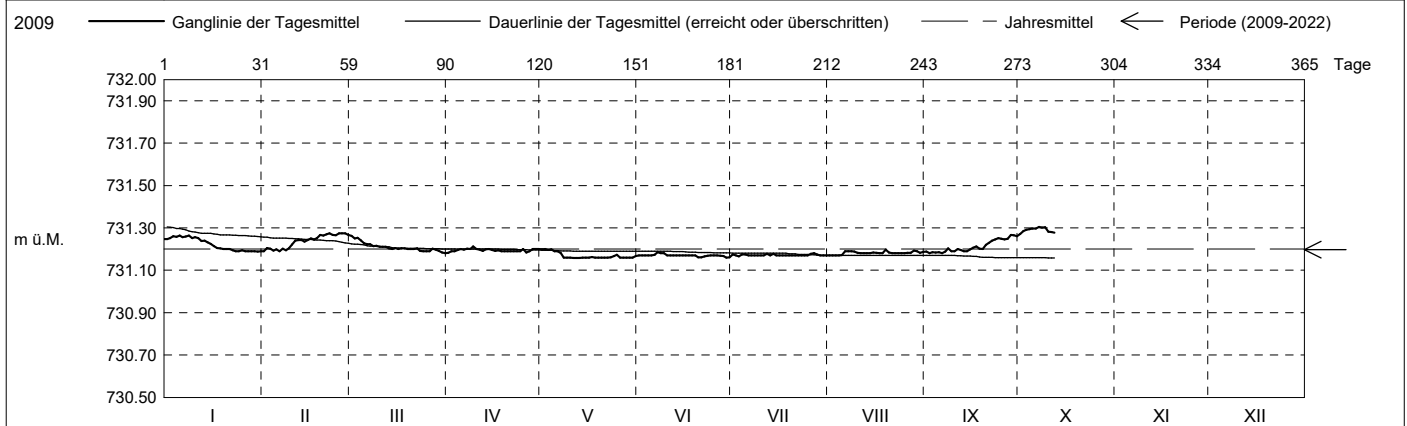
Koordinaten: 2'691'243' / 1'217'611'

Amt für Umwelt

Abstichpunkt: 732.42 m ü.M. OK Terrain: 732.43 m ü.M.

2022	Januar	Februar	März	April	Mai	Juni	Juli	August	September	Oktober	November	Dezember	
Tagesmittel	1 731.25	731.19 -	731.26 +	731.18 -	731.20 +	731.17	731.17 -	731.17 -	731.19	731.27 -			1
	2 731.25	731.20	731.25	731.19	731.20 +	731.17	731.17 -	731.17 -	731.18 -	731.28			2
	3 731.26 +	731.20	731.25	731.19	731.20 +	731.17	731.17 -	731.17 -	731.19	731.29			3
	4 731.26 +	731.19 -	731.24	731.20	731.20 +	731.17	731.17 -	731.17 -	731.18 -	731.29			4
	5 731.26 +	731.20	731.23	731.20	731.19	731.17	731.17 -	731.17 -	731.18 -	731.30 +			5
	6 731.26 +	731.19 -	731.22	731.20	731.19	731.17	731.17 -	731.19	731.18 -	731.30 +			6
	7 731.26 +	731.20	731.22	731.20	731.18	731.18 +	731.17 -	731.19	731.19	731.30 +			7
	8 731.26 +	731.19 -	731.21	731.20	731.16 -	731.18 +	731.17 -	731.19	731.20	731.30 +			8
	9 731.25	731.20	731.22	731.21 +	731.16 -	731.18 +	731.17 -	731.19	731.19	731.30 +			9
	10 731.26 +	731.22	731.21	731.20	731.16 -	731.17	731.17 -	731.18	731.19	731.28			10
m ü.M.	11 731.25	731.24	731.21	731.20	731.16 -	731.17	731.17 -	731.18	731.20	731.28			11
	12 731.24	731.24	731.21	731.19	731.16 -	731.17	731.18 +	731.18	731.20	731.28			12
	13 731.24	731.24	731.20	731.20	731.16 -	731.17	731.17 -	731.18	731.19				13
	14 731.23	731.24	731.20	731.20	731.16 -	731.17	731.18 +	731.18	731.19				14
	15 731.22	731.24	731.20	731.20	731.16 -	731.17	731.17 -	731.18	731.20				15
	16 731.21	731.25	731.20	731.19	731.16 -	731.17	731.17 -	731.18	731.21				16
	17 731.20	731.24	731.20	731.19	731.16 -	731.17	731.17 -	731.18	731.21				17
	18 731.20	731.25	731.20	731.19	731.16 -	731.17	731.17 -	731.18	731.20				18
	19 731.20	731.27	731.20	731.19	731.16 -	731.17	731.17 -	731.20 +	731.20				19
	20 731.20	731.26	731.20	731.19	731.16 -	731.16 -	731.17 -	731.17 -	731.22				20
+ Maximum	21 731.20	731.27	731.20	731.19	731.16 -	731.16 -	731.17 -	731.18	731.23				21
	22 731.19 -	731.28 +	731.20	731.19	731.16 -	731.16 -	731.17 -	731.18	731.24				22
	23 731.19 -	731.27	731.19	731.19	731.16 -	731.17	731.17 -	731.18	731.25				23
	24 731.19 -	731.27	731.19	731.19	731.16 -	731.17	731.17 -	731.18	731.25				24
	25 731.19 -	731.27	731.19	731.20	731.17	731.17	731.17 -	731.18	731.25				25
	26 731.19 -	731.27	731.19	731.18 -	731.16 -	731.17	731.18 +	731.18	731.24				26
	27 731.19 -	731.27	731.20	731.19	731.16 -	731.17	731.18 +	731.18	731.25				27
	28 731.19 -	731.27	731.20	731.20	731.16 -	731.17	731.17 -	731.19	731.27 +				28
	29 731.19 -	731.27	731.19	731.20	731.16 -	731.16 -	731.17 -	731.19	731.27 +				29
	30 731.19 -	731.27	731.18 -	731.20	731.16 -	731.16 -	731.17 -	731.18	731.26				30
	31 731.19 -	731.27	731.18 -	731.20	731.17	731.17	731.17 -	731.19					31
Monatsmittel	731.22	731.24	731.21	731.19	731.17 -	731.17 -	731.17 -	731.18	731.21	731.29 +			m ü.M.
Spitze Datum	731.27 3.	731.29 26.	731.28 1.	731.23 9.	731.20 1.	731.19 - 6.	731.21 4.	731.25 19.	731.31 29.	731.32 + 2.			m ü.M.
Amplitude	0.09	0.10	0.11	0.06	0.05	0.03 -	0.05	0.08	0.13 +	0.06			m

Jahr Mittel: 731.20 Spitze: 731.32 (02.10.2022) Minimum: 731.15 (11.05.2022) Amplitude: 0.17



Periode	2009 - 2022 (13 Jahre)												
Monatsmittel	731.18	731.18	731.19	731.16 -	731.20	731.22	731.21	731.23 +	731.21	731.21	731.18	731.17	m ü.M.
Monats-Spitze Jahr	731.48 2018	731.55 2021	731.48 2017	731.37 - 2013	731.58 2016	731.62 + 2016	731.60 2021	731.53 2014	731.41 2012	731.45 2012	731.40 2012	731.43 2012	m ü.M.
Monats-Minimum Jahr	730.82 2010	730.80 2010	730.84 2011	730.74 - 2011	730.78 2010	730.92 + 2010	730.77 2011	730.92 + 2010	730.92 + 2011	730.89 2010	730.85 2011	730.87 2011	m ü.M.
Monats-Amplitude Jahr	0.24 2018	0.33 2021	0.24 2017	0.37 2011	0.51 + 2011	0.37 2011	0.46 2010	0.31 2010	0.28 2010	0.21 - 2010	0.23 2010	0.25 2009	m ü.M.
Periode	Mittel: 731.20			Spitze: 731.62 (17.06.2016)			Minimum: 730.74 (20.04.2011)			Amplitude: 0.88			

