

**Grundwasserstände**

**Nr. 4162 Teufi Morgarten - Oberägeri**

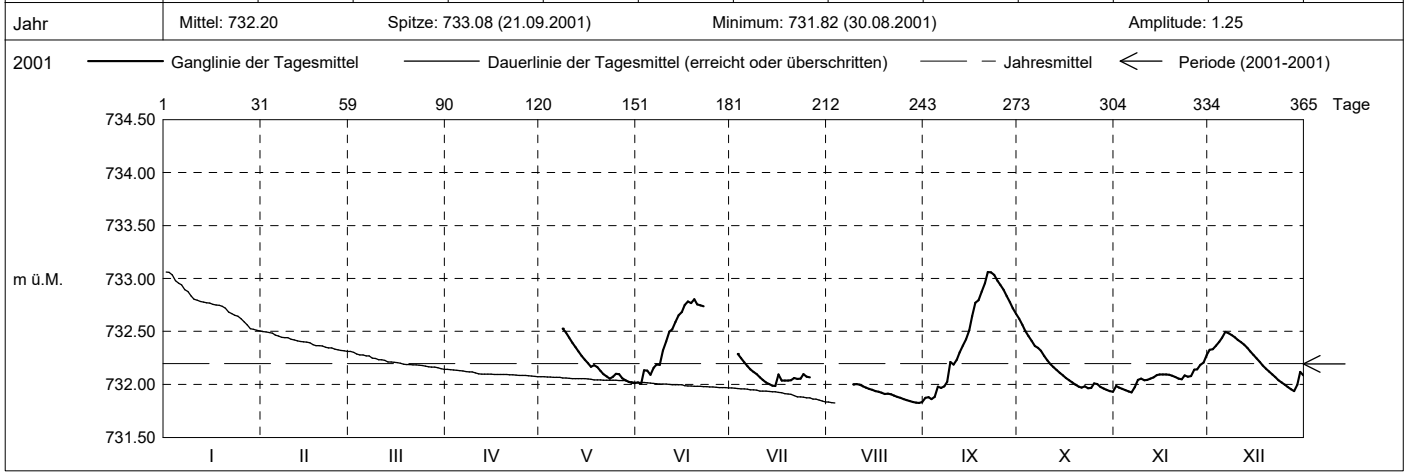
**KANTON ZUG**

Koordinaten: 2'691'223' / 1'217'491'

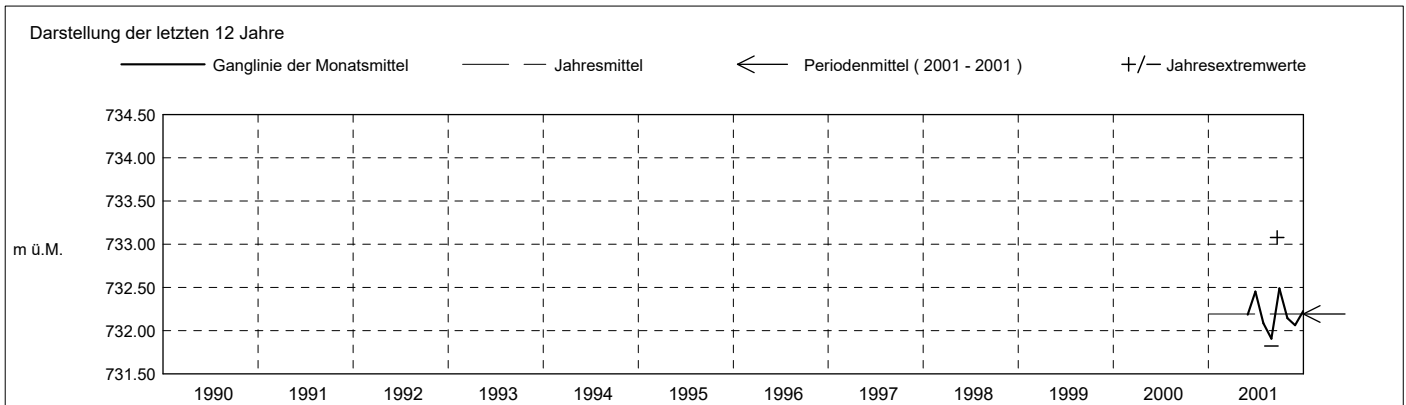
Amt für Umwelt

Abstichpunkt: 734.31 m ü.M. OK Terrain: 733.53 m ü.M.

2001	Januar	Februar	März	April	Mai	Juni	Juli	August	September	Oktober	November	Dezember	
Tagesmittel						732.02			731.87	732.62 +	731.99	732.33	1
						732.01 -			731.88	732.56	731.97	732.33	2
						732.13	732.29 +		731.86 -	732.51	731.96	732.37	3
						732.13	732.25		731.88	732.46	731.95	732.40	4
						732.09	732.21		731.98	732.41	731.93 -	732.44	5
						732.16	732.17		731.97	732.36	731.93 -	732.50 +	6
						732.19	732.14		731.98	732.34	731.97	732.48	7
					732.53 +	732.19	732.12		732.02	732.32	732.04	732.47	8
					732.49	732.32	732.10	732.00 +	732.21	732.27	732.06	732.45	9
					732.44	732.40	732.07	732.00 +	732.19	732.23	732.04	732.42	10
					732.39	732.50	732.04	732.00 +	732.23	732.19	732.04	732.40	11
					732.35	732.52	732.02	731.98	732.30	732.16	732.05	732.37	12
					732.31	732.59	732.00	731.97	732.37	732.14	732.09	732.34	13
m ü.M.					732.27	732.65	731.99 -	731.96	732.43	732.11	732.09	732.31	14
					732.23	732.68	731.99 -	731.95	732.51	732.08	732.09	732.28	15
					732.20	732.75	732.09	731.94	732.64	732.06	732.09	732.24	16
					732.17	732.78	732.04	731.93	732.77	732.04	732.09	732.21	17
					732.18	732.77	732.04	731.92	732.79	732.02	732.09	732.18	18
					732.16	732.80 +	732.04	731.91	732.88	732.00	732.08	732.15	19
					732.13	732.76	732.04	731.91	732.95	731.98	732.07	732.12	20
					732.10	732.75	732.06	731.91	733.06 +	731.97	732.06	732.09	21
					732.07	732.74	732.05	731.89	733.06 +	731.98	732.05	732.07	22
					732.05		732.05	731.88	733.03	731.96	732.09	732.04	23
					732.07		732.10	731.87	732.98	731.97	732.07	732.02	24
+ Maximum					732.10		732.07	731.86	732.94	732.01	732.08	732.00	25
					732.10		732.07	731.85	732.89	732.00	732.14	731.98	26
- Minimum					732.06		732.07	731.84	732.83	731.98	732.14	731.95	27
					732.04		732.07	731.84	732.78	731.96	732.19	731.94 -	28
					732.02		732.07	731.83 -	732.72	731.95	732.21	732.00	29
					732.01 -		732.07	731.83 -	732.67	731.94	732.28 +	732.12	30
					732.01 -		732.07	731.83 -	732.67	731.93 -	732.28 +	732.09	31
Monatsmittel					732.19	732.45	732.08	731.91 -	732.49 +	732.15	732.06	732.23	m ü.M.
Spitze Datum					732.54 8.	732.82 19.	732.31 3.	732.01 - 10.	733.08 + 21.	732.65 1.	732.33 30.	732.50 6.	m ü.M.
Amplitude					0.54	0.82	0.34	0.18 -	1.23 +	0.72	0.41	0.57	m
Jahr	Mittel: 732.20      Spitze: 733.08 (21.09.2001)      Minimum: 731.82 (30.08.2001)      Amplitude: 1.25												



Periode	2001 - 2001 ( 0 Jahre )												
Monatsmittel	0.00 -	0.00 -	0.00 -	0.00 -	732.19	732.45	732.08	731.91	732.49 +	732.15	732.06	732.23	m ü.M.
Monats-Spitze Jahr					732.54 2001	732.82 2001	732.31 2001	732.01 - 2001	733.08 + 2001	732.65 2001	732.33 2001	732.50 2001	m ü.M.
Monats-Minimum Jahr					732.00 + 2001	732.00 + 2001	731.97 2001	731.82 - 2001	731.85 2001	731.92 2001	731.92 2001	731.93 2001	m ü.M.
Monats-Amplitude Jahr					0.54 2001	0.82 2001	0.34 2001	0.19 - 2001	1.23 + 2001	0.73 2001	0.41 2001	0.57 2001	m ü.M.
Periode	Mittel: 732.19      Spitze: 733.08 (21.09.2001)      Minimum: 731.82 (30.08.2001)      Amplitude: 1.25												



**Grundwasserstände**

**Nr. 4162 Teufli Morgarten - Oberägeri**

**KANTON ZUG**

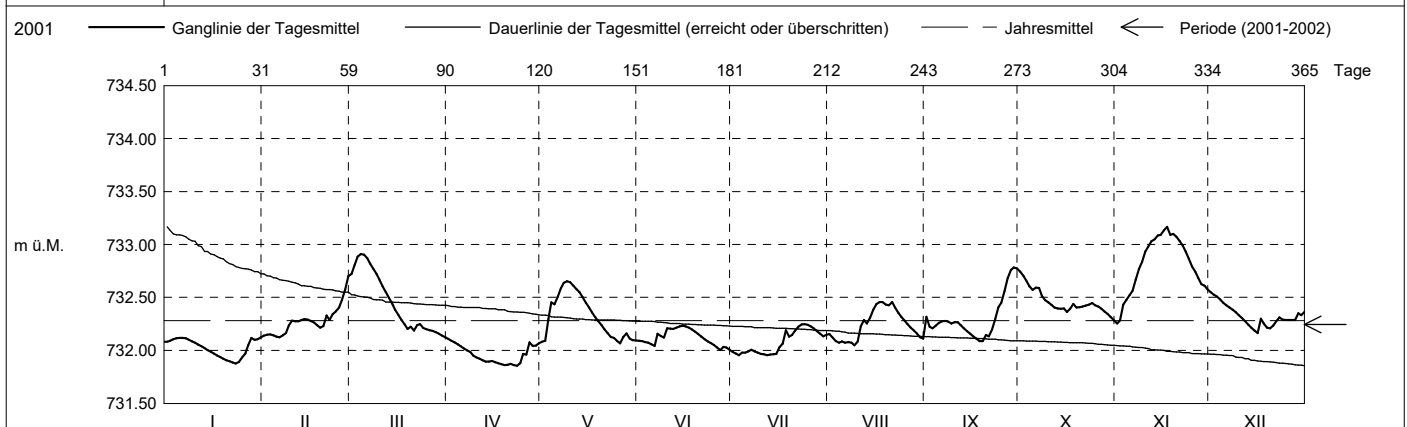
Koordinaten: 2'691'223' / 1'217'491'

Amt für Umwelt

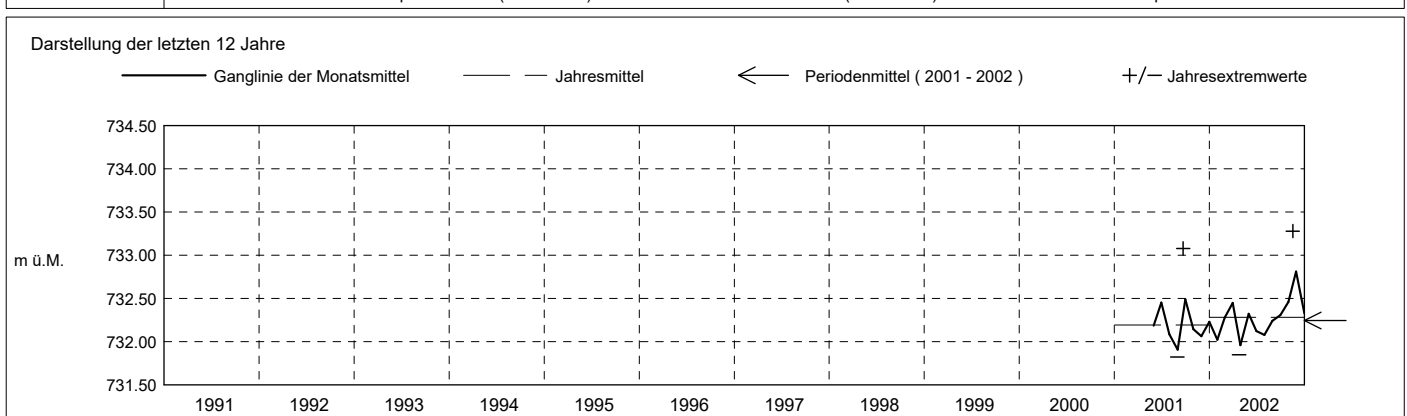
Abstichpunkt: 734.31 m ü.M. OK Terrain: 733.53 m ü.M.

2002	Januar	Februar	März	April	Mai	Juni	Juli	August	September	Oktober	November	Dezember	
Tagesmittel	1 732.08	732.14	732.72	732.11 +	732.08	732.09	731.98	732.15	732.32	732.74 +	732.25 -	732.55 +	1
	2 732.09	732.15	732.81	732.09	732.09	732.09	731.97	732.12	732.22	732.71	732.28	732.53	2
	3 732.11	732.15	732.89	732.08	732.30	732.08	731.96 -	732.09	732.21	732.66	732.43	732.51	3
	4 732.11	732.14	732.91 +	732.06	732.45	732.07	731.98	732.07	732.23	732.61	732.48	732.48	4
	5 732.12 +	732.13	732.90	732.04	732.43	732.06	731.98	732.08	732.26	732.57	732.52	732.45	5
	6 732.12 +	732.12 -	732.87	732.02	732.51	732.04	731.99	732.07	732.27	732.59	732.56	732.43	6
	7 732.11	732.14	732.82	732.00	732.59	732.16	732.01	732.08	732.28	732.59	732.67	732.41	7
	8 732.10	732.16	732.77	731.99	732.64	732.14	731.99	732.07	732.27	732.51	732.77	732.38	8
	9 732.09	732.24	732.72	731.95	732.65 +	732.12	731.98	732.05 -	732.26	732.48	732.84	732.36	9
	10 732.07	732.28	732.66	731.93	732.64	732.21	731.97	732.08	732.27	732.45	732.93	732.33	10
m ü.M.	11 732.06	732.28	732.61	731.92	732.61	732.21	731.96 -	732.23	732.27	732.43	732.98	732.31	11
	12 732.04	732.28	732.55	731.91	732.58	732.20	731.96 -	732.29	732.24	732.41	733.03	732.27	12
	13 732.02	732.29	732.49	731.89	732.55	732.22	731.96 -	732.25	732.21	732.40	733.05	732.24	13
	14 732.00	732.30	732.44	731.89	732.50	732.23 +	731.97	732.31	732.18	732.39	733.08	732.21	14
	15 731.99	732.29	732.38	731.90	732.45	732.23 +	731.97	732.38	732.16	732.40	733.09	732.19	15
	16 731.97	732.28	732.33	731.89	732.40	732.23 +	732.03	732.44	732.13	732.36	733.13	732.16 -	16
	17 731.95	732.26	732.29	731.88	732.36	732.21	732.06	732.46 +	732.11	732.39	733.17 +	732.30	17
	18 731.94	732.24	732.24	731.87	732.31	732.20	732.19	732.46 +	732.09 -	732.44	733.09	732.25	18
	19 731.92	732.22	732.20	731.86 -	732.27	732.18	732.13	732.43	732.09 -	732.41	733.10	732.22	19
	20 731.91	732.23	732.22	731.86 -	732.24	732.15	732.15	732.43	732.14	732.41	733.07	732.21	20
+ Maximum	21 731.90	732.33	732.19	731.87	732.20	732.13	732.19	732.46 +	732.13	732.41	733.03	732.24	21
	22 731.88 -	732.29	732.24	731.86 -	732.16	732.11	732.22	732.40	732.20	732.42	732.99	732.28	22
	23 731.88 -	732.34	732.25	731.86 -	732.13	732.08	732.24	732.36	732.30	732.43	732.94	732.31	23
	24 731.89	732.37	732.21	731.88	732.12	732.07	732.25 +	732.32	732.41	732.45	732.86	732.29	24
	25 731.93	732.40	732.20	731.97	732.09	732.05	732.24	732.28	732.45	732.43	732.79	732.29	25
	26 731.97	732.48	732.19	731.96	732.07 -	732.03	732.23	732.25	732.56	732.41	732.74	732.29	26
	27 732.05	732.57	732.18	732.08	732.13	732.00 -	732.21	732.22	732.68	732.39	732.69	732.29	27
	28 732.12 +	732.70 +	732.17	732.04	732.16	732.03	732.18	732.19	732.76	732.36	732.63	732.29	28
	29 732.10		732.16	732.04	732.11	732.03	732.16	732.16	732.78 +	732.34	732.61	732.35	29
	30 732.11		732.14	732.07	732.10	732.01	732.13	732.13	732.77	732.32	732.57	732.33	30
31 732.12 +		732.12 -		732.09		732.15	732.11		732.28 -		732.36	31	
Monatsmittel	732.02	732.28	732.45	731.96 -	732.32	732.12	732.08	732.24	732.31	732.46	732.81 +	732.33	m ü.M.
Spitze Datum	732.15 27.	732.72 28.	732.91 5.	732.12 - 1.	732.66 9.	732.24 10.	732.25 24.	732.49 20.	732.78 29.	732.76 1.	733.28 + 16.	732.57 1.	m ü.M.
Amplitude	0.27	0.61	0.80	0.27	0.60	0.25 -	0.30	0.45	0.71	0.49	1.05 +	0.42	m

Jahr Mittel: 732.28 Spitze: 733.28 (16.11.2002) Minimum: 731.85 (24.04.2002) Amplitude: 1.43



Periode	2001 - 2002 (1 Jahre)												
Monatsmittel	732.02	732.28	732.45 +	731.96 -	732.26	732.29	732.08	732.07	732.40	732.30	732.44	732.28	m ü.M.
Monats-Spitze Jahr	732.15 2002	732.72 2002	732.91 2002	732.12 - 2002	732.66 2002	732.82 2001	732.31 2001	732.49 2002	733.08 2001	732.76 2002	733.28 + 2002	732.57 2002	m ü.M.
Monats-Minimum Jahr	731.87 2002	732.12 + 2002	732.12 + 2002	731.85 2002	732.00 2001	731.99 2002	731.95 2002	731.82 - 2001	731.85 2001	731.92 2001	731.92 2001	731.93 2001	m ü.M.
Monats-Amplitude Jahr	0.28 2002	0.60 2002	0.79 2002	0.27 - 2002	0.61 2002	0.82 2001	0.34 2001	0.45 2002	1.23 + 2001	0.73 2001	1.05 2002	0.57 2001	m ü.M.
Periode	Mittel: 732.25 Spitze: 733.28 (16.11.2002) Minimum: 731.82 (30.08.2001) Amplitude: 1.46												



**Grundwasserstände**

**Nr. 4162 Teufli Morgarten - Oberägeri**

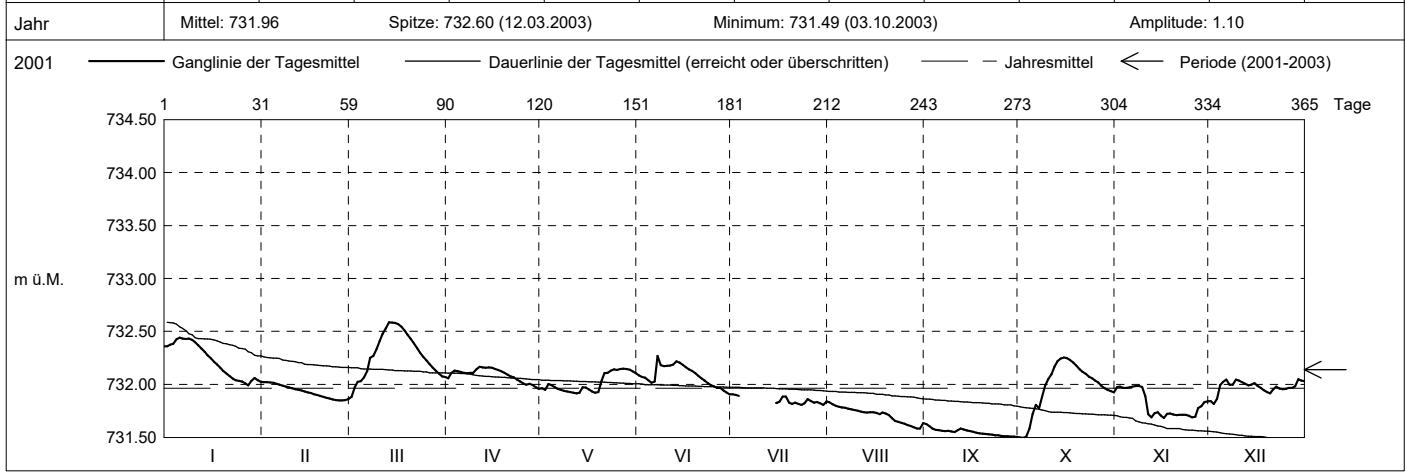
**KANTON ZUG**

Koordinaten: 2'691'223' / 1'217'491'

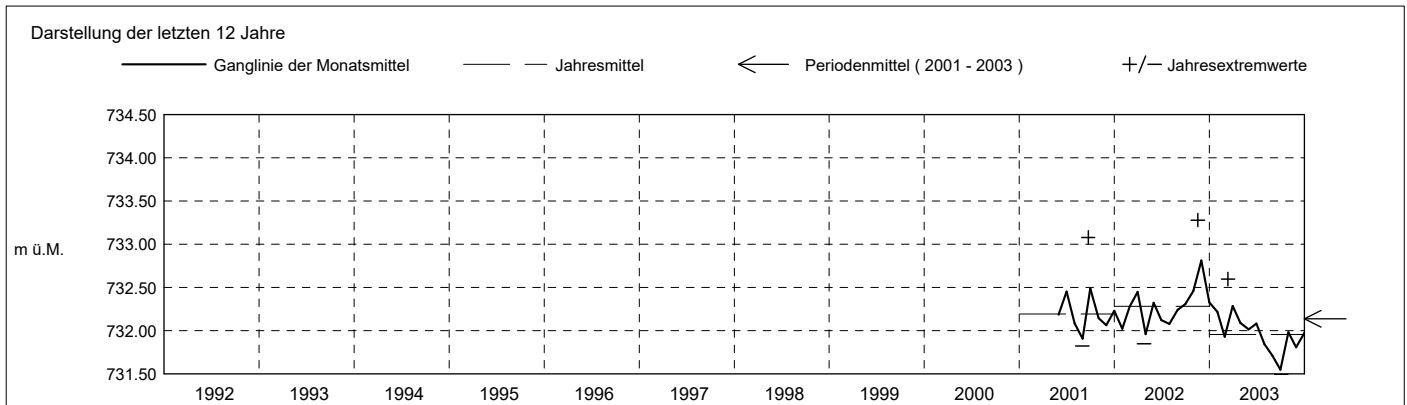
Amt für Umwelt

Abstichpunkt: 734.31 m ü.M. OK Terrain: 733.53 m ü.M.

2003	Januar	Februar	März	April	Mai	Juni	Juli	August	September	Oktober	November	Dezember																																				
Tagesmittel	1 732.36	732.02 +	731.88 -	732.06	731.96	732.09	731.91 +	731.83 +	731.63 +	731.50	731.98 +	731.84	1																																			
	2 732.38	732.02 +	731.97	732.11	731.95	732.07	731.90	731.81	731.60	731.49 -	731.98 +	731.82 -	2																																			
	3 732.38	732.02 +	732.03	732.13	732.00	732.06	731.89	731.80	731.58	731.51	731.97	731.86	3																																			
	4 732.43	732.02 +	732.03	732.12	731.99	732.04		731.79	731.57	731.58	731.97	731.99	4																																			
	5 732.44 +	732.01	732.07	732.12	731.98	732.02		731.78	731.57	731.72	731.97	732.02	5																																			
	6 732.43	732.00	732.13	732.11	731.96	732.03		731.78	731.56	731.81	731.98 +	732.04	6																																			
	7 732.43	731.99	732.25	732.11	731.95	732.27 +		731.77	731.56	731.77	731.98 +	732.00	7																																			
	8 732.43	731.98	732.27	732.11	731.94	732.18		731.77	731.56	731.88	731.98 +	732.00	8																																			
	9 732.42	731.97	732.33	732.11	731.93	732.17		731.76	731.56	731.99	731.98 +	732.05 +	9																																			
	10 732.40	731.96	732.41	732.14	731.93	732.17		731.75	731.55	732.05	731.89	732.04	10																																			
m ü.M.	11 732.37	731.96	732.48	732.17 +	731.92 -	732.18		731.75	731.57	732.10	731.72	732.02	11																																			
	12 732.34	731.95	732.53	732.16	731.92 -	732.19		731.74	731.58	732.17	731.69	732.01	12																																			
	13 732.31	731.94	732.59 +	732.16	731.92 -	732.22		731.73	731.57	732.22	731.73	731.99	13																																			
	14 732.28	731.93	732.58	732.16	731.97	732.20		731.74	731.57	732.25 +	731.74	732.00	14																																			
	15 732.25	731.93	732.58	732.16	731.97	732.18	731.83	731.74	731.56	732.25 +	731.71	732.01	15																																			
	16 732.22	731.92	732.57	732.14	731.95	732.16	731.84	731.73	731.55	732.25 +	731.68 -	731.99	16																																			
	17 732.19	731.91	732.54	732.14	731.93	732.14	731.88	731.72	731.55	732.23	731.72	731.97	17																																			
	18 732.16	731.90	732.51	732.12	731.92 -	732.13	731.88	731.73	731.54	732.21	731.73	731.95	18																																			
	19 732.13	731.89	732.47	732.11	731.93	732.10	731.83	731.73	731.54	732.17	731.71	731.93	19																																			
	20 732.10	731.88	732.43	732.09	732.03	732.08	731.82	731.71	731.53	732.14	731.71	731.92	20																																			
+ Maximum	21 732.08	731.87	732.39	732.08	732.11	732.06	731.83	731.68	731.53	732.12	731.71	731.96	21																																			
	22 732.06	731.87	732.34	732.07	732.11	732.04	731.82	731.66	731.52	732.10	731.71	731.98	22																																			
	23 732.04	731.86	732.30	732.05	732.13	732.01	731.81 -	731.65	731.52	732.07	731.71	731.96	23																																			
	24 732.03	731.85 -	732.26	732.03	732.14	731.99	731.82	731.64	731.52	732.06	731.70	731.95	24																																			
	25 732.03	731.85 -	732.23	732.01	732.14	731.98	731.86	731.63	731.52	732.04	731.69	731.96	25																																			
	26 732.01	731.85 -	732.19	732.00	732.14	731.97	731.84	731.62	731.51 -	732.02	731.70	731.97	26																																			
	27 731.99 -	731.85 -	732.16	732.01	732.15 +	731.97	731.83	731.61	731.51 -	731.99	731.78	731.97	27																																			
	28 732.03	731.86	732.13	731.99	732.15 +	731.94	731.84	731.59	731.51 -	731.96	731.79	731.98	28																																			
	29 732.06		732.10	731.97	732.14	731.92	731.82	731.58 -	731.51 -	731.95	731.83	732.05 +	29																																			
	30 732.04		732.08	731.96 -	732.12	731.91 -	731.81 -	731.58 -	731.51 -	731.94	731.84	732.04	30																																			
31 732.03		732.07		732.10		731.84	731.63		731.93		732.03	31																																				
Monatsmittel	732.22	731.93	732.29 +	732.09	732.02	732.08	731.84	731.71	731.55 -	731.98	731.81	731.98	m ü.M.																																			
Spitze Datum	732.45 5.	732.02 1.	732.60 + 12.	732.17 11.	732.15 27.	732.33 7.	732.02 21.	731.84 1.	731.64 - 1.	732.26 15.	732.00 1.	732.05 29.	m ü.M.																																			
Amplitude	0.47	0.17	0.73	0.22	0.24	0.44	0.24	0.26	0.14 -	0.76 +	0.33	0.25	m																																			
Jahr	Mittel: 731.96												Spitze: 732.60 (12.03.2003)												Minimum: 731.49 (03.10.2003)												Amplitude: 1.10											



Periode	2001 - 2003 (2 Jahre)																																															
Monatsmittel	732.12	732.10	732.37 +	732.02	732.18	732.22	732.00	731.95 -	732.12	732.20	732.23	732.18	m ü.M.																																			
Monats-Spitze Jahr	732.45 2003	732.72 2002	732.91 2002	732.17 - 2003	732.66 2002	732.82 2001	732.31 2001	732.49 2002	733.08 2001	732.76 2002	733.28 + 2002	732.57 2002	m ü.M.																																			
Monats-Minimum Jahr	731.87 2002	731.85 2003	731.87 2003	731.85 2002	731.91 + 2003	731.90 2003	731.78 2003	731.58 2003	731.50 2003	731.49 - 2003	731.67 2003	731.81 2003	m ü.M.																																			
Monats-Amplitude Jahr	0.47 2003	0.60 2002	0.79 2002	0.27 - 2002	0.61 2002	0.82 2001	0.34 2001	0.45 2002	1.23 + 2001	0.77 2003	1.05 2002	0.57 2001	m ü.M.																																			
Periode	Mittel: 732.14												Spitze: 733.28 (16.11.2002)												Minimum: 731.49 (03.10.2003)												Amplitude: 1.79											



**Grundwasserstände**

**Nr. 4162 Teufi Morgarten - Oberägeri**

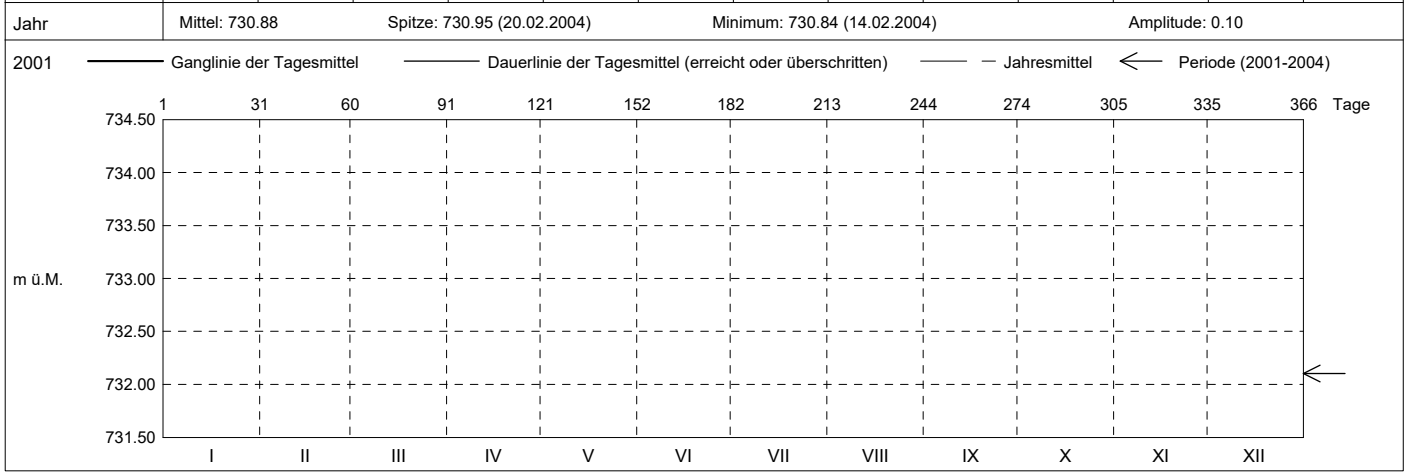
**KANTON ZUG**

Koordinaten: 2'691'223' / 1'217'491'

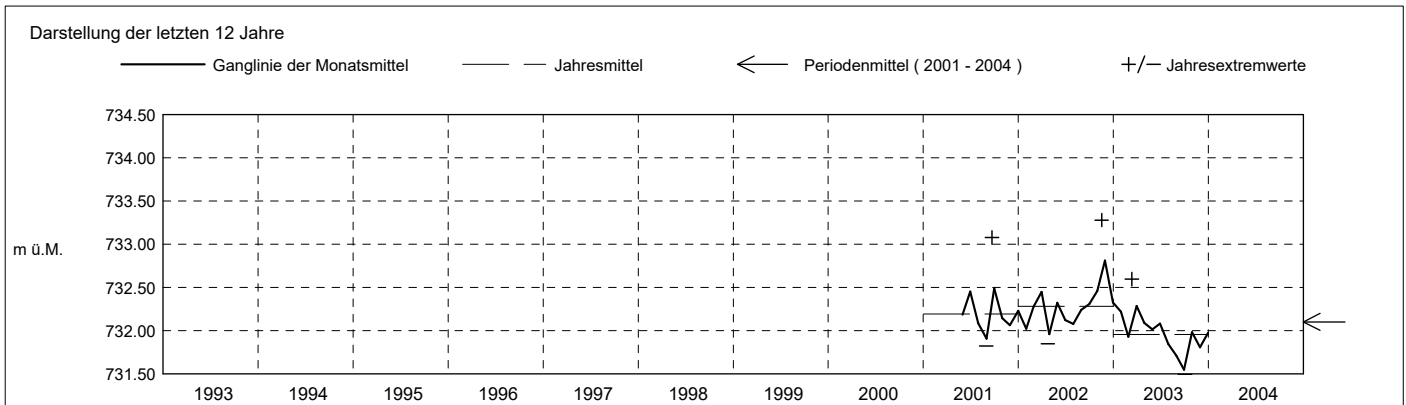
Amt für Umwelt

Abstichpunkt: 734.31 m ü.M. OK Terrain: 733.53 m ü.M.

2004	Januar	Februar	März	April	Mai	Juni	Juli	August	September	Oktober	November	Dezember	
Tagesmittel													
m ü.M.		730.84 - 730.85											
+ Maximum		730.87											
- Minimum		730.88 730.89 730.92 730.94 +											
Monatsmittel		730.88 -											m ü.M.
Spitze Datum		730.95 - 20.											m ü.M.
Amplitude		0.10 -											m
Jahr	Mittel: 730.88      Spitze: 730.95 (20.02.2004)      Minimum: 730.84 (14.02.2004)      Amplitude: 0.10												



Periode	2001 - 2004 ( 3 Jahre )												
Monatsmittel	732.12	731.70 -	732.37 +	732.02	732.18	732.22	732.00	731.95	732.12	732.20	732.23	732.18	m ü.M.
Monats-Spitze Jahr	732.45 2003	732.72 2002	732.91 2002	732.17 - 2003	732.66 2002	732.82 2001	732.31 2001	732.49 2002	733.08 2001	732.76 2002	733.28 + 2002	732.57 2002	m ü.M.
Monats-Minimum Jahr	731.87 2002	730.84 - 2004	731.87 2003	731.85 2002	731.91 + 2003	731.90 2003	731.78 2003	731.58 2003	731.50 2003	731.49 2003	731.67 2003	731.81 2003	m ü.M.
Monats-Amplitude Jahr	0.47 2003	0.60 2002	0.79 2002	0.27 - 2002	0.61 2002	0.82 2001	0.34 2001	0.45 2002	1.23 + 2001	0.77 2003	1.05 2002	0.57 2001	m ü.M.
Periode	Mittel: 732.10      Spitze: 733.28 (16.11.2002)      Minimum: 730.84 (14.02.2004)      Amplitude: 2.44												



**Grundwasserstände**

**Nr. 4162 Teufli Morgarten - Oberägeri**

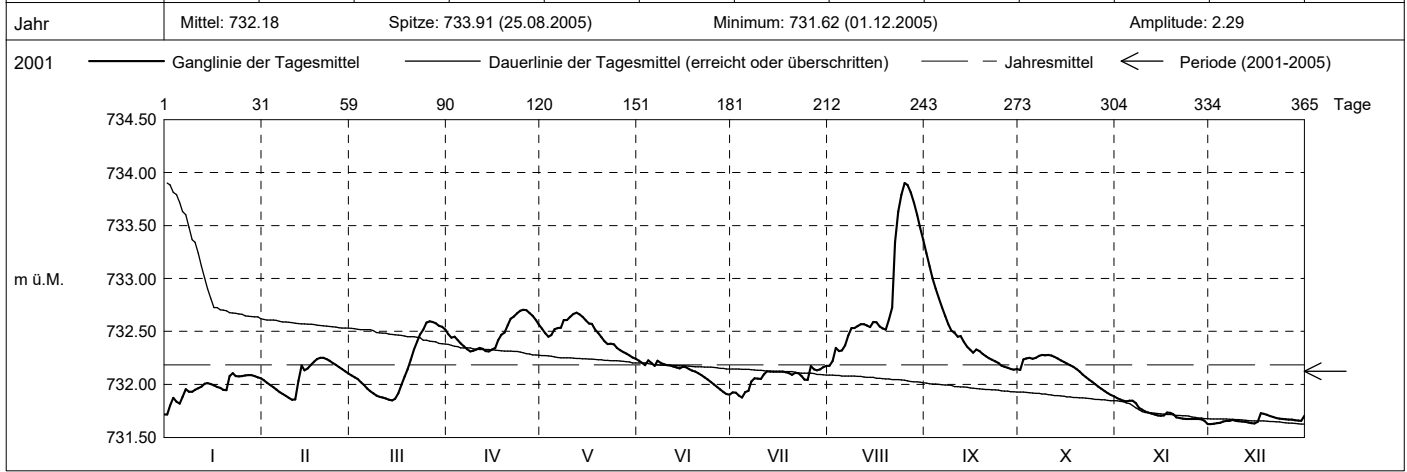
**KANTON ZUG**

Koordinaten: 2'691'223' / 1'217'491'

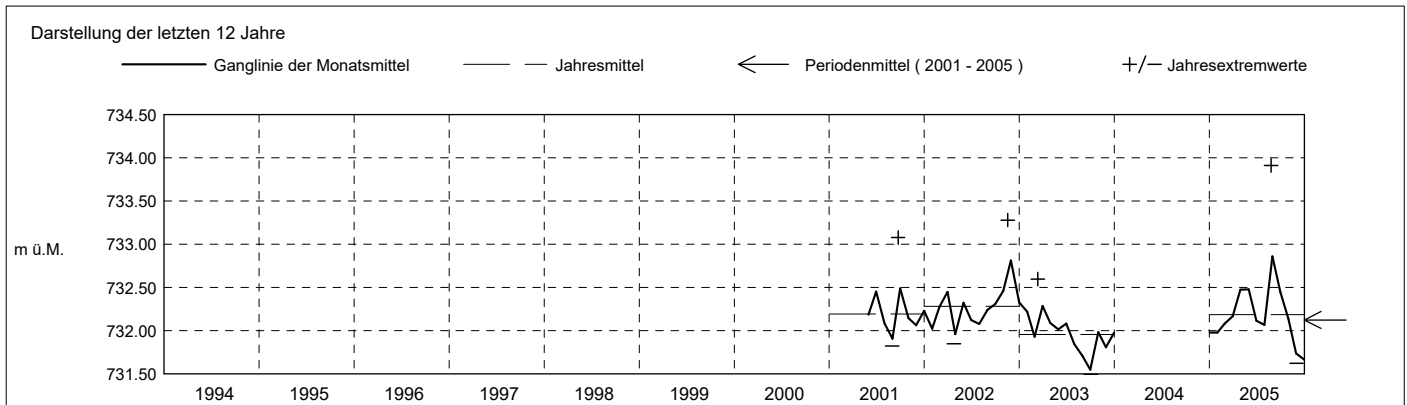
Amt für Umwelt

Abstichpunkt: 734.31 m ü.M. OK Terrain: 733.53 m ü.M.

2005	Januar	Februar	März	April	Mai	Juni	Juli	August	September	Oktober	November	Dezember	
Tagesmittel	1 731.72 -	732.04	732.09	732.47	732.52	732.22	731.93	732.17 -	733.24 +	732.14	731.87 +	731.62 -	1
	2 731.80	732.01	732.07	732.44	732.48	732.20	731.92	732.22	733.11	732.24	731.86	731.63	2
	3 731.87	731.99	732.05	732.45	732.45	732.18	731.89	732.35	733.00	732.24	731.85	731.63	3
	4 731.84	731.97	732.02	732.42	732.47	732.23 +	731.88 -	732.31	732.90	732.25	731.84	731.64	4
	5 731.82	731.95	732.00	732.39	732.52	732.20	731.93	732.32	732.81	732.24	731.85	731.65	5
	6 731.88	731.93	731.96	732.36	732.53	732.18	731.94	732.37	732.73	732.25	731.85	731.66	6
	7 731.95	731.91	731.94	732.33	732.53	732.22	732.03	732.46	732.64	732.27	731.82	731.66	7
	8 731.93	731.89	731.92	732.31 -	732.61	732.20	732.06	732.53	732.57	732.28 +	731.78	731.66	8
	9 731.93	731.87	731.90	732.32	732.61	732.19	732.05	732.53	732.51	732.28 +	731.76	731.66	9
	10 731.95	731.86 -	731.88	732.33	732.64	732.18	732.05	732.55	732.49	732.28 +	731.75	731.65	10
m ü.M.	11 731.96	731.86 -	731.87	732.34	732.67	732.18	732.09	732.57	732.45	732.27	731.73	731.65	11
	12 731.98	732.03	731.87	732.34	732.68 +	732.17	732.12	732.57	732.46	732.26	731.72	731.65	12
	13 732.01	732.18	731.86	732.31 -	732.66	732.16	732.12	732.55	732.40	732.24	731.72	731.64	13
	14 732.01	732.13	731.85 -	732.31 -	732.64	732.15	732.12	732.54	732.36	732.23	731.71	731.63	14
	15 732.00	732.15	731.86	732.33	732.60	732.17	732.12	732.59	732.33	732.21	731.70	731.63	15
	16 731.99	732.19	731.92	732.35	732.58	732.16	732.12	732.59	732.30	732.20	731.71	731.65	16
	17 731.98	732.22	732.00	732.42	732.57	732.15	732.12	732.55	732.33	732.18	731.73	731.73 +	17
	18 731.97	732.24	732.08	732.47	732.52	732.13	732.11	732.53	732.32	732.17	731.73	731.72	18
	19 731.95	732.25 +	732.14	732.49	732.48	732.12	732.11	732.52	732.29	732.15	731.72	731.71	19
	20 731.95	732.25 +	732.23	732.56	732.44	732.11	732.09	732.61	732.26	732.12	731.69	731.70	20
+ Maximum	21 732.08	732.24	732.33	732.62	732.41	732.09	732.11	732.73	732.25	732.10	731.68	731.69	21
	22 732.10 +	732.22	732.40	732.64	732.38	732.07	732.11	733.34	732.23	732.07	731.68	731.68	22
	23 732.08	732.20	732.47	732.67	732.38	732.04	732.08	733.63	732.22	732.05	731.67	731.68	23
	24 732.07	732.18	732.52	732.70 +	732.38	732.02	732.05	733.79	732.20	732.03	731.68	731.67	24
	25 732.08	732.17	732.58	732.70 +	732.35	732.00	732.04	733.90 +	732.18	732.00	731.68	731.67	25
	26 732.09	732.15	732.59 +	732.70 +	732.32	731.98	732.17	733.88	732.17	731.98	731.68	731.67	26
	27 732.09	732.12	732.59 +	732.67	732.31	731.95	732.14	733.81	732.16	731.96	731.67	731.67	27
	28 732.09	732.10	732.58	732.65	732.29	731.93	732.13	733.72	732.14 -	731.94	731.67	731.66	28
	29 732.08		732.55	732.61	732.27	731.91	732.14	733.60	732.14 -	731.92	731.65	731.66	29
	30 732.07		732.54	732.57	732.25	731.90 -	732.16	733.48	732.15	731.90	731.63 -	731.66	30
31 732.06		732.52		732.24 -		732.18 +	733.37		731.89 -		731.71	31	
Monatsmittel	731.98	732.08	732.17	732.48	732.48	732.11	732.07	732.86 +	732.44	732.14	731.74	731.66 -	m ü.M.
Spitze Datum	732.12 21.	732.26 19.	732.60 25.	732.71 25.	732.68 12.	732.24 7.	732.20 26.	733.91 + 25.	733.30 1.	732.28 8.	731.88 1.	731.77 - 31.	m ü.M.
Amplitude	0.41	0.41	0.75	0.41	0.45	0.34	0.33	1.74 +	1.17	0.40	0.25	0.14 -	m
Jahr	Mittel: 732.18      Spitze: 733.91 (25.08.2005)      Minimum: 731.62 (01.12.2005)      Amplitude: 2.29												



Periode	2001 - 2005 ( 4 Jahre )												
Monatsmittel	732.07	731.79 -	732.30 +	732.17	732.25	732.19	732.02	732.18	732.20	732.18	732.11	732.05	m ü.M.
Monats-Spitze Jahr	732.45 2003	732.72 2002	732.91 2002	732.71 2005	732.68 2005	732.82 2001	732.31 - 2001	733.91 + 2005	733.30 2005	732.76 2002	733.28 2002	732.57 2002	m ü.M.
Monats-Minimum Jahr	731.71 2005	730.84 - 2004	731.85 2005	731.85 2002	731.91 + 2003	731.90 2005	731.78 2003	731.58 2003	731.50 2003	731.49 2003	731.63 2005	731.62 2005	m ü.M.
Monats-Amplitude Jahr	0.47 2003	0.60 2002	0.79 2002	0.41 2005	0.61 2002	0.82 2001	0.34 - 2001	1.74 + 2005	1.23 2001	0.77 2003	1.05 2002	0.57 2001	m ü.M.
Periode	Mittel: 732.12      Spitze: 733.91 (25.08.2005)      Minimum: 730.84 (14.02.2004)      Amplitude: 3.07												



**Grundwasserstände**

**Nr. 4162 Teufli Morgarten - Oberägeri**

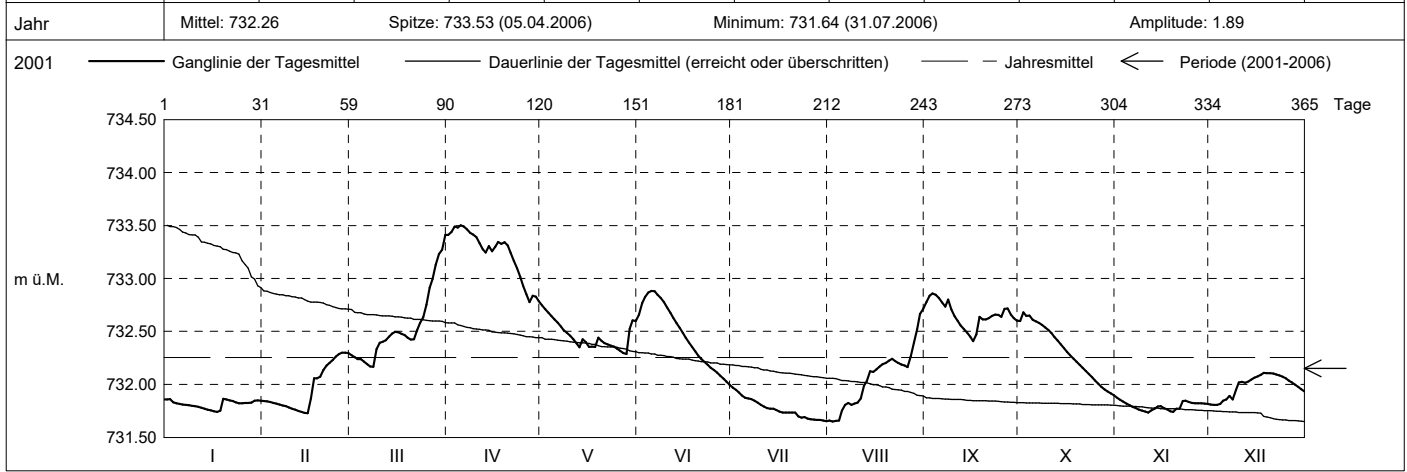
**KANTON ZUG**

Koordinaten: 2'691'223' / 1'217'491'

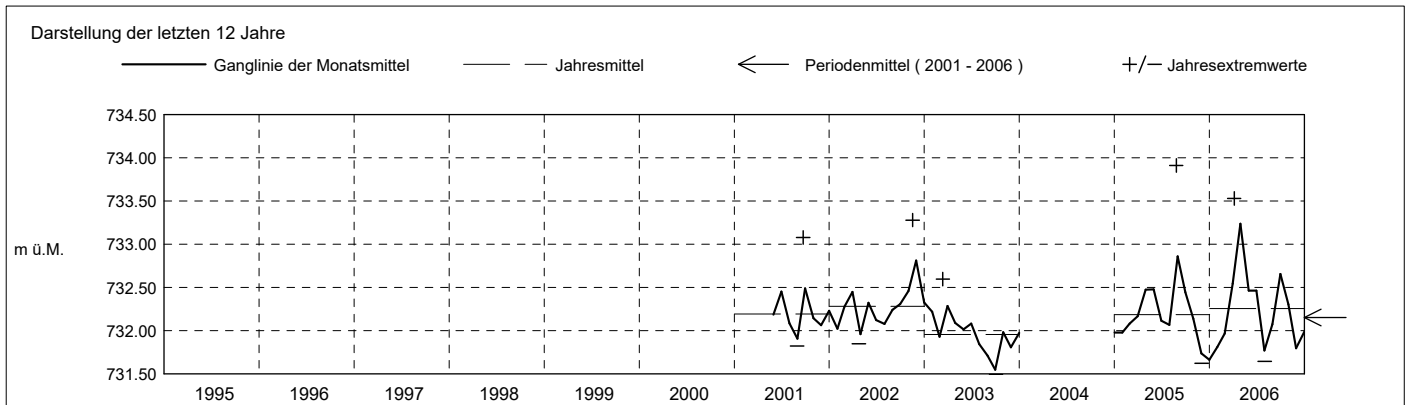
Amt für Umwelt

Abstichpunkt: 734.31 m ü.M. OK Terrain: 733.53 m ü.M.

2006	Januar	Februar	März	April	Mai	Juni	Juli	August	September	Oktober	November	Dezember	
Tagesmittel	1 731.86	731.84	732.28	733.41	732.75 +	732.66	731.97 +	731.66	732.78	732.60	731.87 +	731.81 -	1
	2 731.86	731.84	732.26	733.44	732.71	732.77	731.95	731.65 -	732.84	732.68 +	731.85	731.81 -	2
	3 731.83	731.83	732.24	733.49	732.68	732.82	731.92	731.65 -	732.86 +	732.65	731.84	731.81 -	3
	4 731.82	731.83	732.24	733.48	732.65	732.87	731.89	731.66	732.85	732.65	731.82	731.82	4
	5 731.82	731.82	732.22	733.50 +	732.61	732.88 +	731.87	731.75	732.82	732.61	731.80	731.85	5
	6 731.81	731.81	732.19	733.49	732.58	732.88 +	731.87	731.81	732.77	732.60	731.79	731.86	6
	7 731.81	731.80	732.17 -	733.46	732.55	732.85	731.86	731.82	732.73	732.58	731.78	731.89	7
	8 731.80	731.80	732.17 -	733.43	732.51	732.82	731.85	731.81	732.80	732.56	731.76	731.86	8
	9 731.80	731.78	732.33	733.42	732.49	732.78	731.83	731.82	732.71	732.54	731.75	731.95	9
	10 731.79	731.77	732.39	733.39	732.46	732.73	731.81	731.83	732.64	732.51	731.74	732.02	10
m ü.M.	11 731.79	731.76	732.40	733.33	732.43	732.68	731.79	731.87	732.60	732.48	731.73 -	732.02	11
	12 731.78	731.75	732.42	733.27	732.39	732.63	731.78	731.99	732.56	732.45	731.76	732.02	12
	13 731.77	731.74	732.45	733.25	732.35	732.58	731.77	732.03	732.52	732.41	731.77	732.03	13
	14 731.76	731.73 -	732.48	733.30	732.43	732.53	731.77	732.12	732.49	732.38	731.79	732.05	14
	15 731.75	731.73 -	732.50	733.26	732.40	732.49	731.76	732.12	732.45	732.34	731.79	732.06	15
	16 731.75	731.87	732.49	733.30	732.35	732.44	731.74	732.14	732.41 -	732.31	731.78	732.08	16
	17 731.74 -	732.06	732.48	733.35	732.36	732.40	731.73	732.17	732.47	732.27	731.76	732.09	17
	18 731.75	732.06	732.47	733.33	732.35	732.35	731.73	732.19	732.64	732.25	731.75	732.11 +	18
	19 731.87 +	732.07	732.44	733.34	732.44	732.31	731.73	732.20	732.61	732.21	731.74	732.11 +	19
	20 731.86	732.14	732.42	733.31	732.41	732.27	731.73	732.22	732.61	732.18	731.77	732.10	20
+ Maximum	21 731.85	732.18	732.43	733.24	732.39	732.24	731.74	732.24	732.62	732.16	731.77	732.10	21
	22 731.84	732.20	732.51	733.17	732.38	732.21	731.70	732.25	732.65	732.13	731.84	732.10	22
	23 731.83	732.23	732.58	733.10	732.37	732.18	731.69	732.20	732.66	732.10	731.85	732.09	23
	24 731.82	732.26	732.64	733.02	732.36	732.16	731.69	732.19	732.66	732.07	731.84	732.07	24
	25 731.82	732.29	732.75	732.93	732.34	732.14	731.68	732.18	732.64	732.04	731.83	732.06	25
	26 731.82	732.30 +	732.91	732.85	732.32	732.11	731.67	732.16	732.71	732.01	731.82	732.04	26
	27 731.82	732.30 +	732.99	732.78 -	732.30	732.08	731.67	732.26	732.72	731.98	731.82	732.02	27
	28 731.83	732.30 +	733.13	732.84	732.29 -	732.05	731.66	732.39	732.66	731.95	731.82	732.00	28
	29 731.85	732.33	733.23	732.83	732.52	732.03	731.66	732.52	732.62	731.94	731.82	731.98	29
	30 731.85	732.27	733.27	732.78 -	732.60	732.00 -	731.66	732.66	732.60	731.92	731.82	731.95	30
31 731.85	733.41 +	733.41 +	732.60	732.60	732.00 -	731.65 -	732.71 +	732.60	731.90 -	731.82	731.93	31	
Monatsmittel	731.81	731.97	732.54	733.24 +	732.46	732.46	731.77 -	732.07	732.66	732.30	731.80	731.99	m ü.M.
Spitze Datum	731.90 1.	732.30 26.	733.43 31.	733.53 + 5.	732.76 1.	732.89 6.	731.98 1.	732.74 31.	732.86 3.	732.68 2.	731.89 - 1.	732.11 18.	m ü.M.
Amplitude	0.16 -	0.58	1.28 +	0.78	0.49	0.90	0.34	1.10	0.48	0.80	0.16 -	0.31	m
Jahr	Mittel: 732.26		Spitze: 733.53 (05.04.2006)				Minimum: 731.64 (31.07.2006)				Amplitude: 1.89		



Periode	2001 - 2006 ( 5 Jahre )												
Monatsmittel	732.01	731.83 -	732.36	732.44 +	732.29	732.25	731.97	732.16	732.29	732.21	732.04	732.04	m ü.M.
Monats-Spitze Jahr	732.45 2003	732.72 2002	733.43 2006	733.53 2006	732.76 2006	732.89 2006	732.31 - 2001	733.91 + 2005	733.30 2005	732.76 2002	733.28 2002	732.57 2002	m ü.M.
Monats-Minimum Jahr	731.71 2005	730.84 - 2004	731.85 2005	731.85 2002	731.91 + 2003	731.90 2005	731.64 2006	731.58 2003	731.50 2003	731.49 2003	731.63 2005	731.62 2005	m ü.M.
Monats-Amplitude Jahr	0.47 2003	0.60 2002	1.28 2006	0.78 2006	0.61 2002	0.91 2006	0.34 - 2006	1.74 + 2005	1.23 2001	0.79 2006	1.05 2002	0.57 2001	m ü.M.
Periode	Mittel: 732.15		Spitze: 733.91 (25.08.2005)				Minimum: 730.84 (14.02.2004)				Amplitude: 3.07		



**Grundwasserstände**

**Nr. 4162 Teufli Morgarten - Oberägeri**

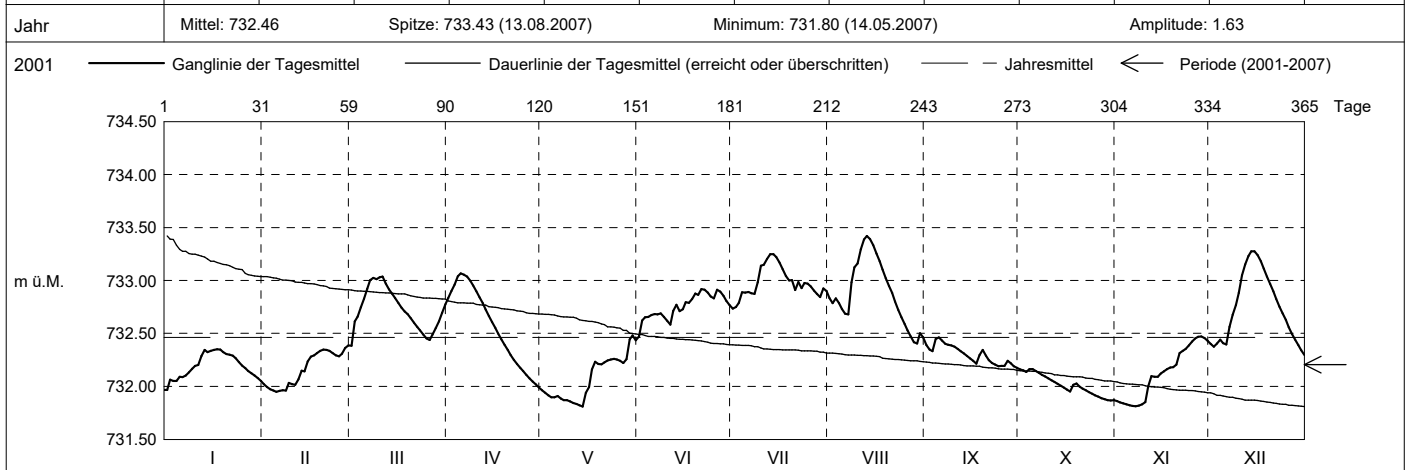
**KANTON ZUG**

Koordinaten: 2'691'223' / 1'217'491'

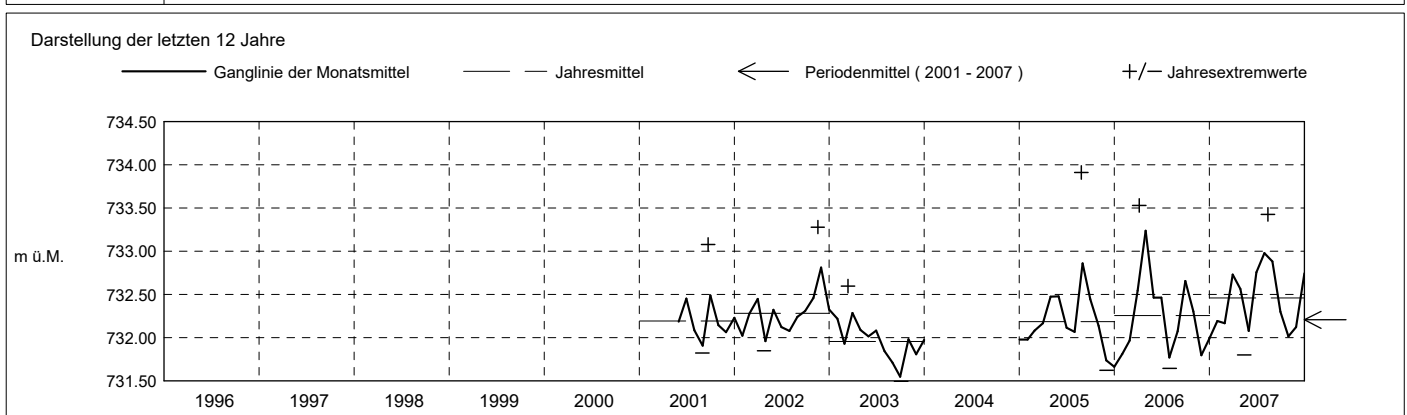
Amt für Umwelt

Abstichpunkt: 734.31 m ü.M. OK Terrain: 733.53 m ü.M.

2007	Januar	Februar	März	April	Mai	Juni	Juli	August	September	Oktober	November	Dezember	
Tagesmittel	1 731.97 -	732.02	732.38 -	732.83	731.96	732.47 -	732.74 -	732.83	732.39	732.16 +	731.86	732.40	1
	2 732.06	732.00	732.61	732.90	731.94	732.62	732.75	732.78	732.35	732.15	731.85	732.38	2
	3 732.05	731.97	732.66	732.96	731.92	732.65	732.79	732.83	732.33	732.14	731.84	732.41	3
	4 732.05	731.96	732.75	733.04	731.90	732.66	732.89	732.79	732.45	732.16 +	731.83	732.44	4
	5 732.09	731.95 -	732.83	733.07 +	731.90	732.67	732.89	732.73	732.46 +	732.16 +	731.82	732.41	5
	6 732.09	731.96	732.92	733.05	731.91	732.68	732.89	732.69	732.43	732.14	731.82	732.40	6
	7 732.10	731.97	733.00	733.04	731.89	732.68	732.88	732.68	732.40	732.13	731.81 -	732.56	7
	8 732.13	731.96	733.02	733.00	731.87	732.69	732.87	732.98	732.39	732.11	731.82	732.68	8
	9 732.17	732.03	733.01	732.95	731.87	732.66	732.98	733.13	732.39	732.09	731.83	732.77	9
	10 732.19	732.02	733.03	732.90	731.86	732.62	733.14	733.16	732.37	732.08	731.85	732.88	10
m ü.M.	11 732.20	732.02	733.04 +	732.84	731.84	732.58	733.15	733.29	732.35	732.06	732.00	733.05	11
	12 732.29	732.07	732.97	732.78	731.83	732.71	733.20	733.39	732.33	732.04	732.10	733.15	12
	13 732.34	732.15	732.92	732.73	731.82	732.77	733.25 +	733.42 +	732.31	732.02	732.09	733.23	13
	14 732.32	732.14	732.87	732.67	731.81 -	732.71	733.25 +	733.39	732.29	732.01	732.09	733.27 +	14
	15 732.34	732.24	732.83	732.61	731.94	732.73	733.22	733.33	732.26	731.99	732.12	733.27 +	15
	16 732.35 +	732.28	732.79	732.55	731.99	732.80	733.17	733.26	732.24	731.97	732.14	733.24	16
	17 732.35 +	732.29	732.74	732.50	732.79	732.79	733.11	733.18	732.22	731.95	732.16	733.18	17
	18 732.35 +	732.31	732.71	732.45	732.23	732.82	733.04	733.10	732.30	732.02	732.18	733.11	18
	19 732.32	732.34	732.68	732.39	732.21	732.88	733.00	733.02	732.34	732.03	732.18	733.04	19
	20 732.31	732.35	732.64	732.34	732.21	732.86	733.00	732.95	732.29	732.00	732.21	732.97	20
+ Maximum	21 732.30	732.35	732.60	732.30	732.23	732.92 +	732.91	732.88	732.25	731.98	732.31	732.90	21
	22 732.29	732.33	732.56	732.25	732.24	732.98	732.98	732.80	732.22	731.96	732.33	732.82	22
	23 732.26	732.32	732.53	732.21	732.26	732.89	732.93	732.72	732.20	731.95	732.35	732.75	23
	24 732.23	732.29	732.49	732.18	732.26	732.85	732.98	732.65	732.19	731.93	732.39	732.69	24
	25 732.20	732.28	732.45	732.14	732.25	732.83	732.97	732.59	732.19	731.92	732.42	732.63	25
	26 732.17	732.31	732.44	732.11	732.24	732.91	732.94	732.53	732.19	731.90	732.45	732.56	26
	27 732.15	732.36	732.49	732.07	732.22	732.89	732.90	732.47	732.24	731.89	732.47 +	732.50	27
	28 732.12	732.39 +	732.55	732.05	732.26	732.86	732.87	732.42	732.22	731.88	732.47 +	732.44	28
	29 732.10	732.39 +	732.61	732.02	732.44	732.81	732.84	732.41 -	732.19	731.87 -	732.46	732.39	29
	30 732.08	732.69	732.69	731.99 -	732.48 +	732.77	732.93	732.50	732.17 -	731.87 -	732.43	732.34	30
31 732.05	732.77	732.77	732.43	732.43	732.77	732.90	732.46	732.17 -	731.87 -	732.43	732.30 -	31	
Monatsmittel	732.19	732.17	732.73	732.56	732.08	732.76	732.98 +	732.88	732.30	732.01 -	732.12	732.75	m ü.M.
Spitze Datum	732.35 13.	732.40 28.	733.07 10.	733.07 5.	732.53 29.	732.93 21.	733.26 13.	733.43 + 13.	732.47 5.	732.18 - 4.	732.47 28.	733.28 14.	m ü.M.
Amplitude	0.43	0.45	0.72	1.09 +	0.73	0.51	0.54	1.05	0.31 -	0.32	0.67	1.01	m
Jahr	Mittel: 732.46		Spitze: 733.43 (13.08.2007)				Minimum: 731.80 (14.05.2007)				Amplitude: 1.63		



Periode	2001 - 2007 ( 6 Jahre )												
Monatsmittel	732.05	731.88 -	732.44	732.46 +	732.26	732.33	732.14	732.28	732.29	732.17	732.06	732.15	m ü.M.
Monats-Spitze Jahr	732.45 - 2003	732.72 2002	733.43 2006	733.53 2006	732.76 2006	732.93 2007	733.26 2007	733.91 + 2005	733.30 2005	732.76 2002	733.28 2002	733.28 2007	m ü.M.
Monats-Minimum Jahr	731.71 2005	730.84 - 2004	731.85 2005	731.85 2002	731.80 2007	731.90 + 2005	731.64 2006	731.58 2003	731.50 2003	731.49 2003	731.63 2005	731.62 2005	m ü.M.
Monats-Amplitude Jahr	0.47 - 2003	0.60 2002	1.28 2006	1.09 2007	0.73 2007	0.91 2006	0.54 2007	1.74 + 2005	1.23 2001	0.79 2006	1.05 2002	1.00 2007	m ü.M.
Periode	Mittel: 732.21		Spitze: 733.91 (25.08.2005)				Minimum: 730.84 (14.02.2004)				Amplitude: 3.07		



**Grundwasserstände**

**Nr. 4162 Teufli Morgarten - Oberägeri**

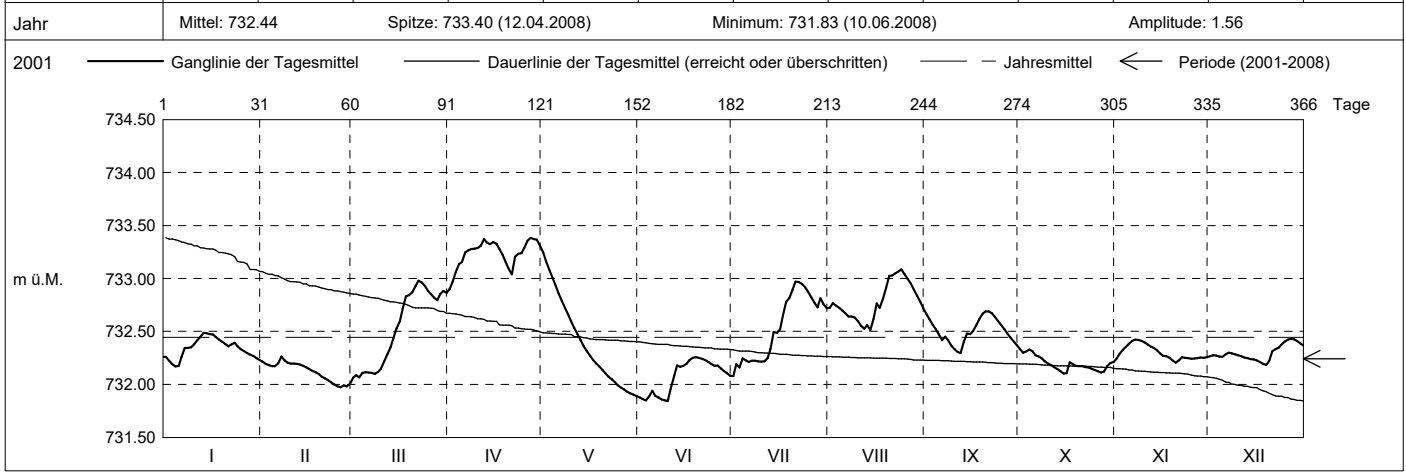
**KANTON ZUG**

Koordinaten: 2'691'223' / 1'217'491'

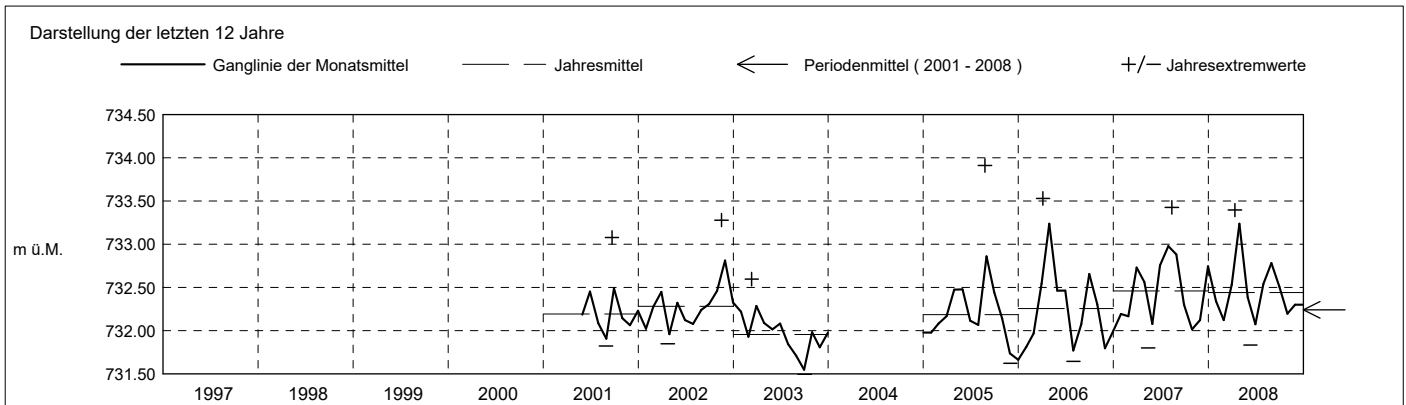
Amt für Umwelt

Abstichpunkt: 734.31 m ü.M. OK Terrain: 733.53 m ü.M.

2008	Januar	Februar	März	April	Mai	Juni	Juli	August	September	Oktober	November	Dezember	
Tagesmittel	1 732.26	732.21	732.06 -	732.90 -	733.25 +	731.88	732.08 -	732.72	732.66	732.33 +	732.24	732.27	1
	2 732.22	732.19	732.09	732.97	733.16	731.86	732.19	732.77	732.61	732.30	732.29	732.27	2
	3 732.19	732.18	732.07	733.06	733.08	731.85	732.16	732.74	732.56	732.31	732.33	732.27	3
	4 732.17 -	732.17	732.11	733.13	733.01	731.89	732.25	732.72	732.52	732.33 +	732.35	732.26	4
	5 732.17 -	732.17	732.11	733.15	732.93	731.94	732.23	732.70	732.47	732.32	732.38	732.26	5
	6 732.26	732.20	732.11	733.25	732.86	731.89	732.21	732.67	732.42	732.28	732.41	732.28	6
	7 732.34	732.26 +	732.11	733.27	732.79	731.87	732.22	732.64	732.45	732.26	732.42 +	732.30	7
	8 732.34	732.23	732.10	733.28	732.72	731.86	732.22	732.64	732.42	732.24	732.42 +	732.29	8
	9 732.35	732.20	732.12	733.28	732.66	731.85	732.22	732.63	732.37	732.22	732.41	732.28	9
	10 732.38	732.20	732.15	733.29	732.60	731.84 -	732.21	732.60	732.33	732.20	732.40	732.28	10
m ü.M.	11 732.42	732.20	732.22	733.31	732.53	731.97	732.22	732.55	732.31	732.18	732.38	732.27	11
	12 732.45	732.19	732.29	733.37	732.47	732.08	732.25	732.53	732.30 -	732.17	732.36	732.25	12
	13 732.49 +	732.19	732.35	733.34	732.42	732.18	732.34	732.56	732.40	732.14	732.34	732.25	13
	14 732.48	732.17	732.44	733.32	732.36	732.17	732.50	732.51 -	732.48	732.12	732.32	732.24	14
	15 732.47	732.16	732.53	733.34	732.32	732.17	732.49	732.62	732.47	732.10 -	732.29	732.24	15
	16 732.47	732.14	732.60	733.33	732.27	732.20	732.52	732.76	732.50	732.11	732.27	732.23	16
	17 732.45	732.13	732.72	733.28	732.23	732.23	732.65	732.72	732.56	732.21	732.26	732.21	17
	18 732.42	732.12	732.83	733.23	732.20	732.25	732.78	732.80	732.62	732.19	732.25	732.19	18
	19 732.40	732.10	732.84	733.15	732.17	732.26 +	732.82	732.91	732.67	732.18	732.23	732.18 -	19
	20 732.38	732.07	732.87	733.09	732.14	732.25	732.90	733.03	732.69 +	732.17	732.21 -	732.22	20
+ Maximum	21 732.36	732.06	732.93	733.04	732.10	732.24	732.97 +	733.03	732.69 +	732.17	732.23	732.31	21
	22 732.38	732.04	732.98 +	733.21	732.07	732.23	732.97 +	733.05	732.67	732.16	732.26	732.33	22
	23 732.39	732.02	732.96	733.23	732.05	732.21	732.95	733.07	732.64	732.16	732.25	732.35	23
	24 732.36	732.00	732.93	733.24	732.02	732.19	732.92	733.09 +	732.60	732.15	732.25	732.38	24
	25 732.33	731.98	732.88	733.29	731.99	732.17	732.88	733.04	732.56	732.14	732.24	732.41	25
	26 732.31	731.97 -	732.85	733.36	731.97	732.18	732.83	733.00	732.52	732.13	732.24	732.42	26
	27 732.30	731.99	732.82	733.39 +	731.95	732.15	732.77	732.95	732.48	732.11	732.25	732.43 +	27
	28 732.28	731.98	732.79	733.37	731.93	732.13	732.73	732.89	732.44	732.12	732.25	732.43 +	28
	29 732.27	732.00	732.85	733.36	731.91	732.10	732.81	732.84	732.41	732.17	732.25	732.41	29
	30 732.25		732.88	733.31	731.90	732.08	732.76	732.78	732.37	732.20	732.26	732.39	30
31 732.23		732.87		731.89 -		732.72	732.72		732.21		732.37	31	
Monatsmittel	732.34	732.12	732.53	733.24 +	732.39	732.07 -	732.54	732.78	732.51	732.20	732.30	732.30	m ü.M.
Spitze Datum	732.49 13.	732.28 6.	732.98 22.	733.40 + 12.	733.29 1.	732.26 - 18.	732.97 21.	733.10 24.	732.70 21.	732.35 1.	732.42 7.	732.43 27.	m ü.M.
Amplitude	0.34	0.31	0.94	0.52	1.41 +	0.43	0.92	0.61	0.41	0.27	0.23 -	0.25	m
Jahr	Mittel: 732.44      Spitze: 733.40 (12.04.2008)      Minimum: 731.83 (10.06.2008)      Amplitude: 1.56												



Periode	2001 - 2008 ( 7 Jahre )												
Monatsmittel	732.10	731.92 -	732.45	732.59 +	732.28	732.29	732.19	732.35	732.32	732.18	732.09	732.18	m ü.M.
Monats-Spitze Jahr	732.49 - 2008	732.72 2002	733.43 2006	733.53 2006	733.29 2008	732.93 2007	733.26 2007	733.91 + 2005	733.30 2005	732.76 2002	733.28 2002	733.28 2007	m ü.M.
Monats-Minimum Jahr	731.71 2005	730.84 - 2004	731.85 + 2005	731.85 + 2002	731.80 2007	731.83 2008	731.64 2006	731.58 2003	731.50 2003	731.49 2003	731.63 2005	731.62 2005	m ü.M.
Monats-Amplitude Jahr	0.47 - 2003	0.60 2002	1.28 2006	1.09 2007	1.41 2008	0.91 2006	0.92 2008	1.74 + 2005	1.23 2001	0.79 2006	1.05 2002	1.00 2007	m ü.M.
Periode	Mittel: 732.24      Spitze: 733.91 (25.08.2005)      Minimum: 730.84 (14.02.2004)      Amplitude: 3.07												





**Grundwasserstände**

**Nr. 4162 Teufli Morgarten - Oberägeri**

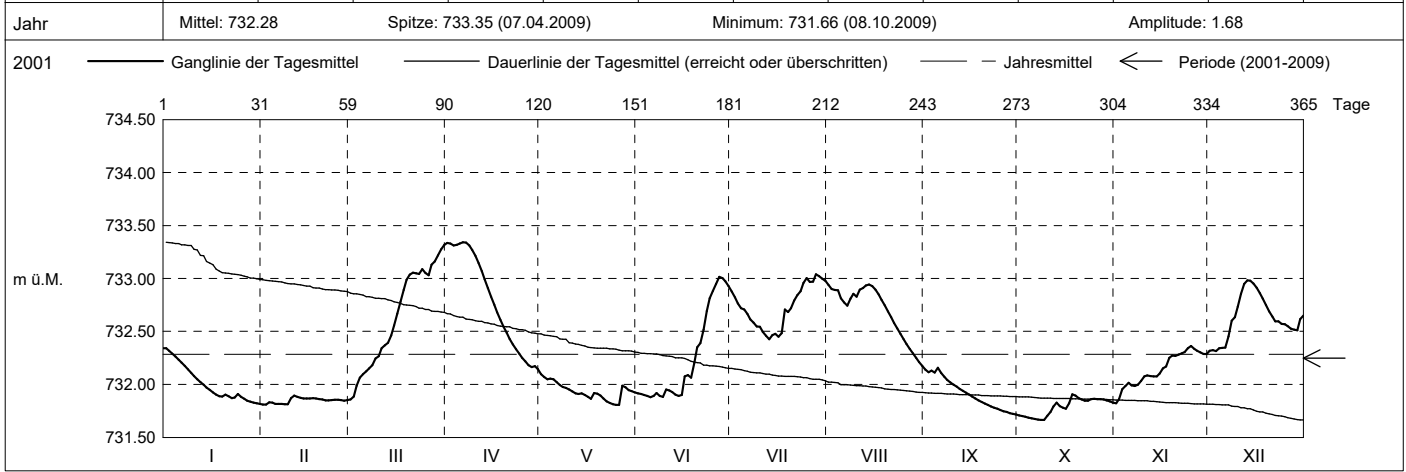
**KANTON ZUG**

Koordinaten: 2'691'223' / 1'217'491'

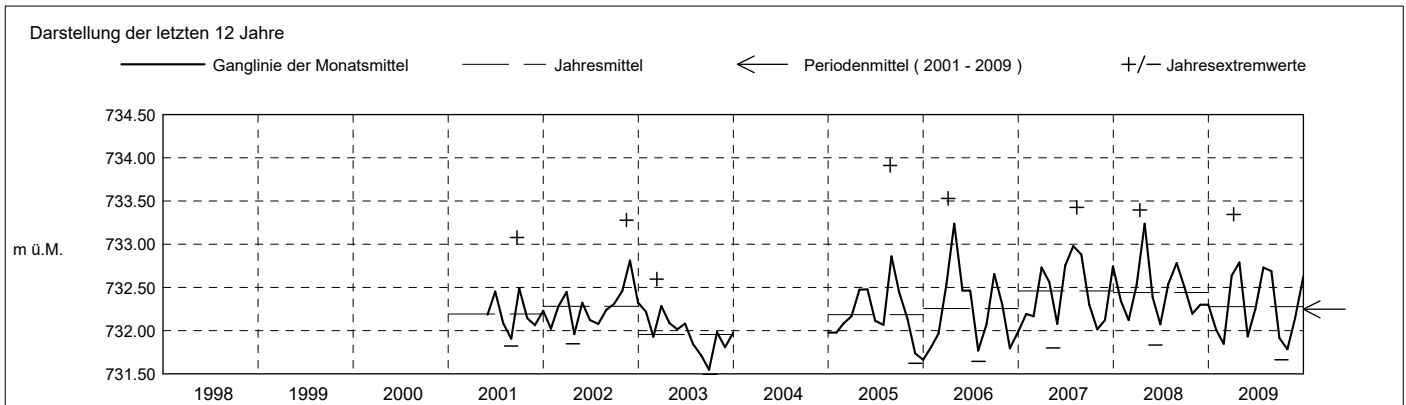
Amt für Umwelt

Abstichpunkt: 734.31 m ü.M. OK Terrain: 733.53 m ü.M.

2009	Januar	Februar	März	April	Mai	Juni	Juli	August	September	Oktober	November	Dezember	
Tagesmittel	1 732.34 +	731.81 -	731.86 -	733.34 +	732.10 +	731.92	732.88	732.94 +	732.14	731.71	731.82 -	732.32	1
	2 732.32	731.81 -	731.88	733.33	732.07	731.91	732.82	732.90	732.12	731.70	731.86	732.33	2
	3 732.29	731.83	731.99	733.31	732.05	731.90	732.76	732.89	732.13	731.69	731.95	732.31 -	3
	4 732.26	731.83	732.06	733.32	732.05	731.89	732.72	732.89	732.11	731.69	731.99	732.34	4
	5 732.23	731.82	732.10	733.33	732.05	731.88 -	732.71	732.81	732.16 +	731.68	732.01	732.35	5
	6 732.21	731.82	732.12	733.34 +	732.02	731.89	732.67	732.77	732.11	731.67 -	731.99	732.35	6
	7 732.18	731.82	732.15	733.34 +	732.00	731.92	732.61	732.74	732.07	731.67 -	731.98	732.45	7
	8 732.14	731.81 -	732.18	733.31	731.98	731.89	732.58	732.81	732.04	731.67 -	732.00	732.60	8
	9 732.11	731.81 -	732.24	733.27	731.97	731.88	732.55	732.86	732.02	731.67 -	732.03	732.63	9
	10 732.08	731.87	732.27	733.21	731.95	731.95	732.54	732.83	732.00	731.70	732.08	732.73	10
m ü.M.	11 732.05	731.89 +	732.34	733.15	731.93	731.94	732.50	732.89	731.98	731.74	732.08	732.86	11
	12 732.02	731.88	732.37	733.07	731.92	731.93	732.46	732.91	731.96	731.79	732.08	732.95	12
	13 732.00	731.87	732.39	732.99	731.91	731.91	732.43 -	732.93	731.94	731.83	732.08	732.98 +	13
	14 731.97	731.87	732.46	732.91	731.92	731.89	732.47	732.94 +	731.92	731.80	732.07	732.98 +	14
	15 731.95	731.87	732.56	732.83	731.90	731.90	732.48	732.93	731.90	731.78	732.10	732.95	15
	16 731.92	731.87	732.67	732.75	731.88	732.07	732.45	732.90	731.89	731.77	732.15	732.91	16
	17 731.91	731.87	732.78	732.68	731.87	732.09	732.48	732.85	731.87	731.82	732.17	732.86	17
	18 731.89	731.87	732.89	732.61	731.92	732.06	732.71	732.80	731.85	731.91 +	732.25	732.81	18
	19 731.88	731.86	732.99	732.54	731.91	732.20	732.68	732.74	731.83	731.89	732.27	732.75	19
	20 731.90	731.86	733.04	732.49	731.89	732.35	732.72	732.69	731.82	731.87	732.27	732.69	20
+ Maximum	21 731.89	731.85	733.06	732.43	731.87	732.39	732.79	732.63	731.81	731.86	732.28	732.64	21
	22 731.87	731.85	733.05	732.38	731.84	732.52	732.84	732.58	731.79	731.85	732.29	732.59	22
	23 731.88	731.85	733.04	732.33	731.83	732.69	732.88	732.53	731.78	731.85	732.31	732.60	23
	24 731.91	731.86	733.09	732.29	731.81 -	732.81	732.96	732.58	731.77	731.86	732.34	732.57	24
	25 731.88	731.85	733.05	732.25	731.81 -	732.88	733.00	732.43	731.76	731.86	732.36 +	732.57	25
	26 731.86	731.85	733.03	732.22	731.81 -	732.95	732.97	732.38	731.75	731.86	732.34	732.55	26
	27 731.85	731.85	733.13	732.18	731.99	733.02 +	732.97	732.33	731.74	731.86	732.32	732.52	27
	28 731.84	731.85	733.16	732.16	731.97	733.00	733.04 +	732.29	731.73	731.86	732.30	732.52	28
	29 731.83	731.85	733.22	732.17	731.95	732.97	733.02	732.25	731.72 -	731.85	732.29	732.51	29
	30 731.82 -	731.85	733.27	732.15 -	731.94	732.93	733.00	732.21	731.72 -	731.84	732.29	732.62	30
31 731.82 -	731.85	733.32 +	732.15 -	731.92	732.93	732.98	732.18 -	731.72 -	731.83	732.29	732.65	31	
Monatsmittel	732.00	731.85	732.64	732.79 +	731.94	732.25	732.73	732.69	731.91	731.79 -	732.15	732.63	m ü.M.
Spitze Datum	732.35 1.	731.90 - 11.	733.34 31.	733.35 + 7.	732.12 1.	733.02 27.	733.05 28.	732.96 1.	732.17 5.	731.92 18.	732.37 24.	732.99 13.	m ü.M.
Amplitude	0.54	0.10 -	1.48 +	1.22	0.33	1.15	0.65	0.80	0.46	0.26	0.55	0.68	m
Jahr	Mittel: 732.28      Spitze: 733.35 (07.04.2009)      Minimum: 731.66 (08.10.2009)      Amplitude: 1.68												



Periode	2001 - 2009 ( 8 Jahre )												
Monatsmittel	732.08	731.91 -	732.48	732.62 +	732.23	732.29	732.26	732.39	732.27	732.13	732.10	732.23	m ü.M.
Monats-Spitze Jahr	732.49 - 2008	732.72 2002	733.43 2006	733.53 2006	733.29 2008	733.02 2009	733.26 2007	733.91 + 2005	733.30 2005	732.76 2002	733.28 2002	733.28 2007	m ü.M.
Monats-Minimum Jahr	731.71 2005	730.84 - 2004	731.85 + 2005	731.85 + 2002	731.79 2009	731.83 2008	731.64 2006	731.58 2003	731.50 2003	731.49 2003	731.63 2005	731.62 2005	m ü.M.
Monats-Amplitude Jahr	0.54 - 2009	0.60 2002	1.48 2009	1.22 2009	1.41 2008	1.15 2009	0.92 2008	1.74 + 2005	1.23 2001	0.79 2006	1.05 2002	1.00 2007	m ü.M.
Periode	Mittel: 732.25      Spitze: 733.91 (25.08.2005)      Minimum: 730.84 (14.02.2004)      Amplitude: 3.07												



**Grundwasserstände**

**Nr. 4162 Teufli Morgarten - Oberägeri**

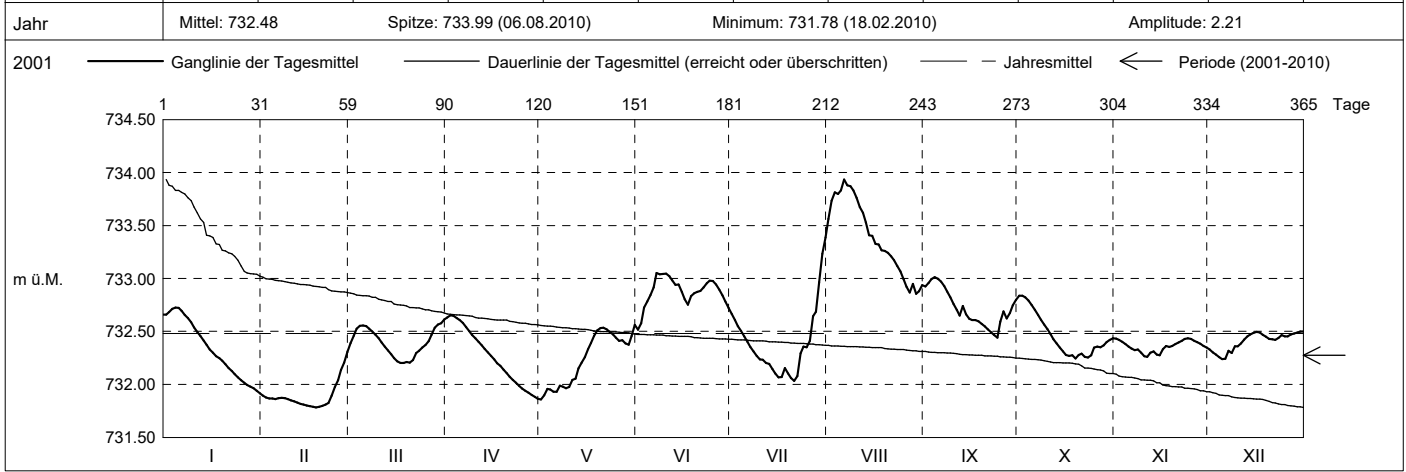
**KANTON ZUG**

Koordinaten: 2'691'223' / 1'217'491'

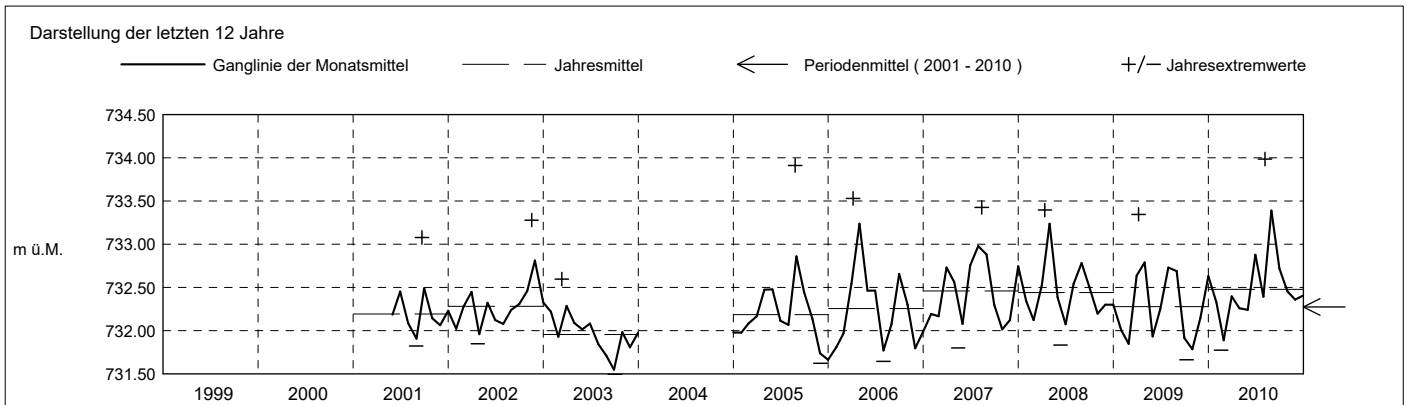
Amt für Umwelt

Abstichpunkt: 734.31 m ü.M. OK Terrain: 733.53 m ü.M.

2010	Januar	Februar	März	April	Mai	Juni	Juli	August	September	Oktober	November	Dezember																																				
Tagesmittel	1 732.66	731.90	732.39	732.63	731.86 -	732.52 -	732.67	733.56	732.93	732.84 +	732.43 +	732.33	1																																			
	2 732.68	731.88	732.46	732.65 +	731.90	732.58	732.61	733.74	732.96	732.84 +	732.42	732.30	2																																			
	3 732.71	731.87	732.53	732.65 +	731.96	732.73	732.55	733.81	733.00	732.82	732.40	732.28	3																																			
	4 732.73 +	731.87	732.55	732.63	731.95	732.78	732.50	733.80	733.01 +	732.79	732.38	732.26	4																																			
	5 732.72	731.86	732.55	732.61	731.93	732.84	732.45	733.83	733.00	732.75	732.36	732.24 -	5																																			
	6 732.69	731.87	732.55	732.58	731.93	732.91	732.40	733.93 +	732.97	732.70	732.34	732.24 -	6																																			
	7 732.66	731.87	732.53	732.54	731.99	733.05 +	732.35	733.88	732.93	732.66	732.33	732.32	7																																			
	8 732.63	731.87	732.50	732.50	731.98	733.04	732.31	733.87	732.88	732.61	732.33	732.30	8																																			
	9 732.59	731.86	732.47	732.47	731.96	733.04	732.27	733.83	732.82	732.57	732.30	732.36	9																																			
	10 732.54	731.85	732.44	732.43	731.98	733.05 +	732.23	733.76	732.76	732.52	732.27	732.36	10																																			
	11 732.49	731.84	732.40	732.40	732.04	733.02	732.23	733.67	732.70	732.47	732.26 -	732.39	11																																			
	12 732.46	731.83	732.36	732.37	732.05	732.98	732.20	733.62	732.65	732.43	732.30	732.42	12																																			
m ü.M.	13 732.41	731.82	732.32	732.34	732.15	732.94	732.19	733.53	732.74	732.39	732.31	732.45	13																																			
	14 732.38	731.81	732.28	732.30	732.21	732.94	732.15	733.41	732.66	732.35	732.28	732.47	14																																			
	15 732.33	731.80	732.25	732.27	732.26	732.87	732.10	733.40	732.62	732.31	732.28	732.49	15																																			
	16 732.30	731.80	732.22	732.24	732.33	732.80	732.07	733.33	732.61	732.28	732.33	732.49	16																																			
	17 732.27	731.79	732.20 -	732.20	732.39	732.75	732.07	733.32	732.61	732.27	732.36	732.49	17																																			
	18 732.25	731.78 -	732.20 -	732.17	732.46	732.84	732.16	733.27	732.59	732.27	732.36	732.47	18																																			
	19 732.22	731.79	732.21	732.14	732.51	732.86	732.10	733.26	732.57	732.25 -	732.36	732.45	19																																			
	20 732.19	731.80	732.21	732.11	732.53	732.87	732.06	733.24	732.55	732.28	732.38	732.43	20																																			
	21 732.16	731.81	732.23	732.07	732.53	732.88	732.03 -	733.21	732.52	732.29	732.40	732.43	21																																			
	22 732.13	731.82	732.20	732.04	732.52	732.91	732.08	733.17	732.49	732.26	732.41	732.42	22																																			
	23 732.10	731.90	732.32	732.01	732.50	732.96	732.29	733.12	732.46	732.25 -	732.43 +	732.44	23																																			
	24 732.07	731.98	732.35	731.98	732.47	732.98	732.36	733.07	732.44 -	732.27	732.43 +	732.47	24																																			
	25 732.04	732.04	732.37	731.96	732.44	732.98	732.35	732.99	732.59	732.35	732.43 +	732.45	25																																			
+ Maximum	26 732.02	732.14	732.41	731.94	732.41	732.94	732.41	732.92	732.69	732.36	732.41	732.45	26																																			
	27 731.99	732.21	732.47	731.92	732.42	732.89	732.64	732.87	732.62	732.35	732.40	732.47	27																																			
- Minimum	28 731.98	732.31 +	732.54	731.90	732.39	732.84	732.69	732.95	732.67	732.37	732.38	732.48	28																																			
	29 731.96		732.56	731.88	732.38	732.78	732.96	732.86 -	732.75	732.40	732.36	732.49	29																																			
	30 731.94		732.58	731.86 -	732.46	732.72	733.23	732.88	732.80	732.42	732.35	732.50 +	30																																			
	31 731.92 -		732.61 +		732.56 +		733.39 +	732.94		732.44		732.50 +	31																																			
Monatsmittel	732.33	731.89 -	732.40	732.26	732.24	732.88	732.39	733.39 +	732.72	732.46	732.36	732.41	m ü.M.																																			
Spitze Datum	732.73 4.	732.35 - 28.	732.62 31.	732.66 2.	732.59 31.	733.07 7.	733.48 31.	733.99 + 6.	733.01 4.	732.84 1.	732.44 1.	732.50 17.	m ü.M.																																			
Amplitude	0.82	0.58	0.43	0.80	0.74	0.56	1.46 +	1.16	0.58	0.61	0.19 -	0.28	m																																			
Jahr	Mittel: 732.48												Spitze: 733.99 (06.08.2010)												Minimum: 731.78 (18.02.2010)												Amplitude: 2.21											



Periode	2001 - 2010 ( 9 Jahre )																																															
Monatsmittel	732.11	731.91 -	732.47	732.58 +	732.23	732.35	732.28	732.50	732.32	732.16	732.13	732.25	m ü.M.																																			
Monats-Spitze Jahr	732.73 2010	732.72 - 2002	733.43 2006	733.53 2006	733.29 2008	733.07 2010	733.48 2010	733.99 + 2010	733.30 2005	732.84 2010	733.28 2002	733.28 2007	m ü.M.																																			
Monats-Minimum Jahr	731.71 2005	730.84 - 2004	731.85 + 2005	731.85 + 2002	731.79 2009	731.83 2008	731.64 2006	731.58 2003	731.50 2003	731.49 2003	731.63 2005	731.62 2005	m ü.M.																																			
Monats-Amplitude Jahr	0.82 2010	0.60 - 2002	1.48 2009	1.22 2009	1.41 2008	1.15 2009	1.47 2010	1.74 + 2005	1.23 2001	0.79 2006	1.05 2002	1.00 2007	m ü.M.																																			
Periode	Mittel: 732.27												Spitze: 733.99 (06.08.2010)												Minimum: 730.84 (14.02.2004)												Amplitude: 3.14											



**Grundwasserstände**

**Nr. 4162 Teufli Morgarten - Oberägeri**

**KANTON ZUG**

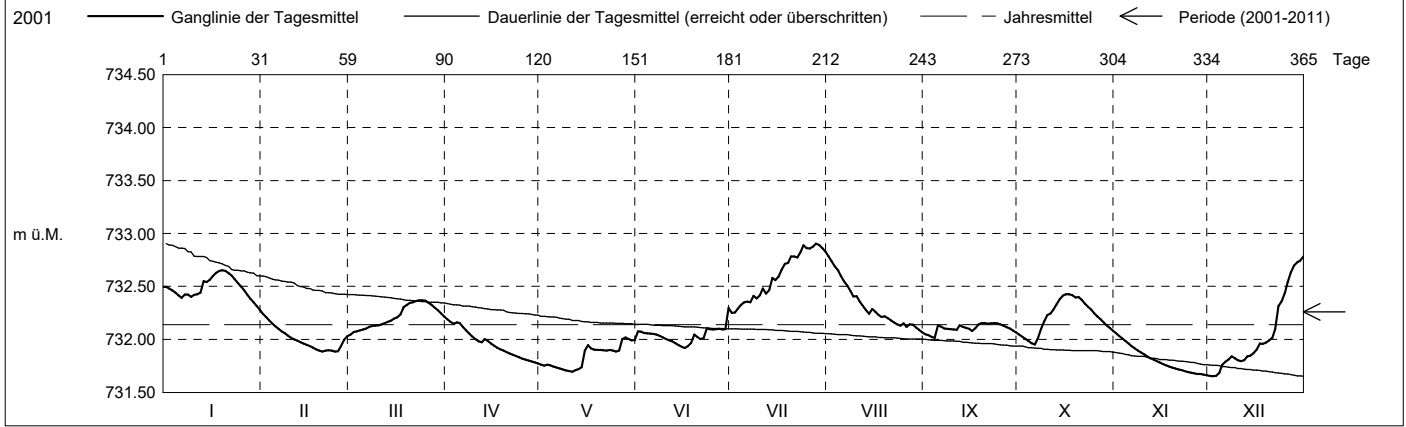
Koordinaten: 2'691'223' / 1'217'491'

Amt für Umwelt

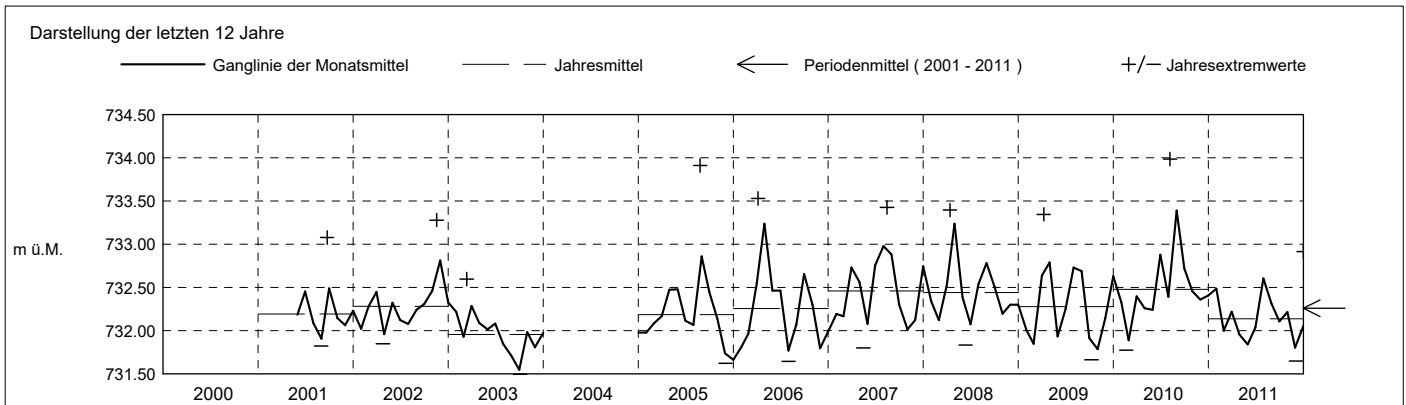
Abstichpunkt: 734.31 m ü.M. OK Terrain: 733.53 m ü.M.

2011	Januar	Februar	März	April	Mai	Juni	Juli	August	September	Oktober	November	Dezember	
Tagesmittel	1 732.50	732.24 +	732.05 -	732.19 +	731.76	732.08	732.25 -	732.79 +	732.05	732.05	732.06 +	731.66	1
	2 732.48	732.21	732.07	732.17	731.75	732.07	732.25 -	732.74	732.04	732.03	732.03	731.65 -	2
	3 732.46	732.18	732.08	732.15	731.76	732.06	732.29	732.69	732.02 -	732.00	732.01	731.65 -	3
	4 732.44	732.15	732.08	732.16	731.75	732.06	732.33	732.65	732.02 -	731.98	731.98	731.68	4
	5 732.42	732.12	732.09	732.15	731.74	732.06	732.35	732.60	732.13	731.96	731.96	731.76	5
	6 732.39	732.10	732.10	732.12	731.73	732.05	732.36	732.55	732.12	731.95 -	731.94	731.79	6
	7 732.42	732.08	732.12	732.08	731.72	732.04	732.35	732.51	732.10	732.01	731.91	731.81	7
	8 732.42	732.06	732.13	732.05	731.72	732.03	732.41	732.46	732.10	732.10	731.89	731.84	8
	9 732.40	732.04	732.13	732.03	731.71	732.02	732.39	732.40	732.10	732.17	731.88	731.82	9
	10 732.42	732.02	732.13	732.00	731.70 -	732.00	732.42	732.41	732.09	732.23	731.86	731.80	10
m ü.M.	11 732.42	732.00	732.14	731.98	731.70 -	731.99	732.48	732.36	732.09	732.25	731.84	731.79	11
	12 732.44	731.99	732.15	731.97	731.71	731.98	732.43	732.32	732.13	732.28	731.82	731.80	12
	13 732.55	731.97	732.17	732.00	731.72	731.96	732.47	732.28	732.12	732.33	731.81	731.84	13
	14 732.54	731.96	732.18	731.98	731.74	731.95	732.58	732.24	732.11	732.38	731.80	731.85	14
	15 732.56	731.95	732.20	731.96	731.90	731.93	732.56	732.29	732.10	732.41	731.78	731.87	15
	16 732.60	731.94	732.21	731.94	731.95	731.92 -	732.59	732.26	732.08	732.43 +	731.77	731.90	16
	17 732.63	731.92	732.24	731.92	731.91	731.94	732.66	732.23	732.11	732.43 +	731.76	731.96	17
	18 732.65 +	731.91	732.30	731.91	731.90	731.97	732.71	732.21	732.14	732.42	731.74	731.96	18
	19 732.65 +	731.89	732.33	731.89	731.90	732.05	732.72	732.22	732.15	732.40	731.73	731.97	19
	20 732.65 +	731.89	732.35	731.88	731.90	732.02	732.78	732.20	732.16 +	732.40	731.72	731.99	20
+ Maximum	21 732.63	731.90	732.35	731.87	731.90	732.00	732.78	732.18	732.15	732.37	731.72	732.02	21
	22 732.60	731.90	732.36	731.86	731.90	732.01	732.77	732.16	732.15	732.34	731.71	732.10	22
	23 732.57	731.89	732.37 +	731.84	731.90	732.10	732.82	732.14	732.15	732.31	731.70	732.31	23
	24 732.53	731.88 -	732.37 +	731.83	731.89	732.10	732.89	732.13	732.15	732.28	731.69	732.36	24
	25 732.50	731.89	732.36	731.82	731.89	732.09	732.86	732.15	732.14	732.25	731.69	732.44	25
	26 732.46	731.94	732.35	731.81	731.89	732.10	732.86	732.12	732.13	732.22	731.68	732.54	26
	27 732.42	732.00	732.33	731.80	732.00	732.10	732.88	732.14	732.12	732.19	731.67	732.64	27
	28 732.39	732.03	732.30	731.79	732.02 +	732.09	732.90 +	732.14	732.10	732.16	731.67	732.70	28
	29 732.35		732.28	731.78	732.00	732.10	732.89	732.11	732.08	732.13	731.67	732.73	29
	30 732.32		732.24	731.77 -	731.99	732.30 +	732.86	732.09	732.07	732.11	731.66 -	732.74	30
31 732.28 -		732.21		731.99		732.83	732.07 -		732.08		732.78 +	31	
Monatsmittel	732.49	732.00	732.22	731.96	731.84	732.04	732.60 +	732.32	732.11	732.21	731.81 -	732.06	m ü.M.
Spitze Datum	732.66 20.	732.26 1.	732.37 23.	732.20 1.	732.04 - 31.	732.33 30.	732.91 + 28.	732.81 1.	732.17 18.	732.43 17.	732.07 1.	732.91 + 31.	m ü.M.
Amplitude	0.40	0.39	0.34	0.44	0.35	0.42	0.67	0.75	0.17 -	0.48	0.41	1.27 +	m

Jahr Mittel: 732.14 Spitze: 732.91 (31.12.2011) Minimum: 731.65 (02.12.2011) Amplitude: 1.27



Periode	2001 - 2011 ( 10 Jahre )												
Monatsmittel	732.15	731.92 -	732.44	732.51 +	732.19	732.32	732.31	732.49	732.30	732.17	732.10	732.23	m ü.M.
Monats-Spitze Jahr	732.73 2010	732.72 - 2002	733.43 2006	733.53 2006	733.29 2008	733.07 2010	733.48 2010	733.99 + 2010	733.30 2005	732.84 2010	733.28 2002	733.28 2007	m ü.M.
Monats-Minimum Jahr	731.71 2005	730.84 - 2004	731.85 + 2005	731.77 2011	731.69 2011	731.83 2008	731.64 2006	731.58 2003	731.50 2003	731.49 2003	731.63 2005	731.62 2005	m ü.M.
Monats-Amplitude Jahr	0.82 2010	0.60 - 2002	1.48 2009	1.22 2009	1.41 2008	1.15 2009	1.47 2010	1.74 + 2005	1.23 2001	0.79 2006	1.05 2002	1.26 2012	m ü.M.
Periode	Mittel: 732.26 Spitze: 733.99 (06.08.2010) Minimum: 730.84 (14.02.2004) Amplitude: 3.14												



**Grundwasserstände**

**Nr. 4162 Teufli Morgarten - Oberägeri**

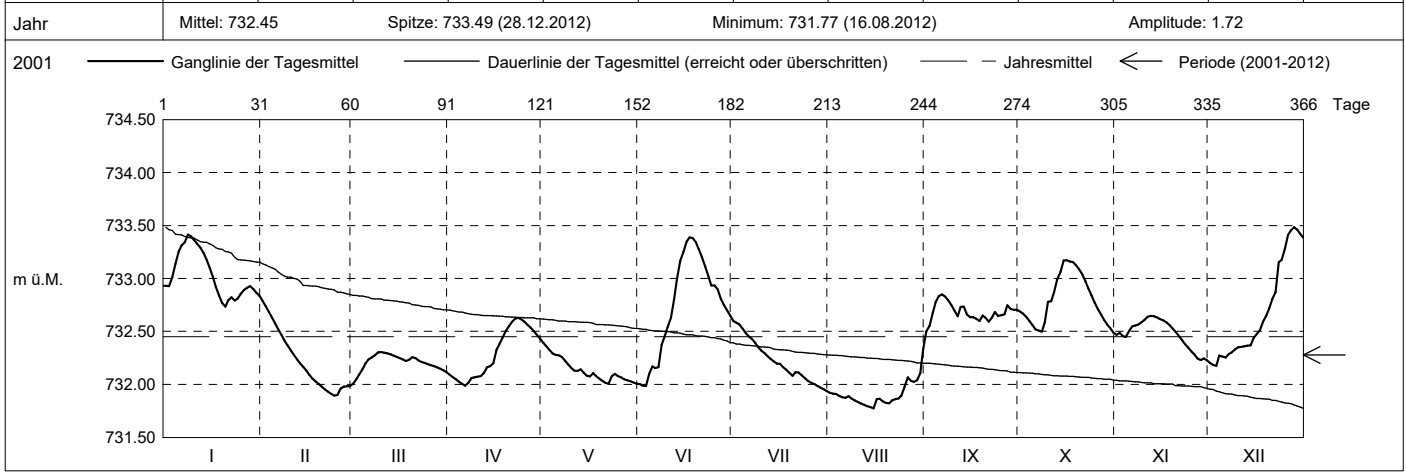
**KANTON ZUG**

Koordinaten: 2'691'223' / 1'217'491'

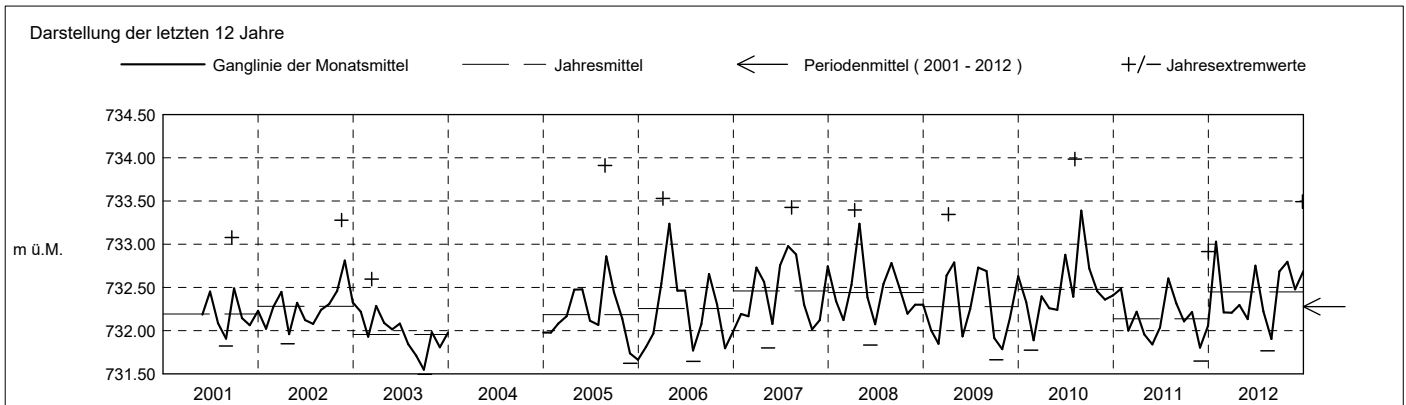
Amt für Umwelt

Abstichpunkt: 734.31 m ü.M. OK Terrain: 733.53 m ü.M.

2012	Januar	Februar	März	April	Mai	Juni	Juli	August	September	Oktober	November	Dezember	
Tagesmittel	1 732.93	732.79 +	732.01 -	732.09	732.39 +	732.00	732.60 +	731.92	732.50 -	732.69	732.47	732.20	1
	2 732.93	732.74	732.05	732.07	732.36	731.99 -	732.58	731.91	732.55	732.67	732.49	732.19	2
	3 733.01	732.68	732.09	732.05	732.33	731.99 -	732.57	731.91	732.67	732.64	732.46	732.17 -	3
	4 733.14	732.63	732.14	732.02	732.29	732.10	732.53	731.89	732.78	732.60	732.45	732.27	4
	5 733.25	732.58	732.20	732.01	732.28	732.17	732.48	731.88	732.83	732.56	732.50	732.26	5
	6 733.31	732.52	732.24	731.99 -	732.28	732.15	732.45	731.87	732.85 +	732.52	732.55	732.26	6
	7 733.34	732.47	732.26	732.01	732.26	732.16	732.43	731.89	732.83	732.51	732.56	732.29	7
	8 733.41 +	732.41	732.27	732.06	732.22	732.38	732.39	731.87	732.79	732.50	732.57	732.30	8
	9 733.40	732.37	732.30	732.07	732.19	732.46	732.35	731.85	732.75	732.59	732.59	732.33	9
	10 733.36	732.32	732.31 +	732.07	732.16	732.54	732.32	731.83	732.70	732.78	732.61	732.35	10
m ü.M.	11 733.33	732.28	732.30	732.08	732.13	732.63	732.29	731.82	732.64	732.79	732.64	732.35	11
	12 733.29	732.24	732.29	732.11	732.13	732.81	732.27	731.81	732.73	732.87	732.65 +	732.36	12
	13 733.24	732.20	732.28	732.16	732.14	733.00	732.24	731.80	732.73	732.99	732.64	732.37	13
	14 733.18	732.17	732.27	732.17	732.11	733.17	732.22	731.79	732.66	733.06	732.63	732.37	14
	15 733.10	732.13	732.26	732.20	732.08	733.25	732.20	731.77 -	732.64	733.17 +	732.62	732.44	15
	16 733.01	732.09	732.25	732.33	732.08	733.35	732.20	731.86	732.63	733.17 +	732.60	732.47	16
	17 732.92	732.06	732.23	732.38	732.11	733.39 +	732.16	731.87	732.62	733.16	732.59	732.51	17
	18 732.84	732.03	732.22	732.44	732.08	733.38	732.14	731.84	732.60	733.15	732.56	732.59	18
	19 732.77	732.00	732.23	732.50	732.05	733.34	732.11	731.82	732.65	733.13	732.53	732.65	19
	20 732.73 -	731.98	732.26	732.55	732.03	733.28	732.08	731.82	732.63	733.09	732.49	732.72	20
+ Maximum	21 732.79	731.95	732.25	732.59	732.02	733.20	732.11	731.85	732.59	733.04	732.46	732.81	21
	22 732.82	731.93	732.23	732.62	732.01 -	733.11	732.11	731.86	732.63	732.97	732.42	732.87	22
	23 732.79	731.91	732.21	732.63 +	732.08	733.02	732.08	731.87	732.68	732.91	732.38	733.15	23
	24 732.81	731.89 -	732.20	732.62	732.10	732.94	732.06	731.89	732.65	732.84	732.35	733.18	24
	25 732.85	731.90	732.19	732.59	732.08	732.93	732.03	731.98	732.65	732.77	732.31	733.28	25
	26 732.89	731.96	732.18	732.56	732.07	732.90	732.02	732.07	732.66	732.71	732.28	733.41	26
	27 732.91	731.98	732.17	732.53	732.05	732.81	732.00	732.00	732.75	732.66	732.25	733.45	27
	28 732.93	731.98	732.16	732.51	732.04	732.75	731.98	732.03	732.71	732.61	732.23 -	733.48 +	28
	29 732.90	731.98	732.15	732.47	732.03	732.70	731.97	732.04	732.71	732.57	732.25	733.46	29
	30 732.87	731.97	732.14	732.43	732.02	732.65	731.96	732.11	732.70	732.53	732.23 -	733.42	30
31 732.84	731.96	732.12	732.41	732.01 -	732.61	731.94 -	732.33 +		732.49 -	732.23 -	733.38	31	
Monatsmittel	733.03 +	732.21	732.21	732.30	732.14	732.75	732.22	731.91 -	732.68	732.80	732.48	732.69	m ü.M.
Spitze Datum	733.43 8.	732.81 1.	732.31 - 9.	732.63 22.	732.41 1.	733.40 18.	732.62 1.	732.42 31.	732.85 6.	733.21 15.	732.66 11.	733.49 + 28.	m ü.M.
Amplitude	0.70	0.92	0.31 -	0.66	0.41	1.42 +	0.69	0.66	0.42	0.74	0.45	1.32	m
Jahr	Mittel: 732.45      Spitze: 733.49 (28.12.2012)      Minimum: 731.77 (16.08.2012)      Amplitude: 1.72												



Periode	2001 - 2012 ( 11 Jahre )												
Monatsmittel	732.24	731.94 -	732.42	732.49 +	732.19	732.36	732.30	732.43	732.33	732.23	732.13	732.27	m ü.M.
Monats-Spitze Jahr	733.43 2012	732.81 - 2012	733.43 2006	733.53 2006	733.29 2008	733.40 2012	733.48 2010	733.99 + 2010	733.30 2005	733.21 2012	733.28 2002	733.49 2012	m ü.M.
Monats-Minimum Jahr	731.71 2005	730.84 - 2004	731.85 + 2005	731.77 2011	731.69 2011	731.83 2008	731.64 2006	731.58 2003	731.50 2003	731.49 2003	731.63 2005	731.62 2005	m ü.M.
Monats-Amplitude Jahr	0.82 2010	0.92 2012	1.48 2009	1.22 2009	1.41 2008	1.43 2012	1.47 2010	1.74 + 2005	1.23 2001	0.79 - 2006	1.05 2002	1.32 2012	m ü.M.
Periode	Mittel: 732.28      Spitze: 733.99 (06.08.2010)      Minimum: 730.84 (14.02.2004)      Amplitude: 3.14												



**Grundwasserstände**

**Nr. 4162 Teufli Morgarten - Oberägeri**

**KANTON ZUG**

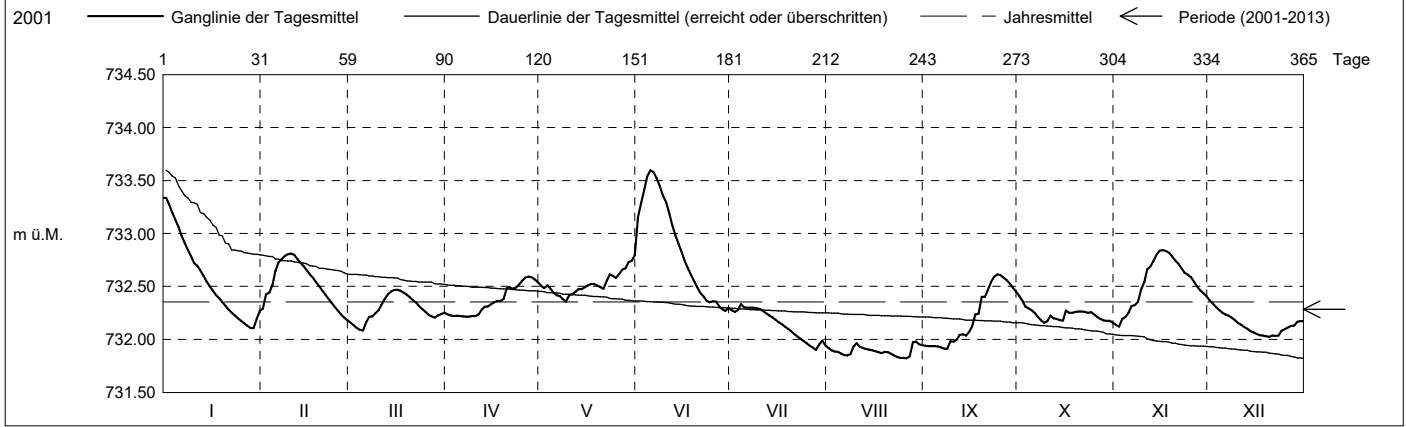
Koordinaten: 2'691'223' / 1'217'491'

Amt für Umwelt

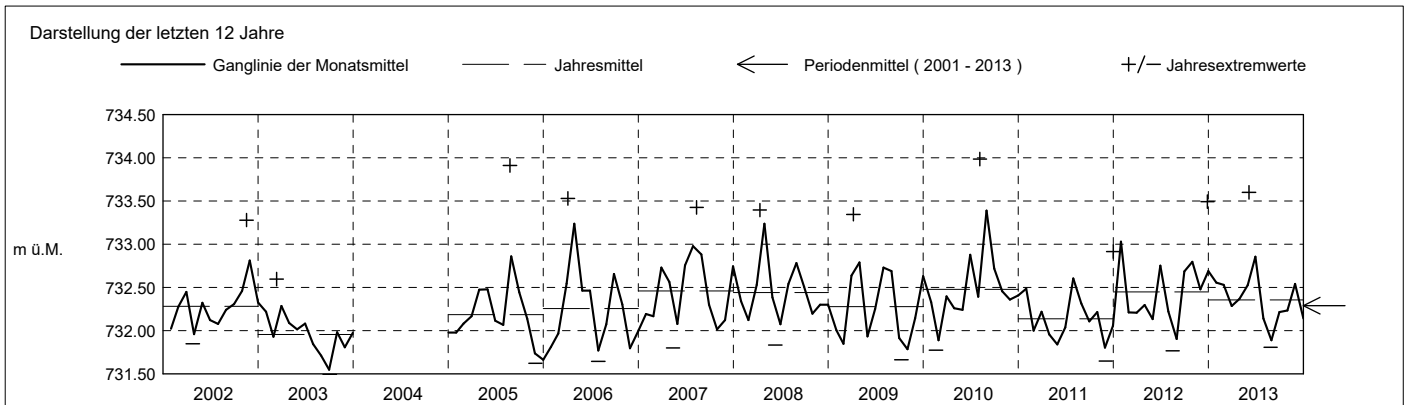
Abstichpunkt: 734.31 m ü.M. OK Terrain: 733.53 m ü.M.

2013	Januar	Februar	März	April	Mai	Juni	Juli	August	September	Oktober	November	Dezember	
Tagesmittel	1 733.33 +	732.29	732.16	732.24	732.51	733.15	732.27	731.92	731.94	732.41 +	732.14	732.37 +	1
	2 733.27	732.43	732.13	732.23	732.48	733.29	732.26	731.90	731.94	732.37	732.12 -	732.34	2
	3 733.20	732.44	732.11	732.22	732.51	733.40	732.28	731.89	731.94	732.31	732.19	732.31	3
	4 733.13	732.52	732.09 -	732.22	732.48	733.54	732.33 +	731.88	731.94	732.29	732.21	732.28	4
	5 733.06	732.64	732.09 -	732.22	732.44	733.59 +	732.30	731.87	731.93	732.27	732.25	732.25	5
	6 732.98	732.73	732.16	732.22	732.42	733.58	732.30	731.85	731.92	732.25	732.31	732.24	6
	7 732.91	732.76	732.21	732.21 -	732.41	733.52	732.30	731.85	731.91 -	732.21	732.32	732.22	7
	8 732.84	732.79	732.22	732.21 -	732.38	733.45	732.30	731.86	731.91 -	732.18	732.35	732.20	8
	9 732.78	732.80	732.25	732.22	732.36 -	733.36	732.29	731.93	731.98	732.16 -	732.47	732.18	9
	10 732.72	732.81 +	732.28	732.22	732.42	733.29	732.29	731.96	731.98	732.17	732.54	732.16	10
m ü.M.	11 732.89	732.80	732.33	732.24	732.43	733.19	732.27	731.93	732.00	732.22	732.66	732.14	11
	12 732.65	732.76	732.38	732.28	732.45	733.08	732.25	731.92	732.04	732.20	732.69	732.12	12
	13 732.60	732.72	732.43	732.31	732.48	732.98	732.23	731.91	732.05	732.19	732.74	732.10	13
	14 732.55	732.69	732.45	732.31	732.48	732.90	732.21	731.90	732.04	732.18	732.80	732.08	14
	15 732.50	732.65	732.47 +	732.33	732.49	732.82	732.19	731.90	732.07	732.18	732.84 +	732.07	15
	16 732.46	732.61	732.47 +	732.35	732.51	732.74	732.17	731.89	732.12	732.27	732.84 +	732.05	16
	17 732.42	732.58	732.46	732.36	732.52	732.67	732.14	731.88	732.24	732.25	732.84 +	732.04	17
	18 732.39	732.54	732.44	732.36	732.52	732.61	732.12	731.87	732.24	732.25	732.82	732.04	18
	19 732.35	732.50	732.42	732.38	732.51	732.55	732.10	731.88	732.40	732.26	732.78	732.03 -	19
	20 732.32	732.46	732.40	732.48	732.49	732.49	732.08	731.88	732.40	732.26	732.74	732.03 -	20
+ Maximum	21 732.28	732.42	732.37	732.49	732.48	732.44	732.05	731.86	732.47	732.26	732.71	732.04	21
	22 732.25	732.38	732.35	732.48	732.55	732.40	732.03	731.85	732.54	732.26	732.67	732.03 -	22
	23 732.23	732.34	732.31	732.49	732.61	732.36	732.01	731.83	732.59	732.25	732.63	732.04	23
	24 732.20	732.30	732.29	732.52	732.60	732.35	731.98	731.83	732.61 +	732.26	732.61	732.08	24
	25 732.18	732.27	732.26	732.55	732.58	732.36	731.96	731.82 -	732.61 +	732.23	732.59	732.10	25
	26 732.15	732.24	732.23	732.58	732.62	732.36	731.94	731.82 -	732.58	732.21	732.54	732.11	26
	27 732.13	732.21	732.22	732.59 +	732.66	732.31	731.92	731.84	732.56	732.19	732.50	732.13	27
	28 732.11 -	732.18 -	732.21	732.59 +	732.67	732.29	731.90 -	731.97	732.53	732.18	732.46	732.13	28
	29 732.11 -		732.23	732.57	732.73	732.27 -	731.95	731.98 +	732.49	732.17	732.43	732.17	29
	30 732.20		732.24	732.54	732.74	732.30	731.99	731.96	732.45	732.18	732.40	732.17	30
31 732.27		732.25		732.79 +		731.94	731.94		732.16 -		732.17	31	
Monatsmittel	732.56	732.53	732.29	732.37	732.53	732.85 +	732.14	731.89 -	732.21	732.23	732.54	732.14	m ü.M.
Spitze Datum	733.37 1.	732.81 10.	732.47 16.	732.60 27.	732.93 31.	733.60 + 5.	732.35 3.	732.00 - 28.	732.62 24.	732.43 1.	732.85 16.	732.38 1.	m ü.M.
Amplitude	1.27	0.64	0.40	0.39	0.59	1.34 +	0.46	0.19 -	0.72	0.29	0.73	0.36	m

Jahr Mittel: 732.35 Spitze: 733.60 (05.06.2013) Minimum: 731.81 (27.08.2013) Amplitude: 1.79



Periode	2001 - 2013 (12 Jahre)												
Monatsmittel	732.27	731.99 -	732.41	732.48 +	732.22	732.40	732.29	732.39	732.32	732.23	732.16	732.26	m ü.M.
Monats-Spitze Jahr	733.43 2012	732.81 - 2013	733.43 2006	733.53 2006	733.29 2008	733.60 2013	733.48 2010	733.99 + 2010	733.30 2005	733.21 2012	733.28 2002	733.49 2012	m ü.M.
Monats-Minimum Jahr	731.71 2005	730.84 - 2004	731.85 + 2005	731.77 2011	731.69 2011	731.83 2008	731.64 2006	731.58 2003	731.50 2003	731.49 2003	731.63 2005	731.62 2005	m ü.M.
Monats-Amplitude Jahr	1.28 2013	0.92 2012	1.48 2009	1.22 2009	1.41 2008	1.43 2012	1.47 2010	1.74 + 2005	1.23 2001	0.79 - 2006	1.05 2002	1.32 2012	m ü.M.
Periode	Mittel: 732.28 Spitze: 733.99 (06.08.2010) Minimum: 730.84 (14.02.2004) Amplitude: 3.14												



**Grundwasserstände**

**Nr. 4162 Teufli Morgarten - Oberägeri**

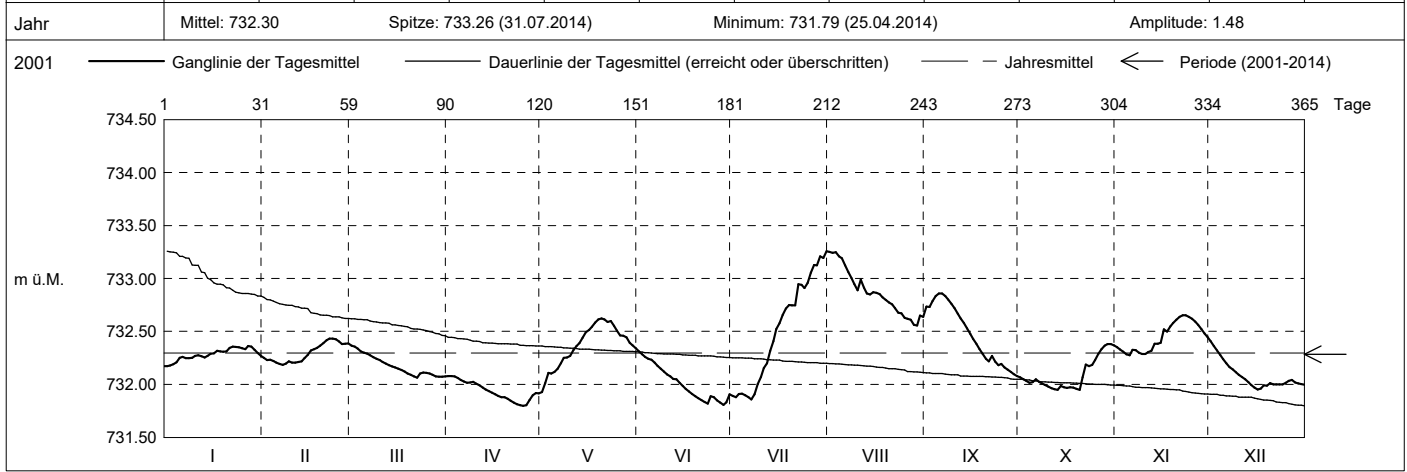
**KANTON ZUG**

Koordinaten: 2'691'223' / 1'217'491'

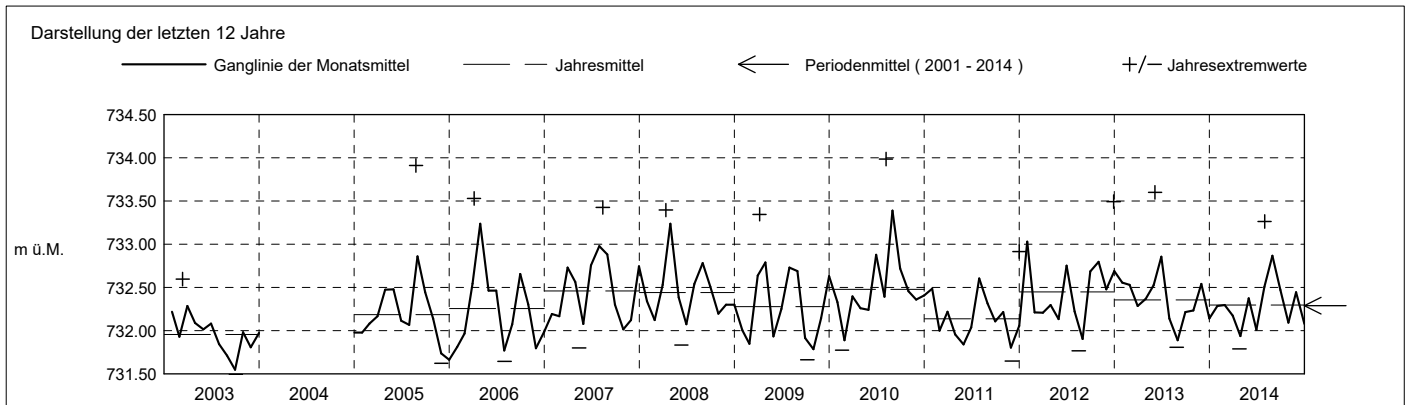
Amt für Umwelt

Abstichpunkt: 734.31 m ü.M. OK Terrain: 733.53 m ü.M.

2014	Januar	Februar	März	April	Mai	Juni	Juli	August	September	Oktober	November	Dezember	
Tagesmittel	1 732.17 -	732.25	732.37 +	732.08 +	731.93 -	732.31 +	731.89	733.25 +	732.73	732.07	732.35	732.41 +	1
	2 732.18	732.23	732.36	732.08 +	732.01	732.28	731.88	733.24	732.73	732.05	732.33	732.36	2
	3 732.19	732.23	732.34	732.07	732.11	732.26	731.91	733.25 +	732.78	732.03	732.31	732.32	3
	4 732.21	732.22	732.31	732.06	732.10	732.24	731.91	733.21	732.83	732.02	732.28	732.28	4
	5 732.25	732.21	732.30	732.04	732.12	732.23	731.90	733.19	732.86 +	732.02	732.27 -	732.24	5
	6 732.26	732.19	732.29	732.03	732.15	732.20	731.88	733.12	732.86 +	732.05	732.33	732.20	6
	7 732.25	732.18 -	732.28	732.02	732.20	732.17	731.86 -	733.06	732.83	732.03	732.33	732.17	7
	8 732.25	732.20	732.26	732.02	732.25	732.15	731.91	733.00	732.80	732.01	732.30	732.14	8
	9 732.25	732.22	732.24	732.03	732.26	732.12	732.00	732.94	732.76	731.99	732.29	732.11	9
	10 732.27	732.20	732.23	732.01	732.27	732.09	732.07	732.89	732.72	731.98	732.29	732.09	10
m ü.M.	11 732.28	732.21	732.21	731.99	732.32	732.08	732.15	732.99	732.67	731.96	732.31	732.07	11
	12 732.27	732.21	732.20	731.97	732.36	732.05	732.20	732.91	732.62	731.95 -	732.32	732.05	12
	13 732.26	732.22	732.18	731.95	732.39	732.05	732.32	732.86	732.58	731.95 -	732.38	732.02	13
	14 732.27	732.25	732.17	731.94	732.44	732.02	732.41	732.85	732.53	731.99	732.38	731.99	14
	15 732.29	732.28	732.16	731.92	732.49	731.98	732.52	732.87	732.48	731.97	732.39	731.97	15
	16 732.29	732.32	732.15	731.91	732.51	731.96	732.58	732.87	732.43	731.97	732.52	731.95 -	16
	17 732.27	732.33	732.13	731.89	732.54	731.93	732.66	732.85	732.38	731.97	732.50	731.96	17
	18 732.31	732.35	732.12	731.88	732.58	731.91	732.72	732.82	732.33	731.97	732.55	731.99	18
	19 732.31	732.37	732.10	731.88	732.61	731.89	732.75	732.80	732.29	731.96	732.58	731.99	19
	20 732.31	732.39	732.09	731.86	732.62 +	731.87	732.75	732.77	732.24	731.95 -	732.61	732.01	20
+ Maximum	21 732.35	732.42	732.07	731.85	732.61	731.85	732.75	732.76	732.22	732.07	732.64	732.00	21
	22 732.36 +	732.43 +	732.06 -	731.83	732.59	731.83	732.95	732.72	732.27	732.19	732.65 +	732.00	22
	23 732.35	732.43 +	732.10	731.81	732.60	731.82	732.94	732.68	732.22	732.17	732.65 +	732.00	23
	24 732.35	732.43 +	732.11	731.80 -	732.55	731.89	732.91	732.67	732.18	732.19	732.64	732.00	24
	25 732.34	732.41	732.11	731.80 -	732.51	731.88	732.96	732.63	732.19	732.23	732.62	732.01	25
	26 732.33	732.38	732.10	731.80 -	732.46	731.85	733.05	732.62	732.16	732.29	732.59	732.03	26
	27 732.36 +	732.38	732.09	731.85	732.46	731.83	733.13	732.61	732.14	732.33	732.56	732.04	27
	28 732.36 +	732.39	732.08	731.90	732.44	731.81 -	733.12	732.56	732.12	732.37	732.52	732.02	28
	29 732.33	732.07	732.07	731.92	732.39	731.83	733.21	732.55 -	732.10	732.38 +	732.48	732.01	29
	30 732.30	732.07	732.07	731.91	732.37	731.91	733.19	732.65	732.08 -	732.38 +	732.44	732.00	30
31 732.27	732.07	732.07	732.34	732.34	732.34	733.26 +	732.64	732.08 -	732.37	732.44	732.00	31	
Monatsmittel	732.29	732.30	732.18	731.94 -	732.37	732.01	732.51	732.87 +	732.47	732.09	732.45	732.08	m ü.M.
Spitze Datum	732.38 27.	732.44 22.	732.37 1.	732.08 - 2.	732.63 20.	732.32 1.	733.26 + 31.	733.26 + 3.	732.86 5.	732.38 29.	732.66 22.	732.43 1.	m ü.M.
Amplitude	0.22 -	0.27	0.32	0.29	0.70	0.52	1.41 +	0.74	0.79	0.44	0.40	0.48	m
Jahr	Mittel: 732.30 Spitze: 733.26 (31.07.2014) Minimum: 731.79 (25.04.2014) Amplitude: 1.48												



Periode	2001 - 2014 (13 Jahre)												
Monatsmittel	732.27	732.02 -	732.39	732.43 +	732.23	732.37	732.30	732.42	732.34	732.22	732.19	732.25	m ü.M.
Monats-Spitze Jahr	733.43 2012	732.81 - 2013	733.43 2006	733.53 2006	733.29 2008	733.60 2013	733.48 2010	733.99 + 2010	733.30 2005	733.21 2012	733.28 2002	733.49 2012	m ü.M.
Monats-Minimum Jahr	731.71 2005	730.84 - 2004	731.85 + 2005	731.77 2011	731.69 2011	731.80 2014	731.64 2006	731.58 2003	731.50 2003	731.49 2003	731.63 2005	731.62 2005	m ü.M.
Monats-Amplitude Jahr	1.28 2013	0.92 2012	1.48 2009	1.22 2009	1.41 2008	1.43 2012	1.47 2010	1.74 + 2005	1.23 2001	0.79 - 2006	1.05 2002	1.32 2012	m ü.M.
Periode	Mittel: 732.29 Spitze: 733.99 (06.08.2010) Minimum: 730.84 (14.02.2004) Amplitude: 3.14												



**Grundwasserstände**

**Nr. 4162 Teufli Morgarten - Oberägeri**

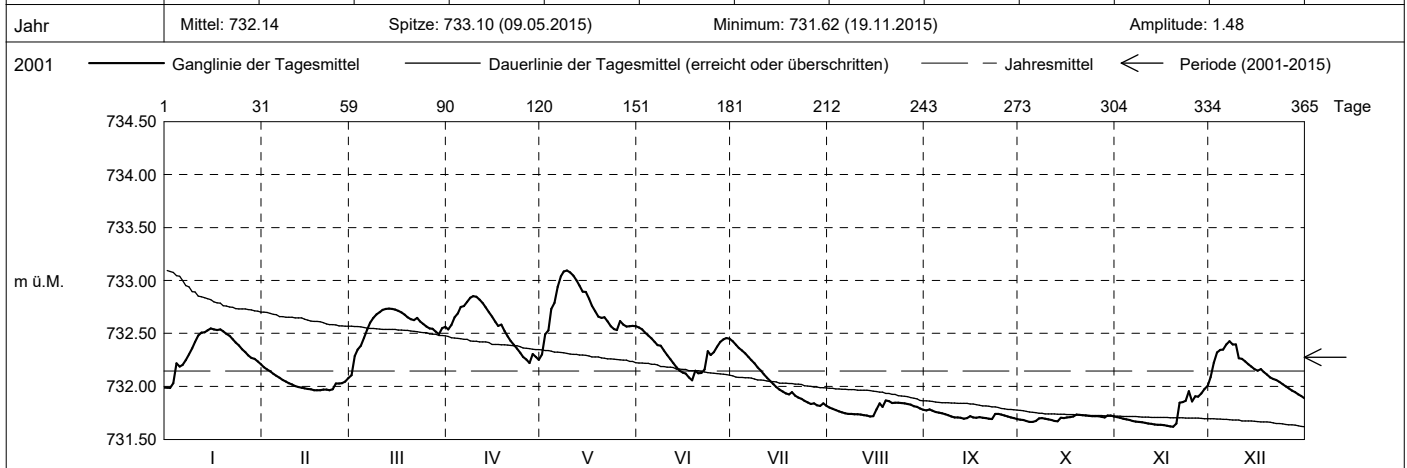
**KANTON ZUG**

Koordinaten: 2'691'223' / 1'217'491'

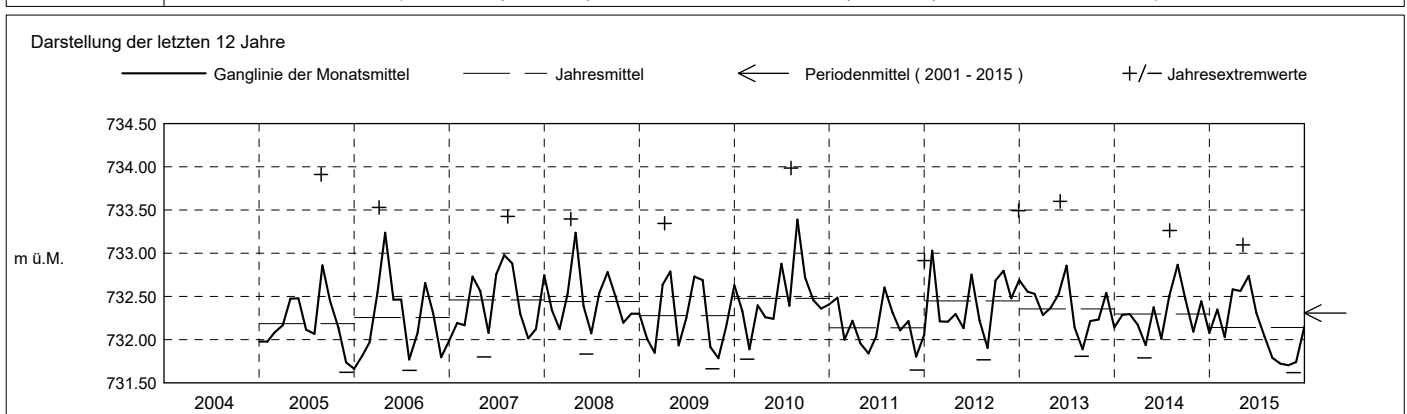
Amt für Umwelt

Abstichpunkt: 734.31 m ü.M. OK Terrain: 733.53 m ü.M.

2015	Januar	Februar	März	April	Mai	Juni	Juli	August	September	Oktober	November	Dezember	
Tagesmittel	1 731.99	732.18 +	732.11 -	732.54	732.30 -	732.56 +	732.43 +	731.80	731.77	731.69	731.71	732.09	1
	2 731.98 -	732.16	732.29	732.58	732.49	732.54	732.39	731.79	731.78 +	731.68	731.70	732.22	2
	3 732.03	732.14	732.35	732.65	732.53	732.51	732.36	731.78	731.77	731.67	731.70	732.32	3
	4 732.22	732.12	732.38	732.69	732.73	732.48	732.34	731.77	731.76	731.67	731.69	732.35	4
	5 732.19	732.10	732.46	732.75	732.79	732.45	732.31	731.76	731.75	731.66 -	731.68	732.35	5
	6 732.20	732.08	732.54	732.76	732.94	732.42	732.28	731.75	731.75	731.67	731.67	732.40	6
	7 732.25	732.06	732.60	732.80	733.04	732.39	732.25	731.74	731.74	731.70	731.67	732.43 +	7
	8 732.30	732.05	732.65	732.84	733.08	732.38	732.22	731.74	731.73	731.70	731.66	732.40	8
	9 732.36	732.03	732.68	732.85 +	733.09 +	732.34	732.18	731.74	731.72	731.69	731.66	732.40	9
	10 732.42	732.02	732.70	732.85 +	733.08	732.30	732.15	731.74	731.71	731.69	731.66	732.26	10
m ü.M.	11 732.48	732.00	732.72	732.82	733.04	732.26	732.11	731.73	731.71	731.68	731.65	732.26	11
	12 732.51	731.99	732.73 +	732.78	733.00	732.22	732.08	731.73	731.70	731.67	731.65	732.24	12
	13 732.51	731.99	732.73 +	732.74	732.95	732.18	732.05	731.72 -	731.70	731.67	731.64	732.21	13
	14 732.53	731.98	732.73 +	732.70	732.89	732.15	732.02	731.72 -	731.70	731.70	731.64	732.19	14
	15 732.55 +	731.98	732.72	732.66	732.89	732.13	731.99	731.72 -	731.72	731.70	731.64	732.16	15
	16 732.54	731.97	732.71	732.61	732.83	732.12	731.97	731.78	731.71	731.71	731.63	732.15	16
	17 732.53	731.96 -	732.70	732.57	732.76	732.08	731.95	731.84	731.70	731.71	731.63	732.17	17
	18 732.54	731.96 -	732.68	732.58	732.71	732.06 -	731.93	731.81	731.71	731.72	731.62 -	732.14	18
	19 732.52	731.96 -	732.65	732.52	732.66	732.15	731.93	731.87 +	731.70	731.74 +	731.62 -	732.11	19
	20 732.50	731.97	732.64	732.47	732.65	732.12	731.95	731.86	731.70	731.73	731.65	732.09	20
+ Maximum	21 732.48	731.97	732.63	732.43	732.65	732.13	731.91	731.84	731.70	731.73	731.85	732.07	21
	22 732.45	731.96 -	732.65	732.39	732.61	732.16	731.89	731.84	731.69 -	731.73	731.85	732.06	22
	23 732.41	731.97	732.61	732.36	732.57	732.33	731.88	731.85	731.74	731.72	731.86	732.04	23
	24 732.39	732.03	732.59	732.32	732.54	732.30	731.86	731.84	731.74	731.72	731.96	732.02	24
	25 732.35	732.03	732.56	732.28	732.53	732.33	731.85	731.84	731.73	731.72	731.86	732.00	25
	26 732.32	732.03	732.55	732.26	732.62	732.38	731.84	731.83	731.73	731.72	731.91	731.98	26
	27 732.29	732.05	732.54	732.22 -	732.59	732.42	731.84	731.83	731.72	731.71	731.90	731.96	27
	28 732.27	732.08	732.52	732.31	732.57	732.44	731.82	731.81	731.71	731.71	731.93	731.94	28
	29 732.26		732.49	732.28	732.57	732.46	731.82	731.81	731.70	731.72	731.98	731.92	29
	30 732.24		732.55	732.25	732.57	732.45	731.84	731.79	731.69 -	731.72	732.01 +	731.91	30
31 732.21		732.56		732.57		731.81 -	731.78		731.72		731.89 -	31	
Monatsmittel	732.35	732.03	732.58	732.56	732.74 +	732.31	732.04	731.79	731.72	731.70 -	731.74	732.15	m ü.M.
Spitze Datum	732.55 15.	732.20 1.	732.74 12.	732.85 9.	733.10 + 9.	732.56 1.	732.44 1.	731.90 19.	731.79 2.	731.74 - 19.	732.10 30.	732.50 9.	m ü.M.
Amplitude	0.57	0.23	0.65	0.66	0.85 +	0.51	0.64	0.19	0.10	0.08 -	0.48	0.62	m
Jahr	Mittel: 732.14      Spitze: 733.10 (09.05.2015)      Minimum: 731.62 (19.11.2015)      Amplitude: 1.48												



Periode	2001 - 2015 (14 Jahre)												
Monatsmittel	732.28	732.02 -	732.40	732.44 +	732.27	732.37	732.29	732.38	732.29	732.18	732.15	732.24	m ü.M.
Monats-Spitze Jahr	733.43 2012	732.81 - 2013	733.43 2006	733.53 2006	733.29 2008	733.60 2013	733.48 2010	733.99 + 2010	733.30 2005	733.21 2012	733.28 2002	733.49 2012	m ü.M.
Monats-Minimum Jahr	731.71 2005	730.84 - 2004	731.85 + 2005	731.77 2011	731.69 2011	731.80 2014	731.64 2006	731.58 2003	731.50 2003	731.49 2003	731.62 2015	731.62 2005	m ü.M.
Monats-Amplitude Jahr	1.28 2013	0.92 2012	1.48 2009	1.22 2009	1.41 2008	1.43 2012	1.47 2010	1.74 + 2005	1.23 2001	0.79 - 2006	1.05 2002	1.32 2012	m ü.M.
Periode	Mittel: 732.27      Spitze: 733.99 (06.08.2010)      Minimum: 730.84 (14.02.2004)      Amplitude: 3.14												



**Grundwasserstände**

**Nr. 4162 Teufli Morgarten - Oberägeri**

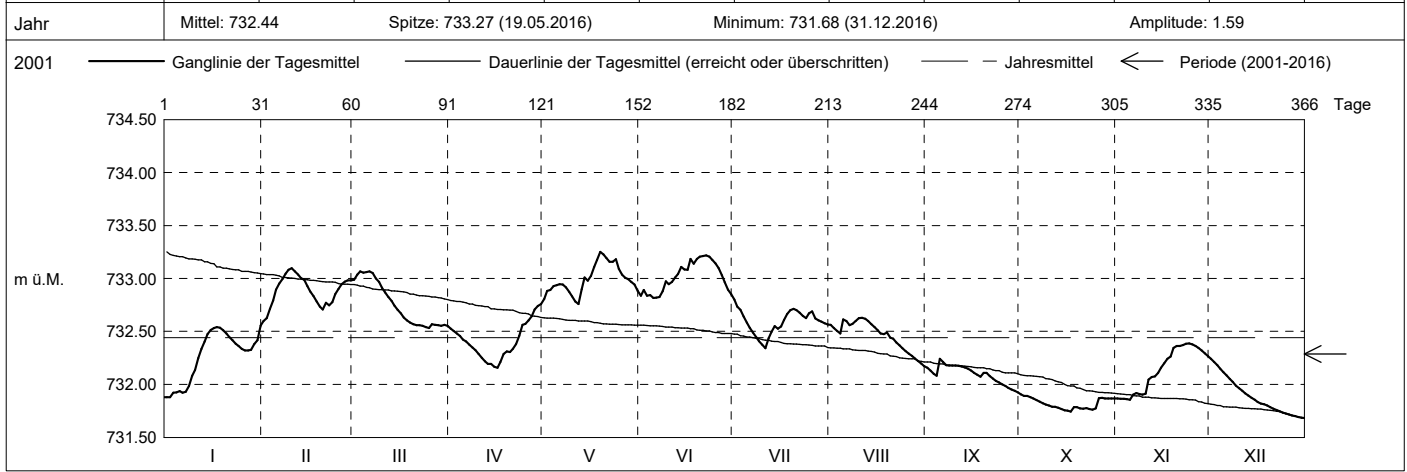
**KANTON ZUG**

Koordinaten: 2'691'223' / 1'217'491'

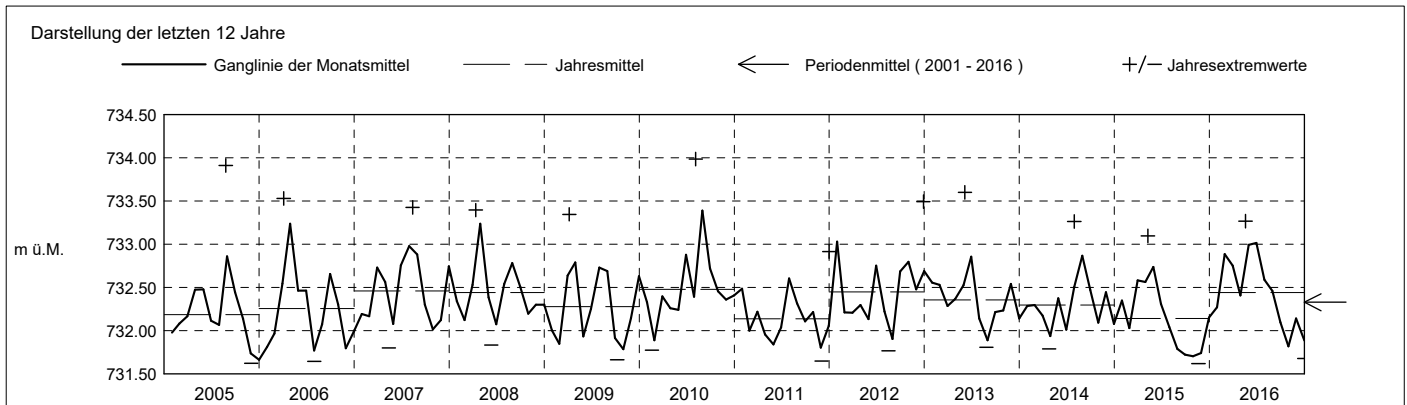
Amt für Umwelt

Abstichpunkt: 734.31 m ü.M. OK Terrain: 733.53 m ü.M.

2016	Januar	Februar	März	April	Mai	Juni	Juli	August	September	Oktober	November	Dezember																																				
Tagesmittel	1 731.88 -	732.60 -	732.99	732.52	732.81	732.84	732.80 +	732.56	732.16	731.91 +	731.87	732.24 +	1																																			
	2 731.88 -	732.63	733.04	732.51	732.88	732.89	732.74	732.53	732.13	731.89	731.87	732.21	2																																			
	3 731.92	732.71	733.07 +	732.48	732.89	732.84	732.70	732.50	732.10	731.89	731.86 -	732.18	3																																			
	4 731.92	732.79	733.05	732.46	732.93	732.84	732.64	732.48	732.08	731.88	731.86 -	732.15	4																																			
	5 731.94	732.89	733.06	732.42	732.94	732.82 -	732.59	732.61	732.24 +	731.87	731.86 -	732.12	5																																			
	6 731.92	732.95	733.07 +	732.41	732.95	732.82 -	732.53	732.60	732.21	731.85	731.90	732.08	6																																			
	7 731.93	732.99	733.05	732.37	732.94	732.82 -	732.49	732.56	732.18	731.84	731.92	732.05	7																																			
	8 731.99	733.05	733.00	732.35	732.91	732.88	732.45	732.57	732.18	731.82	731.91	732.02	8																																			
	9 732.08	733.08	732.97	732.32	732.87	732.97	732.41	732.60	732.18	731.81	731.90	731.99	9																																			
	10 732.14	733.10 +	732.91	732.29	732.83	732.95	732.37	732.63 +	732.18	731.80	731.91	731.97	10																																			
m ü.M.	11 732.25	733.07	732.87	732.25	732.78	732.97	732.34 -	732.63 +	732.18	731.79	732.05	731.94	11																																			
	12 732.34	733.04	732.82	732.22	732.76 -	733.01	732.44	732.62	732.17	731.79	732.07	731.92	12																																			
	13 732.41	733.00	732.79	732.19	732.90	733.04	732.50	732.60	732.16	731.78	732.08	731.89	13																																			
	14 732.47	732.99	732.74	732.19	733.01	733.11	732.55	732.57	732.15	731.77	732.11	731.87	14																																			
	15 732.51	732.93	732.70	732.17	732.98	733.09	732.53	732.54	732.13	731.76	732.16	731.85	15																																			
	16 732.53	732.88	732.67	732.16 -	733.02	733.08	732.55	732.51	732.11	731.75	732.20	731.83	16																																			
	17 732.54	732.83	732.63	732.21	733.11	733.18	732.61	732.48	732.09	731.74 -	732.24	731.82	17																																			
	18 732.54	732.78	732.61	732.29	733.17	733.14	732.66	732.48	732.07	731.79	732.26	731.81	18																																			
	19 732.51	732.73	732.58	732.31	733.25 +	733.18	732.70	732.49	732.11	731.78	732.35	731.80	19																																			
	20 732.48	732.71	732.57	732.31	733.23	733.21	732.71	732.44	732.11	731.77	732.36	731.79	20																																			
+ Maximum	21 732.45	732.77	732.56	732.34	733.19	733.21	732.70	732.43	732.08	731.77	732.36	731.77	21																																			
	22 732.42	732.74	732.56	732.38	733.16	733.22 +	732.68	732.40	732.05	731.78	732.37	731.76	22																																			
	23 732.38	732.78	732.55	732.46	733.16	733.21	732.65	732.37	732.03	731.77	732.39 +	731.75	23																																			
	24 732.36	732.85	732.54	732.56	733.18	733.18	732.62	732.34	732.02	731.76	732.39 +	731.74	24																																			
	25 732.34	732.90	732.53 -	732.57	733.09	733.14	732.67	732.32	732.00	731.77	732.38	731.73	25																																			
	26 732.32	732.94	732.57	732.60	733.04	733.10	732.69	732.29	731.98	731.87	732.36	731.72	26																																			
	27 732.32	732.97	732.56	732.64	733.01	733.03	732.62	732.27	731.97	731.87	732.35	731.71	27																																			
	28 732.33	732.98	732.56	732.71	732.99	732.96	732.60	732.24	731.95	731.87	732.32	731.70	28																																			
	29 732.38	732.98	732.55	732.74	732.97	732.89	732.59	732.22	731.94	731.87	732.29	731.69	29																																			
	30 732.42	732.96	732.56	732.76 +	732.94	732.85	732.58	732.20	731.93 -	731.87	732.27	731.69	30																																			
31 732.56 +		732.55	732.55	732.88		732.56	732.17 -		731.87		731.68 -	31																																				
Monatsmittel	732.27	732.89	732.75	732.41	732.99	733.02 +	732.59	732.46	732.10	731.82 -	732.14	731.89	m ü.M.																																			
Spitze Datum	732.61 31.	733.10 10.	733.10 2.	732.77 30.	733.27 + 19.	733.22 22.	732.84 1.	732.65 5.	732.31 5.	731.92 - 1.	732.39 24.	732.25 1.	m ü.M.																																			
Amplitude	0.74 +	0.51	0.57	0.63	0.53	0.41	0.51	0.49	0.39	0.18 -	0.54	0.57	m																																			
Jahr	Mittel: 732.44												Spitze: 733.27 (19.05.2016)												Minimum: 731.68 (31.12.2016)												Amplitude: 1.59											



Periode	2001 - 2016 (15 Jahre)																																															
Monatsmittel	732.28	732.08 -	732.43	732.44 +	732.31	732.41	732.31	732.38	732.28	732.16	732.15	732.22	m ü.M.																																			
Monats-Spitze Jahr	733.43 2012	733.10 2016	733.43 2006	733.53 2006	733.29 2008	733.60 2013	733.48 2010	733.99 + 2010	733.30 2005	733.21 2012	733.28 2002	733.49 2012	m ü.M.																																			
Monats-Minimum Jahr	731.71 2005	730.84 - 2004	731.85 + 2005	731.77 2011	731.69 2011	731.80 2014	731.64 2006	731.58 2003	731.50 2003	731.49 2003	731.62 2015	731.62 2005	m ü.M.																																			
Monats-Amplitude Jahr	1.28 2013	0.92 2012	1.48 2009	1.22 2009	1.41 2008	1.43 2012	1.47 2010	1.74 + 2005	1.23 2001	0.79 - 2006	1.05 2002	1.32 2012	m ü.M.																																			
Periode	Mittel: 732.29												Spitze: 733.99 (06.08.2010)												Minimum: 730.84 (14.02.2004)												Amplitude: 3.14											





**Grundwasserstände**

**Nr. 4162 Teufli Morgarten - Oberägeri**

**KANTON ZUG**

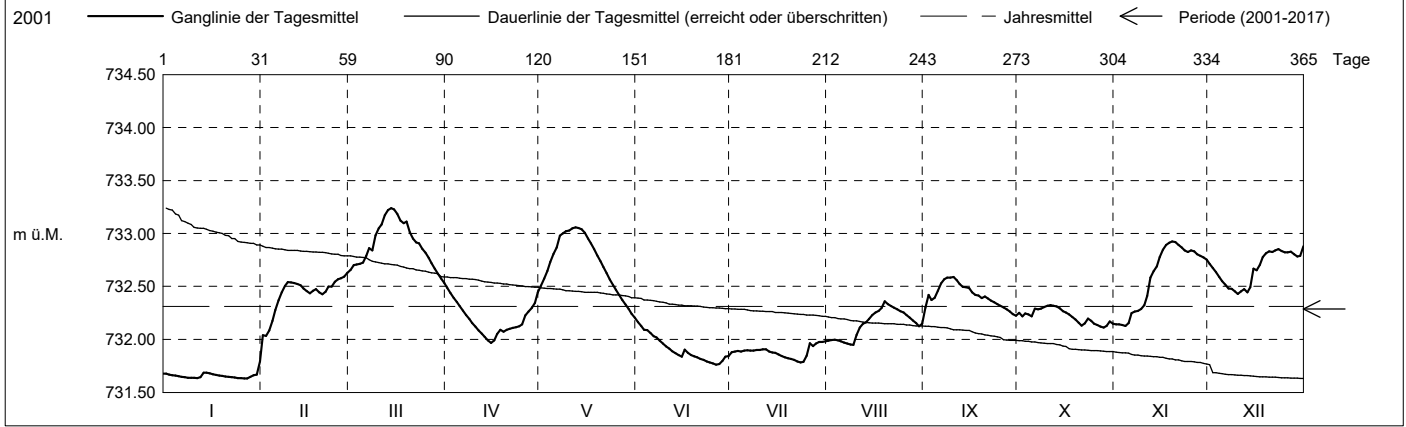
Koordinaten: 2'691'223' / 1'217'491'

Amt für Umwelt

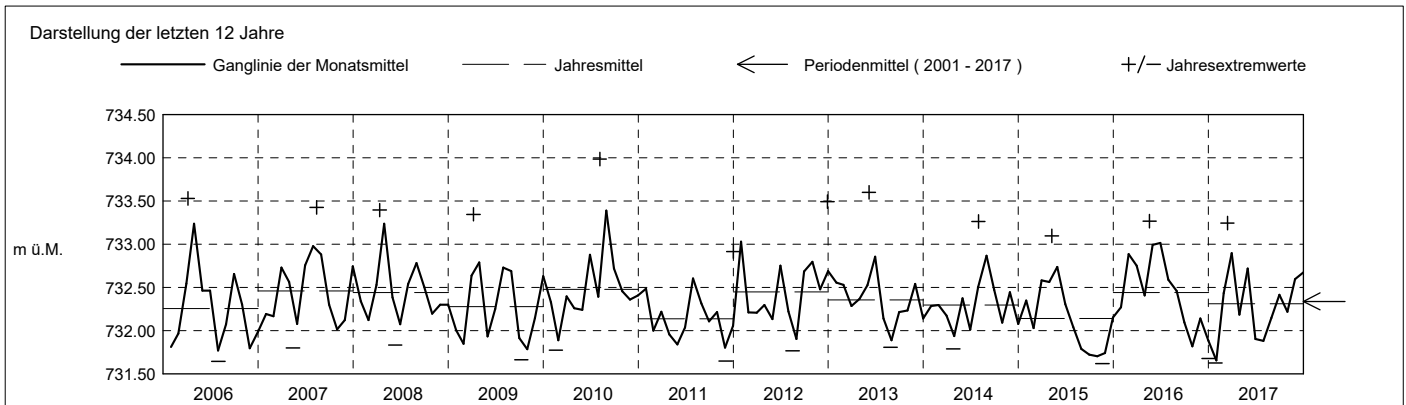
Abstichpunkt: 734.31 m ü.M. OK Terrain: 733.53 m ü.M.

2017	Januar	Februar	März	April	Mai	Juni	Juli	August	September	Oktober	November	Dezember	
Tagesmittel	1 731.68	732.04	732.66	732.49 +	732.51	732.16 +	731.88	731.99	732.30	732.25	732.14	732.71	1
	2 731.67	732.03 -	732.70	732.44	732.57	732.13	731.89	731.99	732.42	732.22	732.14	732.67	2
	3 731.66	732.08	732.71	732.39	732.65	732.09	731.89	732.00	732.37	732.24	732.14	732.63	3
	4 731.66	732.17	732.71	732.35	732.73	732.09	731.89	731.99	732.39	732.24	732.13 -	732.59	4
	5 731.65	732.28	732.73	732.31	732.81	732.06	731.90	731.98	732.46	732.22	732.15	732.55	5
	6 731.65	732.37	732.79	732.27	732.87	732.03	731.90	731.97	732.53	732.29	732.25	732.52	6
	7 731.64	732.44	732.86	732.23	732.98	732.02	731.89	731.96	732.57	732.28	732.26	732.48	7
	8 731.64	732.50	732.84	732.19	733.00	731.99	731.89	731.95 -	732.58	732.29	732.27	732.48	8
	9 731.64	732.54	732.98	732.16	733.02	731.96	731.90	731.95 -	732.58	732.31	732.29	732.45	9
	10 731.64	732.54	733.05	732.12	733.03	731.93	731.90	732.04	732.59 +	732.32 +	732.32	732.43 -	10
m ü.M.	11 731.64	732.53	733.08	732.09	733.05	731.91	731.91	732.11	732.56	732.32 +	732.41	732.45	11
	12 731.64	732.52	733.17	732.06	733.06 +	731.89	731.91	732.15	732.52	732.32 +	732.58	732.47	12
	13 731.69	732.51	733.22	732.02	733.05	731.87	731.88	732.16	732.50	732.31	732.64	732.44	13
	14 731.69	732.48	733.24 +	731.99	733.04	731.85	731.88	732.19	732.49	732.29	732.69	732.49	14
	15 731.68	732.46	733.23	731.97 -	733.01	731.84	731.87	732.23	732.48	732.27	732.78	732.67	15
	16 731.67	732.43	733.18	731.99	732.95	731.90	731.86	732.26	732.45	732.25	732.85	732.65	16
	17 731.67	732.46	733.12	732.05	732.91	731.87	731.84	732.27	732.42	732.24	732.89	732.71	17
	18 731.66	732.48	733.10	732.09	732.85	731.85	731.83	732.29	732.41	732.21	732.91	732.78	18
	19 731.66	732.44	733.11	732.07	732.79	731.84	731.82	732.36 +	732.39	732.19	732.92 +	732.81	19
	20 731.65	732.43	733.01	732.09	732.74	731.83	731.81	732.33	732.41	732.16	732.92 +	732.83	20
+ Maximum	21 731.65	732.45	732.95	732.10	732.68	731.82	731.81	732.32	732.39	732.13	732.89	732.83	21
	22 731.64	732.50	732.92	732.11	732.63	731.81	731.79	732.30	732.37	732.15	732.87	732.84	22
	23 731.64	732.50	732.91	732.12	732.57	731.79	731.78 -	732.28	732.35	732.20	732.84	732.85	23
	24 731.64	732.54	732.85	732.13	732.52	731.78	731.79	732.27	732.33	732.18	732.82	732.83	24
	25 731.63 -	732.57	732.82	732.14	732.47	731.77	731.85	732.25	732.32	732.15	732.84	732.82	25
	26 731.63 -	732.58	732.77	732.23	732.42	731.76 -	731.96	732.23	732.30	732.13	732.83	732.82	26
	27 731.63 -	732.59	732.72	732.26	732.37	731.77	731.94	732.20	732.27	732.12	732.80	732.83	27
	28 731.65	732.63 +	732.67	732.30	732.33	731.80	731.96	732.18	732.26	732.11 -	732.79	732.80	28
	29 731.66		732.62	732.35	732.29	731.84	731.98 +	732.15	732.24	732.13	732.77	732.78	29
	30 731.67		732.57	732.44	732.24	731.84	731.98 +	732.12	732.22 -	732.17	732.75	732.79	30
31 731.79 +		732.53 -		732.21 -		731.98 +	732.15		732.15	732.75	732.88 +	31	
Monatsmittel	731.66 -	732.43	732.90 +	732.19	732.72	731.90	731.88	732.15	732.42	732.22	732.60	732.67	m ü.M.
Spitze Datum	731.93 - 31.	732.67 28.	733.24 + 14.	732.51 1.	733.06 12.	732.18 1.	731.99 26.	732.37 19.	732.60 10.	732.33 11.	732.94 19.	732.90 31.	m ü.M.
Amplitude	0.30	0.72	0.73	0.56	0.88 +	0.42	0.22 -	0.43	0.39	0.22 -	0.82	0.49	m

Jahr Mittel: 732.31 Spitze: 733.24 (14.03.2017) Minimum: 731.63 (26.01.2017) Amplitude: 1.62



Periode	2001 - 2017 (16 Jahre)												
Monatsmittel	732.24	732.10 -	732.46 +	732.42	732.34	732.38	732.28	732.37	732.29	732.16	732.18	732.25	m ü.M.
Monats-Spitze Jahr	733.43 2012	733.10 - 2016	733.43 2006	733.53 2006	733.29 2008	733.60 2013	733.48 2010	733.99 + 2010	733.30 2005	733.21 2012	733.28 2002	733.49 2012	m ü.M.
Monats-Minimum Jahr	731.63 2017	730.84 - 2004	731.85 + 2005	731.77 2011	731.69 2011	731.76 2017	731.64 2006	731.58 2003	731.50 2003	731.49 2003	731.62 2015	731.62 2005	m ü.M.
Monats-Amplitude Jahr	1.28 2013	0.92 2012	1.48 2009	1.22 2009	1.41 2008	1.43 2012	1.47 2010	1.74 + 2005	1.23 2001	0.79 - 2006	1.05 2002	1.32 2012	m ü.M.
Periode	Mittel: 732.29 Spitze: 733.99 (06.08.2010) Minimum: 730.84 (14.02.2004) Amplitude: 3.14												



**Grundwasserstände**

**Nr. 4162 Teufli Morgarten - Oberägeri**

**KANTON ZUG**

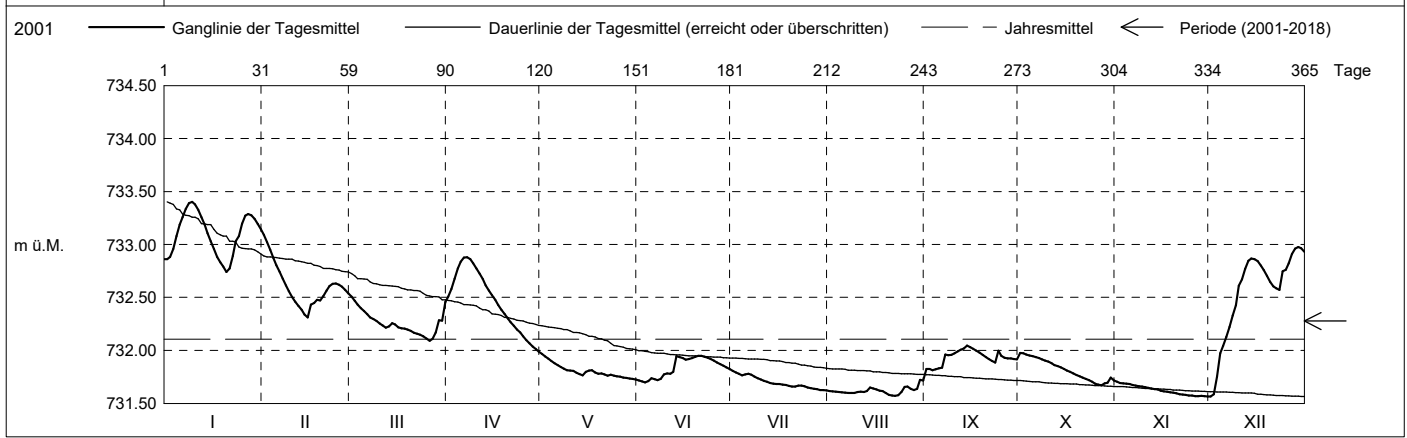
Koordinaten: 2'691'223' / 1'217'491'

Amt für Umwelt

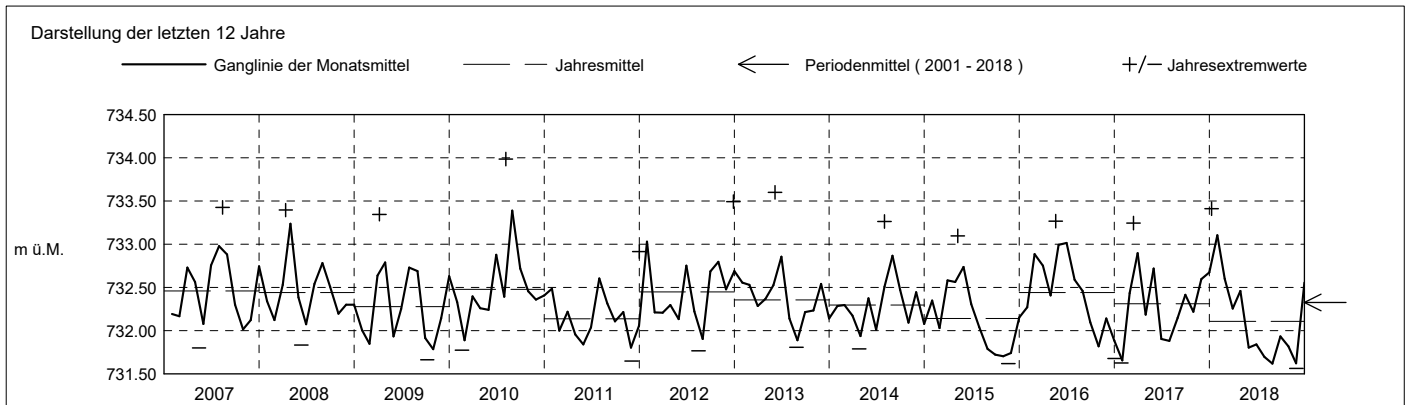
Abstichpunkt: 734.31 m ü.M. OK Terrain: 733.53 m ü.M.

2018	Januar	Februar	März	April	Mai	Juni	Juli	August	September	Oktober	November	Dezember	
Tagesmittel	1 732.86	733.09 +	732.51 +	732.51	731.97 +	731.71	731.81 +	731.62	731.83	731.98 +	731.70 +	731.56 -	1
	2 732.88	733.02	732.47	732.58	731.94	731.71	731.79	731.61	731.82	731.97	731.69	731.59	2
	3 732.96	732.95	732.43	732.68	731.92	731.70 -	731.78	731.61	731.81 -	731.96	731.69	731.75	3
	4 733.08	732.87	732.40	732.77	731.90	731.71	731.76	731.61	731.82	731.95	731.69	731.97	4
	5 733.19	732.80	732.37	732.84	731.88	731.74	731.77	731.60	731.83	731.94	731.68	732.04	5
	6 733.26	732.74	732.34	732.88 +	731.86	731.73	731.78	731.60	731.84	731.94	731.68	732.13	6
	7 733.34	732.68	732.31	732.88 +	731.84	731.72	731.77	731.60	731.96	731.93	731.67	732.22	7
	8 733.39	732.61	732.30	732.86	731.83	731.73	731.75	731.60	731.96	731.91	731.66	732.33	8
	9 733.40 +	732.56	732.28	732.82	731.81	731.77	731.74	731.60	731.96	731.90	731.66	732.43	9
	10 733.38	732.31 -	732.26	732.77	731.81	731.78	731.73	731.62	731.97	731.89	731.65	732.61	10
m ü.M.	11 733.33	732.46	732.24	732.73	731.81	731.78	731.71	731.61	731.99	731.88	731.65	732.67	11
	12 733.26	732.42	732.22	732.67	731.79	731.80	731.70	731.61	732.00	731.86	731.64	732.77	12
	13 733.19	732.38	732.23	732.61	731.78	731.95 +	731.69	731.62	732.02	731.85	731.63	732.85	13
	14 733.11	732.34	732.26	732.56	731.77	731.94	731.69	731.65	732.05 +	731.84	731.63	732.87	14
	15 733.03	732.31 -	732.25	732.52	731.80	731.93	731.68	731.64	732.03	731.83	731.62	732.86	15
	16 732.96	732.43	732.22	732.48	731.81	731.91	731.68	731.63	732.01	731.81	731.61	732.84	16
	17 732.88	732.45	732.21	732.43	731.81	731.92	731.68	731.62	732.00	731.80	731.61	732.80	17
	18 732.83	732.48	732.20	732.38	731.79	731.93	731.67	731.61	731.98	731.78	731.60	732.76	18
	19 732.79	732.47	732.20	732.34	731.78	731.94	731.67	731.60	731.96	731.77	731.60	732.70	19
	20 732.74 -	732.51	732.18	732.30	731.78	731.95 +	731.66	731.58	731.94	731.75	731.59	732.65	20
+ Maximum	21 732.77	732.57	732.17	732.27	731.77	731.95 +	731.66	731.57 -	731.92	731.74	731.59	732.60	21
	22 732.89	732.61	732.16	732.23	731.76	731.94	731.67	731.57 -	731.90	731.73	731.58	732.59	22
	23 733.03	732.63	732.15	732.20	731.77	731.93	731.67	731.58	731.89	731.72	731.58	732.57	23
	24 733.08	732.63	732.13	732.17	731.76	731.92	731.66	731.61	732.00	731.70	731.58	732.75	24
	25 733.20	732.62	732.11	732.13	731.76	731.90	731.65	731.66	731.95	731.69	731.57	732.76	25
	26 733.27	732.60	732.09 -	732.10	731.75	731.89	731.64	731.66	731.93	731.68	731.57	732.82	26
	27 733.29	732.57	732.11	732.07	731.74	731.87	731.64	731.64	731.93	731.67 -	731.57	732.91	27
	28 733.27	732.54	732.17	732.04	731.74	731.86	731.63	731.63	731.92	731.69	731.57	732.96	28
	29 733.24		732.28	732.01	731.73 -	731.84	731.63	731.64	731.92	731.70	731.57	732.98 +	29
	30 733.19		732.28	731.99 -	731.73 -	731.82	731.63	731.72 +	731.92	731.74	731.56 -	732.96	30
31 733.14		732.46		731.73 -		731.62 -	731.71		731.72		732.93	31	
Monatsmittel	733.10 +	732.60	732.26	732.46	731.80	731.84	731.70	731.62 -	731.93	731.82	731.62 -	732.56	m ü.M.
Spitze Datum	733.41 + 8.	733.11 1.	732.53 1.	732.89 6.	731.98 1.	731.99 13.	731.82 1.	731.76 31.	732.05 14.	732.00 1.	731.71 - 1.	732.98 29.	m ü.M.
Amplitude	0.69	0.82	0.44	0.91	0.26	0.30	0.20	0.19	0.29	0.33	0.15 -	1.42 +	m

Jahr Mittel: 732.11 Spitze: 733.41 (08.01.2018) Minimum: 731.56 (30.11.2018) Amplitude: 1.85



Periode	2001 - 2018 (17 Jahre)												
Monatsmittel	732.29	732.13 -	732.44 +	732.42	732.31	732.35	732.25	732.33	732.27	732.14	732.15	732.26	m ü.M.
Monats-Spitze Jahr	733.43 2012	733.11 - 2018	733.43 2006	733.53 2006	733.29 2008	733.60 2013	733.48 2010	733.99 + 2010	733.30 2005	733.21 2012	733.28 2002	733.49 2012	m ü.M.
Monats-Minimum Jahr	731.63 2017	730.84 - 2004	731.85 + 2005	731.77 2011	731.69 2011	731.69 2018	731.62 2018	731.57 2018	731.50 2003	731.49 2003	731.56 2018	731.56 2018	m ü.M.
Monats-Amplitude Jahr	1.28 2013	0.92 2012	1.48 2009	1.22 2009	1.41 2008	1.43 2012	1.47 2010	1.74 + 2005	1.23 2001	0.79 - 2006	1.05 2002	1.42 2018	m ü.M.
Periode	Mittel: 732.28 Spitze: 733.99 (06.08.2010) Minimum: 730.84 (14.02.2004) Amplitude: 3.14												



**Grundwasserstände**

**Nr. 4162 Teufli Morgarten - Oberägeri**

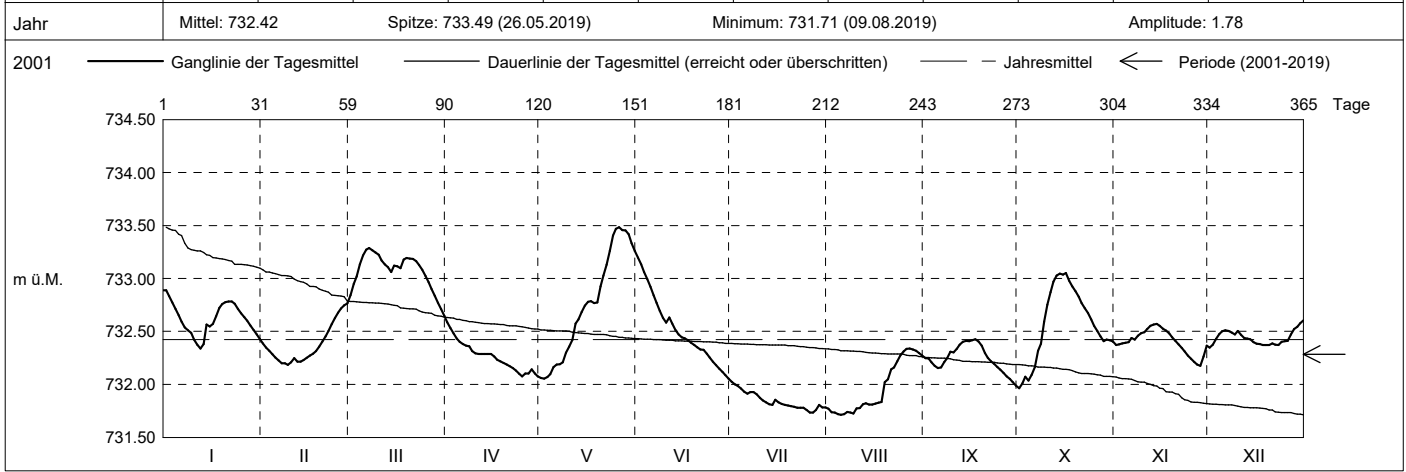
**KANTON ZUG**

Koordinaten: 2'691'223' / 1'217'491'

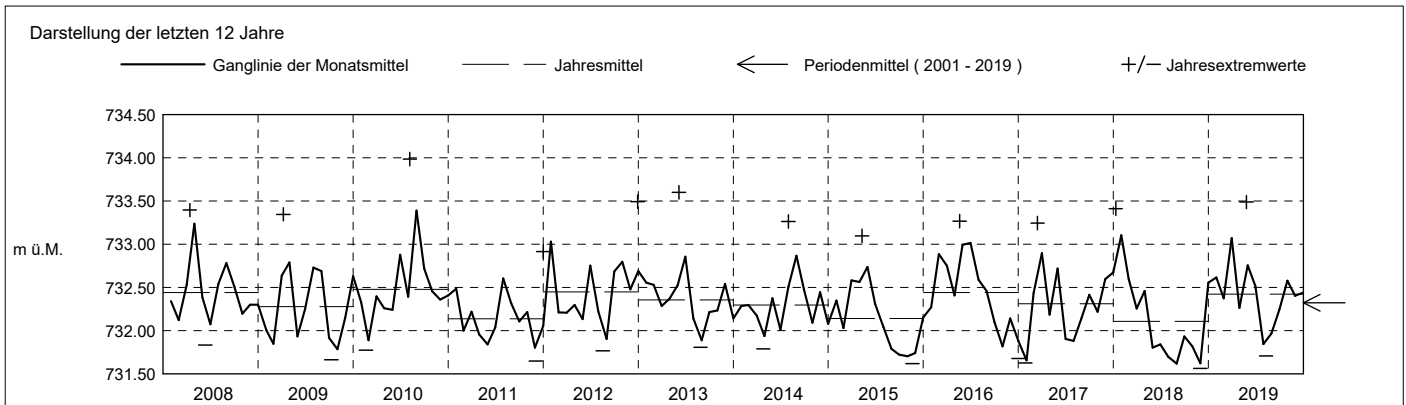
Amt für Umwelt

Abstichpunkt: 734.31 m ü.M. OK Terrain: 733.53 m ü.M.

2019	Januar	Februar	März	April	Mai	Juni	Juli	August	September	Oktober	November	Dezember	
Tagesmittel	1 732.89 +	732.39	732.84	732.59 +	732.06	733.20 +	732.02 +	731.77	732.25	731.96 -	732.37	732.35 -	1
	2 732.83	732.35	732.95	732.53	732.05 -	733.13	732.00	731.74	732.25	732.01	732.38	732.38	2
	3 732.77	732.32	733.02	732.48	732.07	733.06	731.98	731.73	732.21	732.07	732.39	732.43	3
	4 732.71	732.28	733.13	732.43	732.10	732.99	731.96	731.72	732.18	732.04	732.39	732.48	4
	5 732.65	732.25	733.22	732.40	732.16	732.92	731.93	731.71 -	732.15	732.09	732.40	732.50	5
	6 732.59	732.23	733.27	732.38	732.19	732.84	731.91	731.72	732.16	732.16	732.44	732.51	6
	7 732.54	732.20	733.29 +	732.37	732.19	732.77	731.93	731.74	732.21	732.32	732.42	732.50	7
	8 732.51	732.20	733.27	732.36	732.21	732.69	731.93	731.73	732.25	732.38	732.46	732.49	8
	9 732.49	732.18 -	733.25	732.31	732.30	732.63	731.91	731.73	732.31	732.59	732.48	732.47	9
	10 732.42	732.21	733.22	732.29	732.36	732.58	731.87	731.77	732.30	732.75	732.49	732.50	10
m ü.M.	11 732.38	732.25	733.17	732.29	732.42	732.63	731.85	731.78	732.34	732.87	732.52	732.47	11
	12 732.34 -	732.22	733.13	732.29	732.57	732.57	731.83	731.81	732.38	732.97	732.55	732.44	12
	13 732.38	732.22	733.10	732.29	732.61	732.51	731.81	731.82	732.40	733.03	732.57 +	732.43	13
	14 732.56	732.23	733.06	732.29	732.68	732.47	731.81	731.81	732.41	733.04	732.57 +	732.43	14
	15 732.55	732.25	733.12	732.29	732.74	732.44	731.86	731.81	732.41	733.04	732.55	732.40	15
	16 732.57	732.27	733.11	732.26	732.78	732.44	731.83	731.82	732.42	733.05 +	732.52	732.39	16
	17 732.64	732.29	733.10	732.23	732.79	732.42	731.82	731.83	732.43 +	732.98	732.51	732.38	17
	18 732.72	732.32	733.18	732.22	732.77	732.39	731.81	731.84	732.41	732.93	732.48	732.37	18
	19 732.76	732.36	733.19	732.20	732.77	732.37	731.80	732.02	732.37	732.88	732.44	732.37	19
	20 732.78	732.40	733.19	732.19	732.92	732.35	731.79	732.05	732.30	732.83	732.41	732.37	20
+ Maximum	21 732.78	732.45	733.18	732.17	733.03	732.33	731.79	732.14	732.25	732.77	732.38	732.39	21
	22 732.78	732.51	733.16	732.15	733.13	732.33	731.78	732.16	732.22	732.72	732.34	732.38	22
	23 732.76	732.57	733.13	732.13	733.26	732.29	731.78	732.22	732.20	732.67	732.31	732.37	23
	24 732.71	732.62	733.08	732.10	733.40	732.25	731.78	732.27	732.16	732.61	732.27	732.40	24
	25 732.67	732.68	733.02	732.07 -	733.47	732.22	731.76	732.31	732.14	732.55	732.24	732.41	25
	26 732.64	732.72	732.96	732.10	733.48 +	732.18	731.73 -	732.33	732.11	732.50	732.21	732.41	26
	27 732.60	732.75	732.90	732.10	733.46	732.15	731.73 -	732.34 +	732.07	732.45	732.19	732.47	27
	28 732.55	732.76 +	732.84	732.14	733.45	732.12	731.76	732.33	732.05	732.41	732.18 -	732.52	28
	29 732.51		732.77	732.10	733.42	732.09	731.81	732.32	732.02	732.42	732.26	732.54	29
	30 732.47		732.71	732.08	733.33	732.05 -	731.78	732.30	731.99 -	732.42	732.37	732.58	30
31 732.43		732.65 -		733.26		731.78	732.27		732.40		732.61 +	31	
Monatsmittel	732.61	732.37	733.07 +	732.26	732.76	732.51	731.84 -	731.97	732.24	732.58	732.40	732.44	m ü.M.
Spitze Datum	732.91 1.	732.78 28.	733.30 7.	732.61 1.	733.49 + 26.	733.23 1.	732.03 - 1.	732.34 27.	732.51 17.	733.08 16.	732.58 14.	732.61 31.	m ü.M.
Amplitude	0.59	0.61	0.68	0.56	1.44 +	1.20	0.30	0.63	0.53	1.13	0.42	0.27 -	m
Jahr	Mittel: 732.42      Spitze: 733.49 (26.05.2019)      Minimum: 731.71 (09.08.2019)      Amplitude: 1.78												



Periode	2001 - 2019 (18 Jahre)												
Monatsmittel	732.31	732.14 -	732.48 +	732.41	732.33	732.36	732.22	732.31	732.27	732.16	732.16	732.27	m ü.M.
Monats-Spitze Jahr	733.43 2012	733.11 - 2018	733.43 2006	733.53 2006	733.49 2019	733.60 2013	733.48 2010	733.99 + 2010	733.30 2005	733.21 2012	733.28 2002	733.49 2012	m ü.M.
Monats-Minimum Jahr	731.63 2017	730.84 - 2004	731.85 + 2005	731.77 2011	731.69 2011	731.69 2018	731.62 2018	731.57 2018	731.50 2003	731.49 2003	731.56 2018	731.56 2018	m ü.M.
Monats-Amplitude Jahr	1.28 2013	0.92 - 2012	1.48 2009	1.22 2009	1.44 2019	1.43 2012	1.47 2010	1.74 + 2005	1.23 2001	1.13 2019	1.05 2002	1.42 2018	m ü.M.
Periode	Mittel: 732.29      Spitze: 733.99 (06.08.2010)      Minimum: 730.84 (14.02.2004)      Amplitude: 3.14												



**Grundwasserstände**

**Nr. 4162 Teufli Morgarten - Oberägeri**

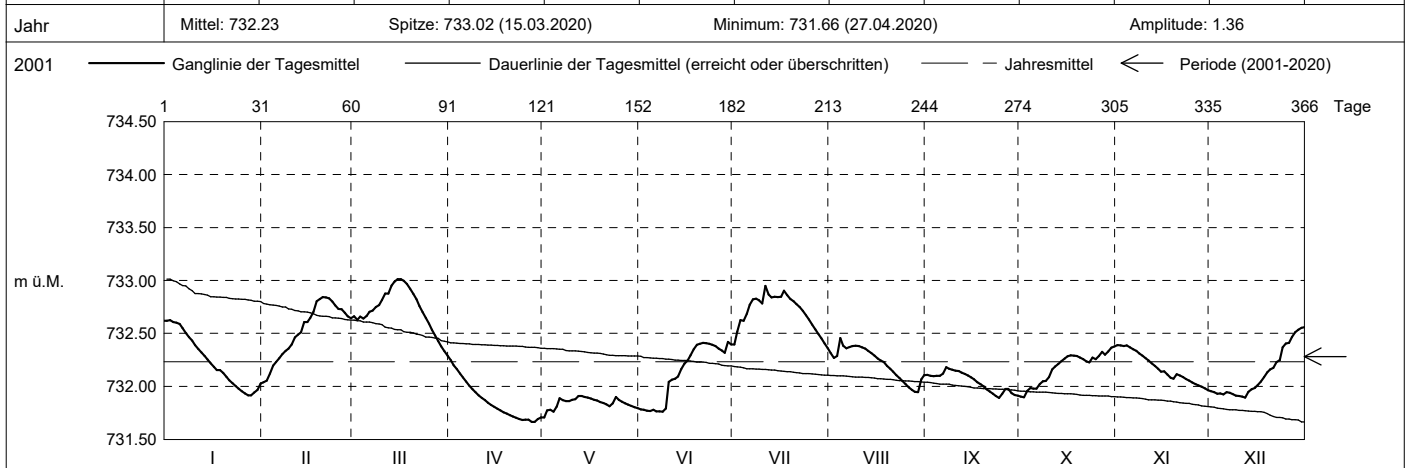
**KANTON ZUG**

Koordinaten: 2'691'223' / 1'217'491'

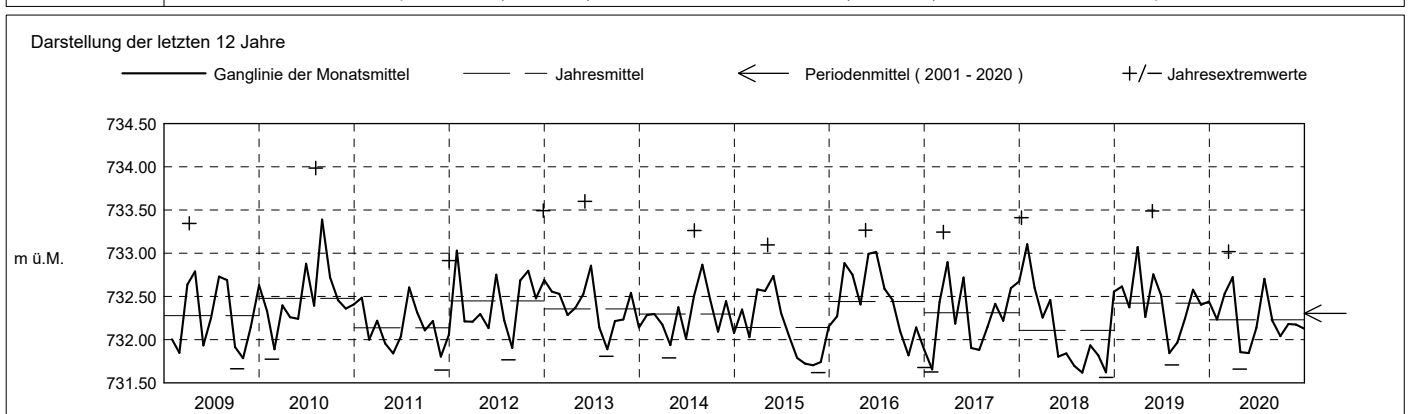
Amt für Umwelt

Abstichpunkt: 734.31 m ü.M. OK Terrain: 733.53 m ü.M.

2020	Januar	Februar	März	April	Mai	Juni	Juli	August	September	Oktober	November	Dezember	
Tagesmittel	1 732.62 +	732.04 -	732.66	732.25 +	731.71 -	731.78	732.40	732.31	732.11	731.90 -	732.39 +	731.96	1
	2 732.62 +	732.05	732.63	732.20	731.77	731.78	732.52	732.27	732.10	731.90 -	732.39 +	731.94	2
	3 732.61	732.12	732.66	732.16	731.78	731.77	732.63	732.29	732.10	731.96	732.38	731.93	3
	4 732.60	732.20	732.64	732.12	731.76	731.77	732.62	732.46 +	732.10	731.98	732.39 +	731.93	4
	5 732.59	732.23	732.66	732.09	731.81	731.78	732.69	732.38	732.10	731.98	732.37	731.93	5
	6 732.55	732.27	732.70	732.05	731.89	731.77	732.77	732.36	732.12	731.98	732.35	731.95	6
	7 732.51	732.31	732.72	732.01	731.87	731.77	732.82	732.37	732.18 +	732.02	732.34	731.94	7
	8 732.47	732.33	732.75	731.97	731.86	731.76	732.83	732.38	732.17	732.05	732.31	731.93	8
	9 732.43	732.36	732.77	731.95	731.86	731.79	732.81	732.38	732.16	732.05	732.29	731.91	9
	10 732.39	732.40	732.82	731.92	731.87	731.82	732.04	732.78	732.38	732.15	732.09	732.27	731.91
m ü.M.	11 732.35	732.46	732.88	731.89	731.88	732.06	732.95 +	732.37	732.15	732.16	732.24	731.90	11
	12 732.32	732.49	732.88	731.87	731.91 +	732.07	732.87	732.36	732.13	732.19	732.22	731.89	12
	13 732.29	732.51	732.95	731.85	731.91 +	732.10	732.84	732.34	732.12	732.21	732.20	731.95	13
	14 732.25	732.61	732.99	731.82	731.90	732.16	732.85	732.31	732.10	732.24	732.17	731.97	14
	15 732.22	732.61	733.01 +	731.81	731.89	732.21	732.84	732.29	732.08	732.26	732.14	731.98	15
	16 732.18	732.65	733.01 +	731.79	731.88	732.24	732.85	732.26	732.07	732.28	732.14	732.01	16
	17 732.15	732.70	733.00	731.77	731.87	732.29	732.90	732.24	732.04	732.29	732.11	732.05	17
	18 732.16	732.80	732.97	731.75	731.87	732.35	732.86	732.23	732.02	732.29	732.08	732.09	18
	19 732.13	732.82	732.92	731.74	731.85	732.39	732.83	732.19	732.00	732.29	732.07	732.13	19
	20 732.09	732.84 +	732.87	731.73	731.84	732.40	732.80	732.17	731.97	732.27	732.11	732.16	20
+ Maximum	21 732.06	732.84 +	732.82	731.71	731.83	732.41	732.78	732.14	731.95	732.26	732.10	732.18	21
	22 732.03	732.83	732.76	731.70	731.81	732.41	732.75	732.10	731.93	732.24	732.09	732.23	22
	23 732.00	732.80	732.70	731.69	731.84	732.40	732.71	732.08	731.91	732.23	732.07	732.25	23
	24 731.98	732.77	732.65	731.68	731.90	732.39	732.67	732.05	731.89 -	732.27	732.05	732.37	24
	25 731.96	732.73	732.59	731.68	731.87	732.38	732.63	732.02	731.93	732.26	732.04	732.41	25
	26 731.93	732.73	732.54	731.69	731.85	732.36	732.58	731.99	731.98	732.29	732.02	732.41	26
	27 731.92 -	732.69	732.48	731.67	731.84	732.34	732.54	731.97	731.98	732.33	732.01	732.47	27
	28 731.92 -	732.66	732.43	731.66 -	731.83	732.32	732.49	731.95	731.94	732.30	732.00	732.51	28
	29 731.94	732.65	732.38	731.69	731.82	732.42 +	732.45	731.94 -	731.92	732.33	731.98	732.54	29
	30 731.97	732.63	732.33	731.71	731.80	732.40	732.40	732.07	731.91	732.36	731.96 -	732.55	30
31 732.03	732.29 -	732.29 -	731.79	731.79	732.40	732.36 -	732.11	731.91	732.38 +	732.38 +	732.56 +	31	
Monatsmittel	732.23	732.53	732.72 +	731.85	731.84 -	732.14	732.70	732.22	732.04	732.18	732.18	732.13	m ü.M.
Spitze Datum	732.63 2.	732.85 20.	733.02 + 15.	732.27 1.	731.91 - 12.	732.46 29.	732.99 11.	732.50 + 4.	732.19 6.	732.38 31.	732.39 1.	732.56 30.	m ü.M.
Amplitude	0.72	0.81 +	0.75	0.61	0.21 -	0.71	0.65	0.57	0.30	0.50	0.43	0.67	m
Jahr	Mittel: 732.23		Spitze: 733.02 (15.03.2020)				Minimum: 731.66 (27.04.2020)				Amplitude: 1.36		



Periode	2001 - 2020 ( 19 Jahre )												
Monatsmittel	732.31	732.16 -	732.50 +	732.38	732.31	732.35	732.25	732.30	732.25	732.17	732.16 -	732.27	m ü.M.
Monats-Spitze Jahr	733.43 2012	733.11 - 2018	733.43 2006	733.53 2006	733.49 2019	733.60 2013	733.48 2010	733.99 + 2010	733.30 2005	733.21 2012	733.28 2002	733.49 2012	m ü.M.
Monats-Minimum Jahr	731.63 2017	730.84 - 2004	731.85 + 2005	731.66 2020	731.69 2011	731.69 2018	731.62 2018	731.57 2018	731.50 2003	731.49 2003	731.56 2018	731.56 2018	m ü.M.
Monats-Amplitude Jahr	1.28 2013	0.92 - 2012	1.48 2009	1.22 2009	1.44 2019	1.43 2012	1.47 2010	1.74 + 2005	1.23 2001	1.13 2019	1.05 2002	1.42 2018	m ü.M.
Periode	Mittel: 732.28		Spitze: 733.99 (06.08.2010)				Minimum: 730.84 (14.02.2004)				Amplitude: 3.14		



**Grundwasserstände**

**Nr. 4162 Teufli Morgarten - Oberägeri**

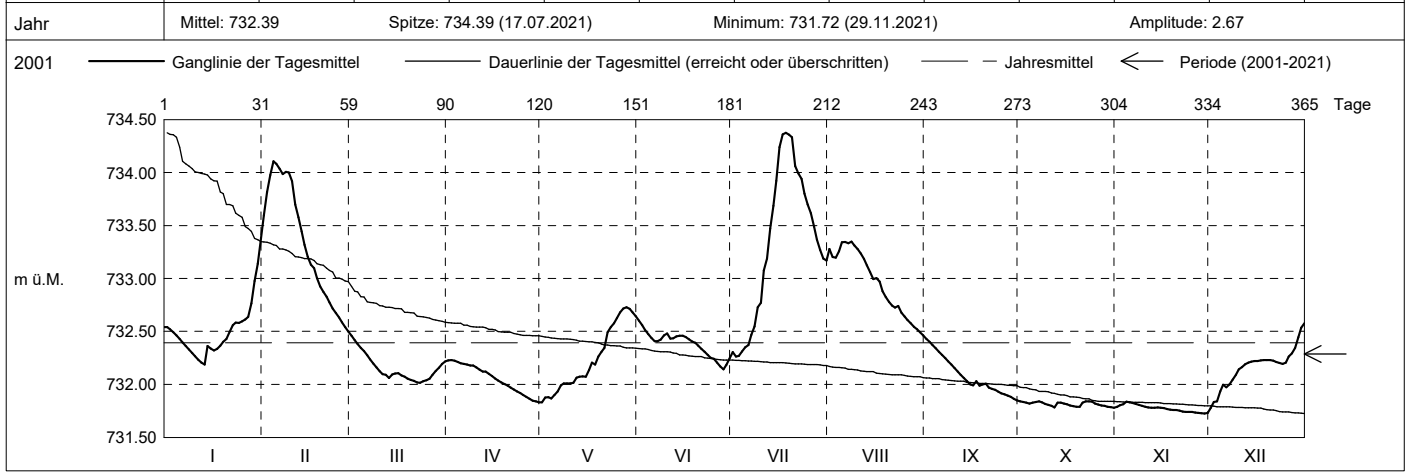
**KANTON ZUG**

Koordinaten: 2'691'223' / 1'217'491'

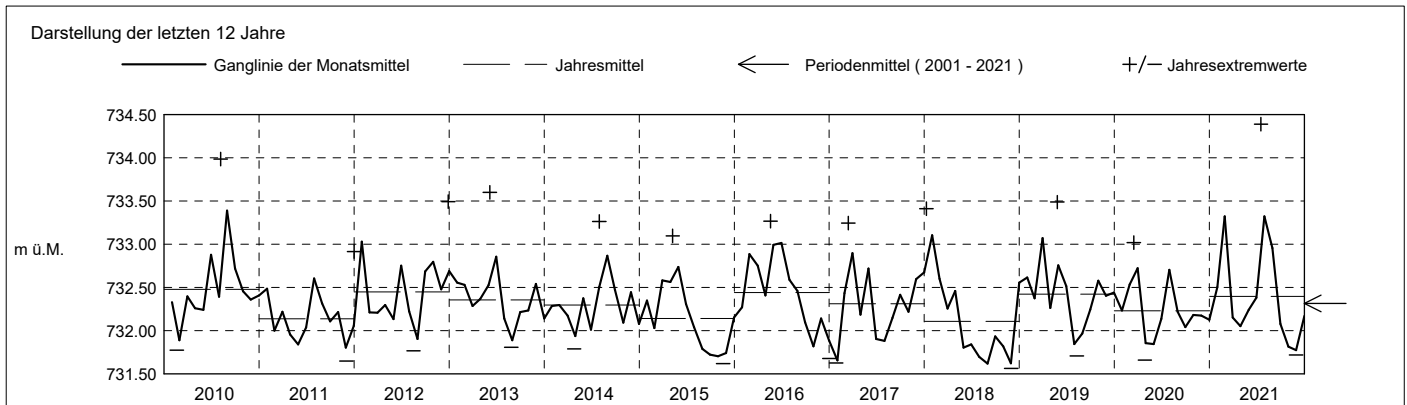
Amt für Umwelt

Abstichpunkt: 734.31 m ü.M. OK Terrain: 733.53 m ü.M.

2021	Januar	Februar	März	April	Mai	Juni	Juli	August	September	Oktober	November	Dezember	
Tagesmittel	1 732.54	733.60	732.46 +	732.23 +	731.83 -	732.60 +	732.31	733.28	732.43 +	731.84 +	731.79	731.78 -	1
	2 732.52	733.82	732.42	732.23 +	731.88	732.56	732.22 -	733.20	732.40	731.83	731.80	731.83	2
	3 732.49	733.98	732.38	732.22	731.87	732.52	732.27	733.20	732.37	731.83	731.81	731.84	3
	4 732.46	734.10 +	732.35	732.21	731.87	732.47	732.31	733.26	732.34	731.82	731.84 +	731.93	4
	5 732.43	734.08	732.31	732.20	731.90	732.44	732.35	733.34	732.31	731.83	731.83	732.00	5
	6 732.40	734.04	732.27	732.19	731.93	732.41	732.37	733.35 +	732.28	731.84 +	731.82	731.97	6
	7 732.36	733.98	732.24	732.19	731.99	732.41	732.47	733.33	732.25	731.84 +	731.82	732.00	7
	8 732.33	734.01	732.20	732.18	732.01	732.42	732.55	733.35 +	732.22	731.83	731.81	732.05	8
	9 732.30	734.00	732.16	732.18	732.01	732.46	732.73	733.31	732.19	731.82	731.80	732.09	9
	10 732.27	733.92	732.12	732.16	732.01	732.48	732.77	733.28	732.15	731.81	731.79	732.14	10
m ü.M.	11 732.23	733.70	732.10	732.14	732.01	732.43	733.08	733.24	732.12	731.80	731.78	732.16	11
	12 732.21	733.58	732.09	732.12	732.06	732.44	733.19	733.18	732.09	731.78 -	731.78	732.19	12
	13 732.19 -	733.44	732.06	732.12	732.07	732.45	733.47	733.12	732.06	731.83	731.78	732.21	13
	14 732.36	733.32	732.09	732.10	732.08	732.46	733.68	733.06	732.03	731.83	731.78	732.21	14
	15 732.34	733.21	732.10	732.08	732.07	732.46	733.92	732.99	732.00	731.82	731.78	732.22	15
	16 732.32	733.13	732.11	732.05	732.14	732.45	734.24	733.00	731.99	731.81	731.78	732.22	16
	17 732.34	733.10	732.09	732.04	732.21	732.43	734.36	732.97	732.03	731.80	731.77	732.23	17
	18 732.37	733.00	732.07	732.02	732.19	732.40	734.37 +	732.88	731.99	731.79	731.76	732.23	18
	19 732.40	732.93	732.06	732.00	732.26	732.39	734.36	732.82	732.00	731.79	731.76	732.23	19
	20 732.43	732.87	732.04	731.99	732.31	732.37	734.33	732.78	732.01	731.79	731.76	732.23	20
+ Maximum	21 732.49	732.83	732.03	731.97	732.35	732.34	734.06	732.74	731.97	731.83	731.75	732.22	21
	22 732.56	732.77	732.02 -	731.95	732.49	732.31	733.99	732.73	731.96	731.84 +	731.74	732.21	22
	23 732.58	732.72	732.02 -	731.93	732.54	732.28	733.94	732.74	731.95	731.84 +	731.74	732.20	23
	24 732.58	732.67	732.03	731.92	732.58	732.25	733.80	732.68	731.93	731.84 +	731.74	732.19	24
	25 732.60	732.63	732.04	731.90	732.63	732.24	733.70	732.64	731.92	731.82	731.74	732.20	25
	26 732.61	732.59	732.05	731.88	732.68	732.20	733.62	732.61	731.91	731.81	731.74	732.26	26
	27 732.64	732.54	732.09	731.86	732.72	732.17	733.49	732.58	731.89	731.80	731.73 -	732.29	27
	28 732.76	732.50 -	732.13	731.85	732.73 +	732.14 -	733.37	732.54	731.88	731.80	731.73 -	732.34	28
	29 732.98		732.16	731.84	732.71	732.19	733.27	732.52	731.87	731.79	731.73	732.45	29
	30 733.14		732.19	731.83 -	732.68	732.24	733.19	732.49	731.85 -	731.79	731.73 -	732.53	30
31 733.38 +		732.22	732.64	732.64		733.17	732.46 -				732.58 +	31	
Monatsmittel	732.50	733.32 +	732.15	732.05	732.24	732.38	733.32 +	732.96	732.08	731.81	731.77 -	732.17	m ü.M.
Spitze Datum	733.48 31.	734.15 4.	732.48 1.	732.23 1.	732.73 27.	732.62 1.	734.39 + 17.	733.41 5.	732.44 1.	731.85 13.	731.84 - 4.	732.61 31.	m ü.M.
Amplitude	1.30	1.67	0.47	0.41	0.90	0.50	2.13 +	0.96	0.60	0.07 -	0.12	0.86	m
Jahr	Mittel: 732.39		Spitze: 734.39 (17.07.2021)				Minimum: 731.72 (29.11.2021)				Amplitude: 2.67		



Periode	2001 - 2021 (20 Jahre)												
Monatsmittel	732.32	732.22	732.48 +	732.37	732.30	732.35	732.30	732.33	732.24	732.15	732.14 -	732.26	m ü.M.
Monats-Spitze Jahr	733.48 2021	734.15 2021	733.43 2006	733.53 2006	733.49 2019	733.60 2013	734.39 + 2021	733.99 2010	733.30 2005	733.21 - 2012	733.28 2002	733.49 2012	m ü.M.
Monats-Minimum Jahr	731.63 2017	730.84 - 2004	731.85 + 2005	731.66 2020	731.69 2011	731.69 2018	731.62 2018	731.57 2018	731.50 2003	731.49 2003	731.56 2018	731.56 2018	m ü.M.
Monats-Amplitude Jahr	1.30 2021	1.67 2021	1.48 2009	1.22 2009	1.44 2019	1.43 2012	2.13 + 2021	1.74 2005	1.23 2001	1.13 2019	1.05 - 2002	1.42 2018	m ü.M.
Periode	Mittel: 732.29		Spitze: 734.39 (17.07.2021)				Minimum: 730.84 (14.02.2004)				Amplitude: 3.55		



**Grundwasserstände**

**Nr. 4162 Teufli Morgarten - Oberägeri**

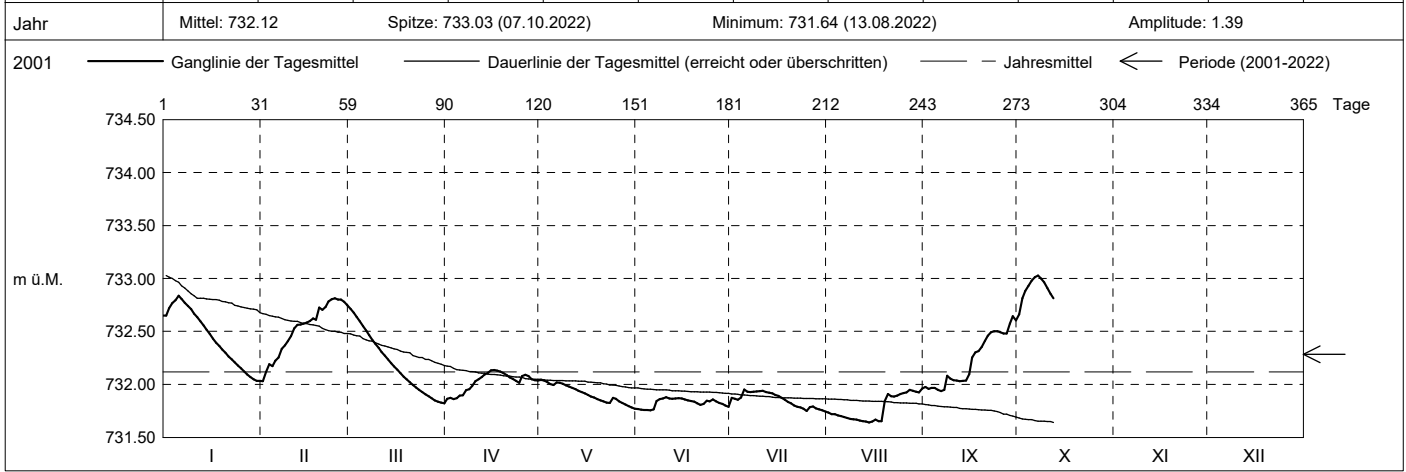
**KANTON ZUG**

Koordinaten: 2'691'223' / 1'217'491'

Amt für Umwelt

Abstichpunkt: 734.31 m ü.M. OK Terrain: 733.53 m ü.M.

2022	Januar	Februar	März	April	Mai	Juni	Juli	August	September	Oktober	November	Dezember	
Tagesmittel	1 732.65	732.03 -	732.71 +	731.86 -	732.04 +	731.77	731.87	731.73	731.98	732.66 -			1
	2 732.72	732.12	732.68	731.87	732.04 +	731.76 -	731.86	731.72	731.96	732.81			2
	3 732.77	732.19	732.64	731.86 -	732.02	731.76 -	731.85	731.72	731.97	732.88			3
	4 732.80	732.17	732.60	731.87	732.00	731.76 -	731.88	731.71	731.97	732.93			4
	5 732.84 +	732.22	732.55	731.89	731.99	731.76 -	731.95 +	731.70	731.95	732.98			5
	6 732.81	732.26	732.51	731.90	732.02	731.76 -	731.93	731.69	731.94 -	733.01			6
	7 732.77	732.34	732.47	731.95	732.02	731.84	731.93	731.68	731.95	733.03 +			7
	8 732.74	732.37	732.42	731.96	732.01	731.86	731.93	731.67	731.68	733.00			8
	9 732.71	732.41	732.38	731.99	731.99	731.87	731.93	731.67	732.05	732.96			9
	10 732.67	732.46	732.34	732.03	731.98	731.88 +	731.94	731.67	732.04	732.91			10
m ü.M.	11 732.64	732.53	732.31	732.05	731.97	731.87	731.94	731.66	732.04	732.85			11
	12 732.60	732.56	732.27	732.07	731.96	731.86	731.93	731.65	732.03	732.81			12
	13 732.56	732.57	732.24	732.09	731.94	731.87	731.92	731.65	732.03				13
	14 732.52	732.57	732.20	732.11	731.93	731.87	731.92	731.64 -	732.04				14
	15 732.48	732.58	732.17	732.13	731.91	731.87	731.90	731.65	732.10				15
	16 732.43	732.60	732.14	732.14 +	731.90	731.86	731.89	731.67	732.25				16
	17 732.39	732.62	732.10	732.13	731.89	731.85	731.87	731.65	732.30				17
	18 732.36	732.61	732.07	732.12	731.88	731.84	731.86	731.65	732.31				18
	19 732.33	732.72	732.05	732.11	731.86	731.84	731.84	731.64	732.35				19
	20 732.30	732.70	732.02	732.09	731.85	731.82	731.82	731.91	732.41				20
+ Maximum	21 732.26	732.73	731.99	732.07	731.84	731.81	731.80	731.89	732.46				21
	22 732.24	732.78	731.97	732.05	731.83	731.82	731.79	731.89	732.49				22
	23 732.21	732.80	731.95	732.03	731.82	731.85	731.78	731.90	732.50				23
	24 732.18	732.81 +	731.93	732.02	731.87	731.84	731.77	731.91	732.50				24
	25 732.15	732.80	731.91	732.08	731.86	731.86	731.75	731.92	732.49				25
	26 732.12	732.80	731.89	732.09	731.84	731.84	731.79	731.92	732.48				26
	27 732.09	732.78	731.87	732.08	731.82	731.82	731.79	731.95	732.48				27
	28 732.07	732.74	731.85	732.05	731.81	731.82	731.77	731.94	732.57				28
	29 732.05		731.84	732.04	731.79	731.80	731.76	731.93	732.64 +				29
	30 732.03 -		731.83	732.04	731.78	731.79	731.76	731.92	732.60				30
31 732.03 -		731.82 -		731.77 -			731.96 +					31	
Monatsmittel	732.44	732.53	732.18	732.02	731.91	731.83	731.85	731.78 -	732.23	732.90 +			m ü.M.
Spitze Datum	732.85 5.	732.82 24.	732.73 1.	732.14 15.	732.05 1.	731.88 - 9.	731.96 5.	731.99 31.	732.69 28.	733.03 + 7.			m ü.M.
Amplitude	0.82	0.80	0.91 +	0.30	0.28	0.14 -	0.22	0.35	0.76	0.42			m
Jahr	Mittel: 732.12		Spitze: 733.03 (07.10.2022)				Minimum: 731.64 (13.08.2022)				Amplitude: 1.39		



Periode	2001 - 2022 ( 21 Jahre )												
Monatsmittel	732.32	732.23	732.46 +	732.35	732.29	732.32	732.28	732.31	732.24	732.18	732.14 -	732.26	m ü.M.
Monats-Spitze Jahr	733.48 2021	734.15 2021	733.43 2006	733.53 2006	733.49 2019	733.60 2013	734.39 + 2021	733.99 2010	733.30 2005	733.21 - 2012	733.28 2002	733.49 2012	m ü.M.
Monats-Minimum Jahr	731.63 2017	730.84 - 2004	731.82 + 2022	731.66 2020	731.69 2011	731.69 2018	731.62 2018	731.57 2018	731.50 2003	731.49 2003	731.56 2018	731.56 2018	m ü.M.
Monats-Amplitude Jahr	1.30 2021	1.67 2021	1.48 2009	1.22 2009	1.44 2019	1.43 2012	2.13 + 2021	1.74 2005	1.23 2001	1.13 2019	1.05 - 2002	1.42 2018	m ü.M.
Periode	Mittel: 732.28		Spitze: 734.39 (17.07.2021)				Minimum: 730.84 (14.02.2004)				Amplitude: 3.55		

