

Basisplan der amtlichen Vermessung «BP-AV»

Form und Inhalt

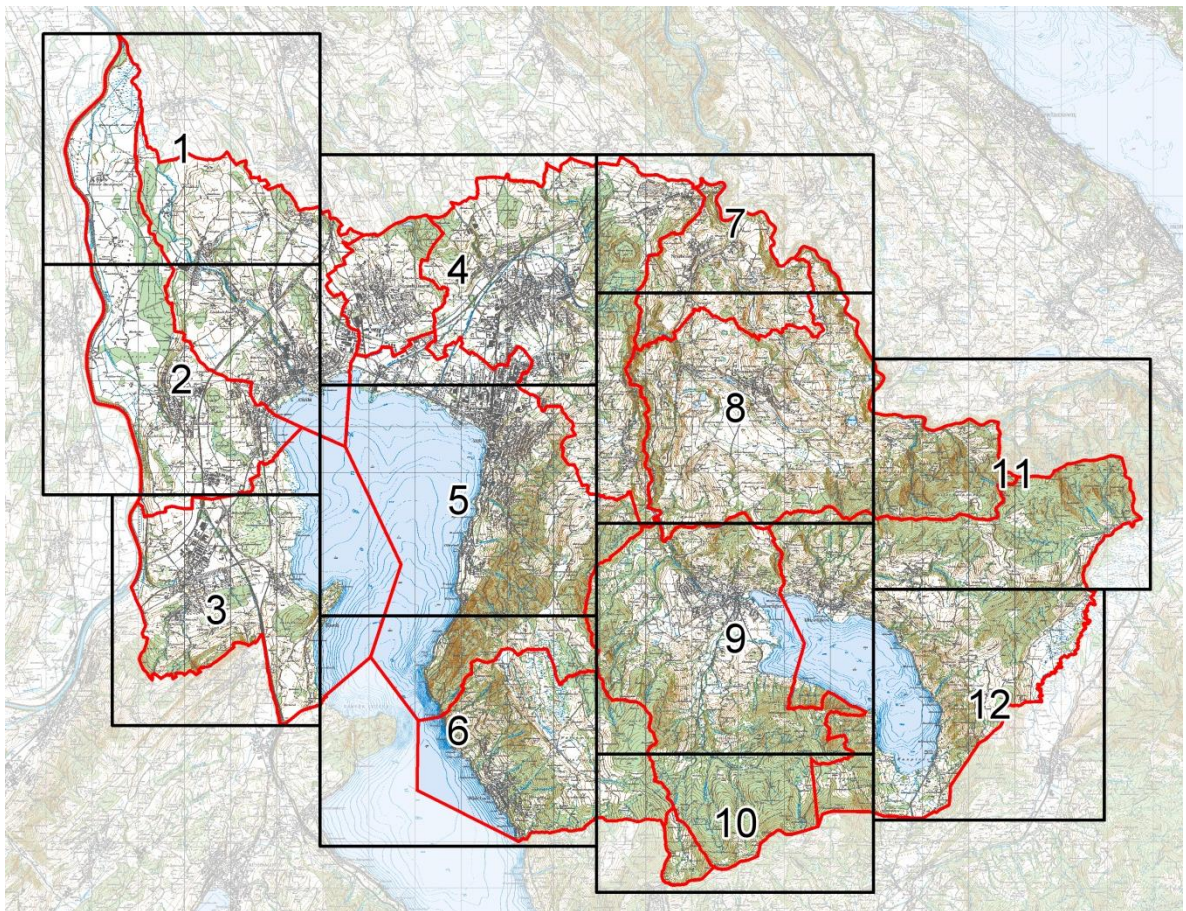
Der Basisplan der amtlichen Vermessung, kurz BP-AV genannt, löst den zahlreich verwendeten Übersichtsplan ab. Er wird automatisch aus den Daten der amtlichen Vermessung digital produziert und ist deshalb stets aktuell. Der BP-AV ist primär als Hintergrund für thematische Pläne und zur Übersicht gedacht. Eingehende Informationen gibt es unter der folgenden URL der swisstopo: <https://www.cadastre.ch/de/services/service/bp.html>.

Der BP-AV ist innerhalb des Kantonsgebiets in den drei Massstäben 1:2'500, 1:5'000 und 1:10'000 und einfarbig (schwarz/weiss) oder mehrfarbig erhältlich. Je nach Massstab reduziert sich der Inhalt. Neben der Abgabe als digitale Daten in verschiedenen Formaten (GeoTiff, Tiff, JPEG) und grafischen Auflösungen (dpi) werden auch Ausdrücke auf diversen Qualitäten Papier oder Folie bis zu einer Breite von maximal 152 cm abgegeben.

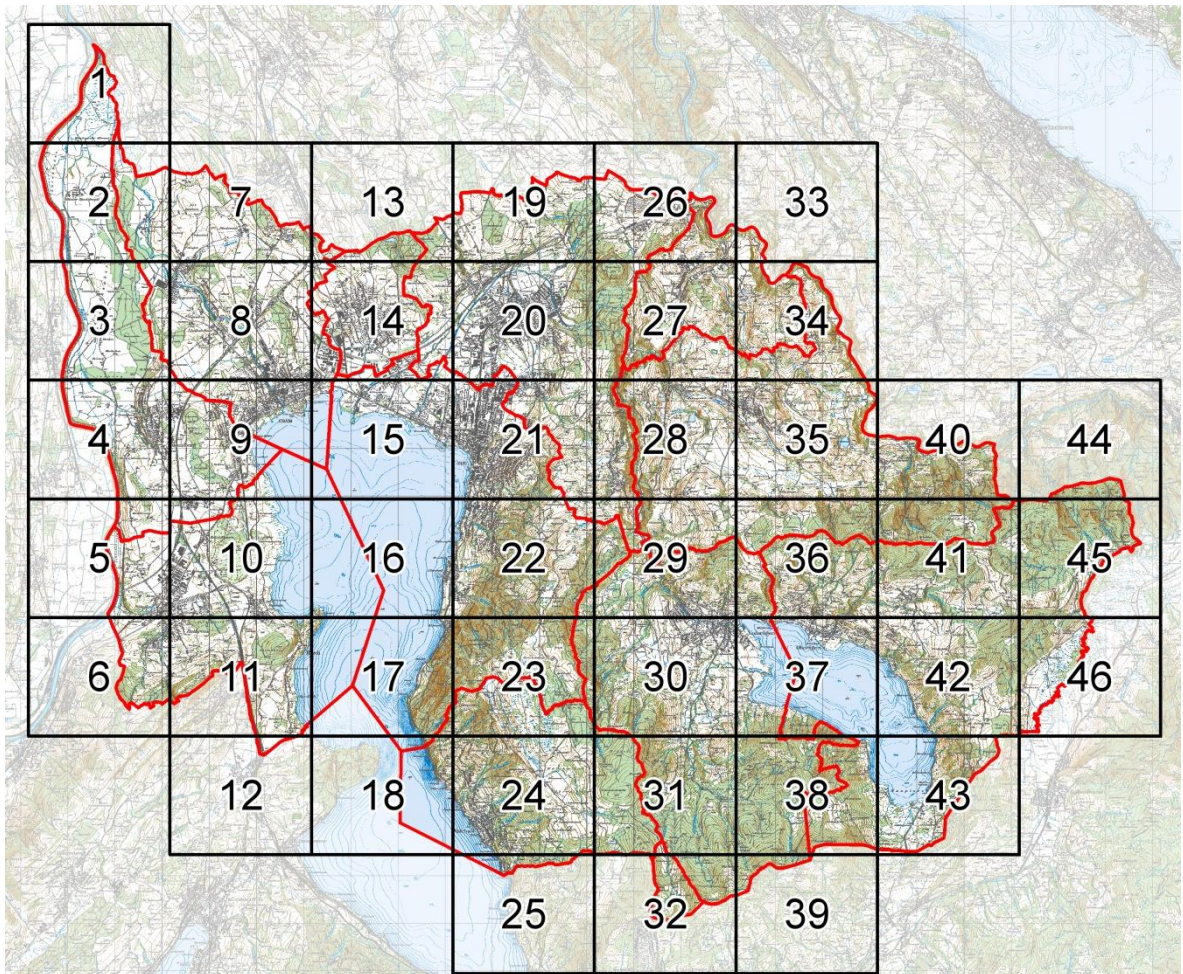
Auf Wunsch kann der Inhalt in beschränktem Rahmen den Bedürfnissen der Kundinnen und Kunden angepasst werden. Fragen Sie uns bei Bedarf nach den verschiedenen Möglichkeiten.

Blatteinteilungen

Einteilung der Rahmenpläne für die Massstäbe 1:5'000 und 1:10'000:



Einteilung der Rahmenpläne für den Massstab 1:2'500:



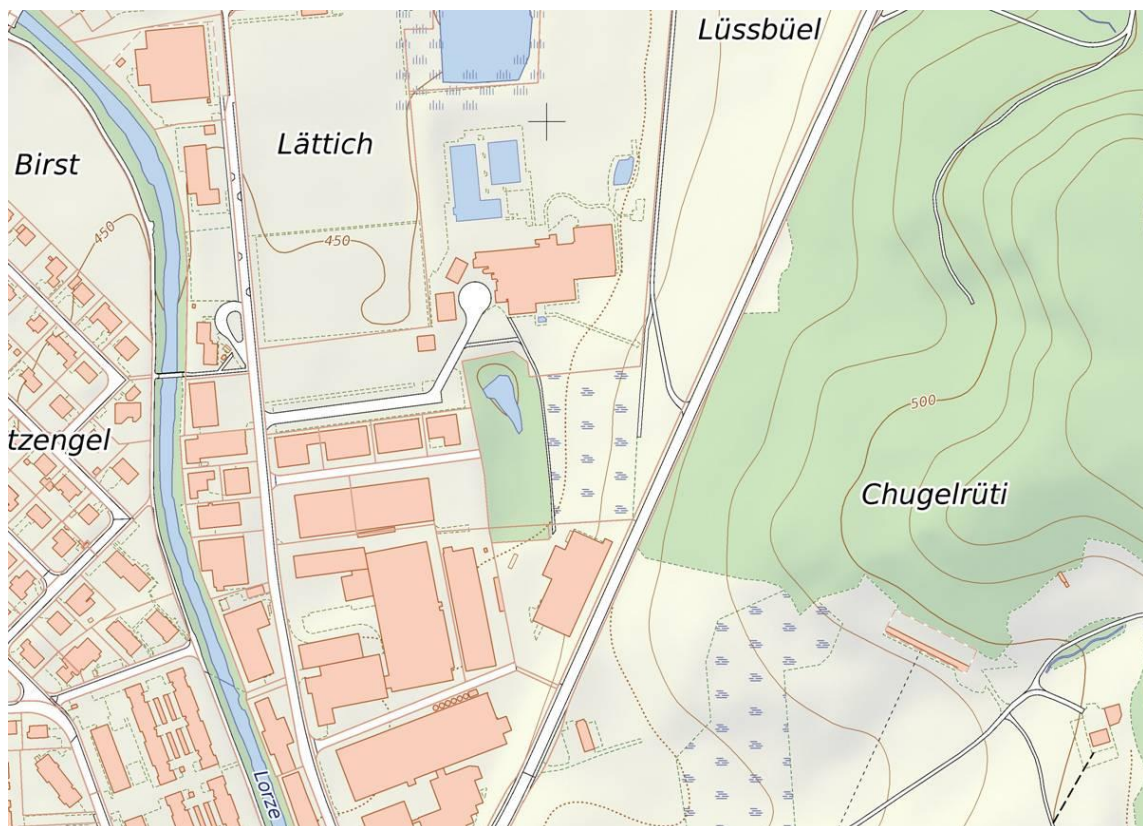
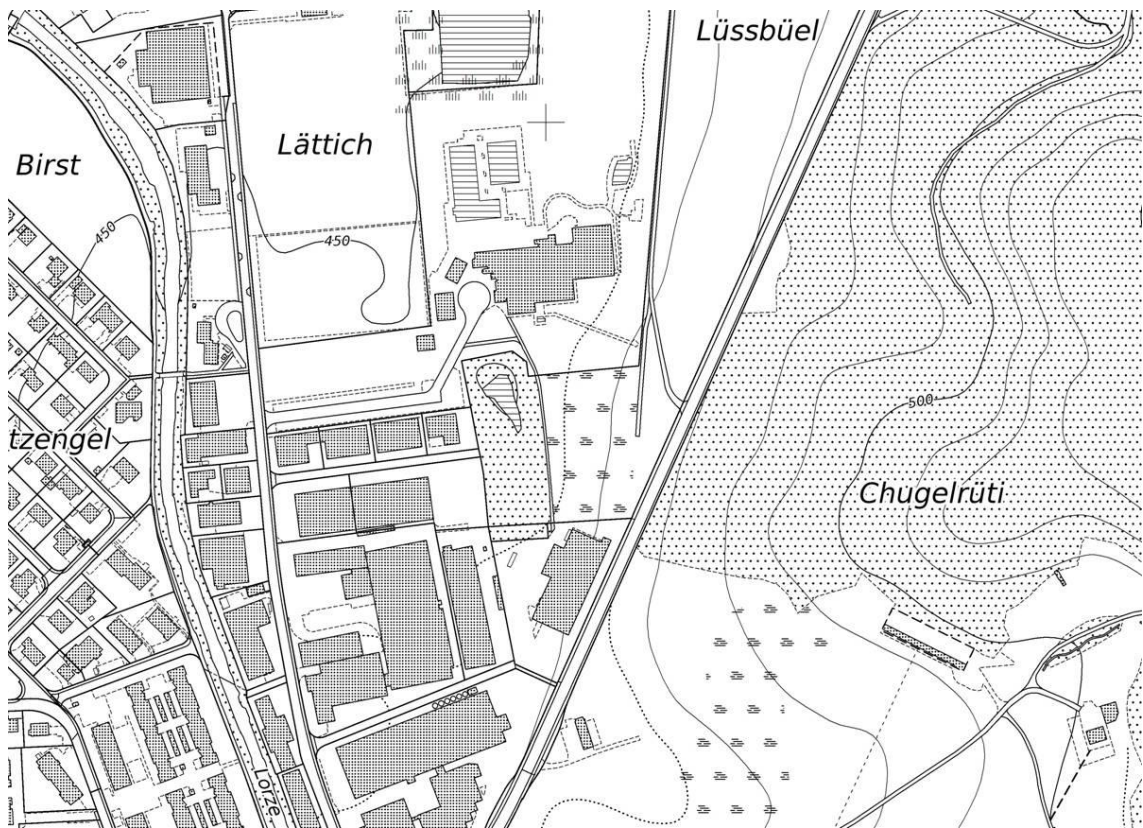
Die Rahmenpläne an den Kantonsgrenzen können mit dem Planinhalt vom Nachbarkanton auf das volle Format ergänzt werden. Grafische Unterschiede und unterschiedliche Qualität der Daten müssen dabei in Kauf genommen werden. Auch hier beraten wir Sie gerne über die verschiedenen Möglichkeiten und die Kosten.

Planmuster

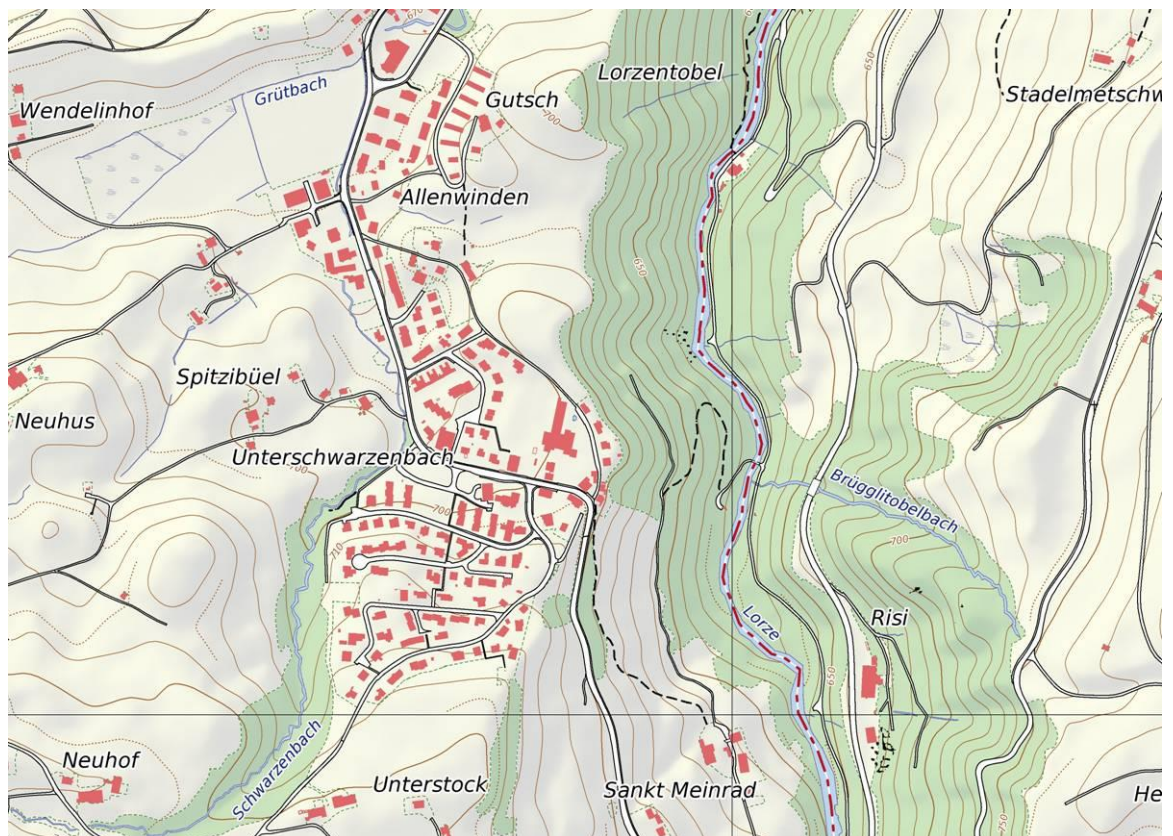
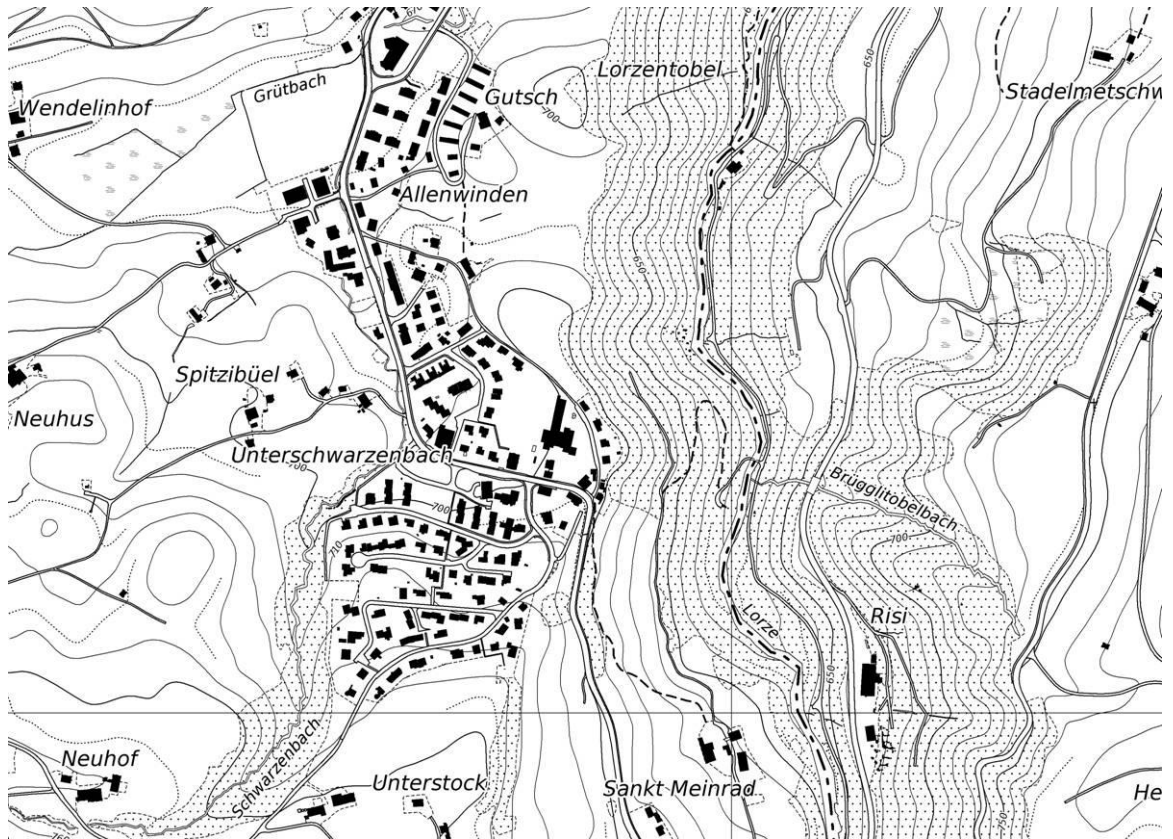
Darstellung für BP-AV 1:2'500



Darstellung für BP-AV 1:5'000



Darstellung für BP-AV 1:10'000



Gebühren

Für den Basisplan der amtlichen Vermessung sind Bearbeitungsgebühren zu entrichten. Massgebend ist die bezogene Fläche des gewählten Ausschnitts. Die Berechnung der Gebühr erfolgt gemäss der Geoinformationsverordnung (GeoIV-ZG; BGS 215.711). Die Kosten für Material- und Transport sowie spezielle Bearbeitungen auf Kundenwunsch werden nach Aufwand zusätzlich verrechnet. Gerne unterbreiten wir Ihnen auch eine Offerte.

Plankopien und Ausdrücke BP-AV (§ 62 GeoIV-ZG)			
Planformat / Fläche*		CHF	Beglaubigung:
bis A4	6 dm ²	50.-	(Art. 73a TVAV; SR 211.432.21) CHF 50.- für die erste Kopie CHF 5.- für jede weitere Kopie
bis A3	12 dm ²	70.-	
bis A2	25 dm ²	100.-	
bis A1	50 dm ²	140.-	
bis A0	100 dm ²	200.-	
über	100 dm ²	2.-/ dm ²	

Bei öffentlicher Publikation der Daten (Pläne, Broschüren, Internet) ist auf dem Produkt eine Quellenangabe in lesbarer Schriftgrösse erwünscht. Textvorschlag:

© Amtliche Vermessung Kanton Zug

Bestellungen

Der Basisplan der amtlichen Vermessung ist nur beim Amt für Grundbuch und Geoinformation erhältlich. Gerne nehmen wir Ihre Bestellungen per Bestellformular im Internet, per Mail, telefonisch oder persönlich am Schalter entgegen.

Kontakt:

Amt für Grundbuch und Geoinformation

Aabachstrasse 5, Postfach

6301 Zug

Tel. +41 41 594 56 00

info.agg@zg.ch

Bestellformulare im Internet unter der URL:

https://iform.zg.ch/iform/pub/AGG/start.do?wfjs_enabled=true&vid=8118f90037fbffa8&wfjs_orig_req=%2Fstart.do%3Fgene-ralid%3DAGG_BP_OP&txid=391313492e09c2829e23c23e51a8e3c01bb1737f#